

UNIwersYTET GDAŃSKI
WYDZIAŁ EKONOMICZNY

PAKIET
INFORMACYJNY
ECTS

Rok akademicki 2006/2007



Pakiet opracowany przez zespół w składzie:

Koordinator wydziałowy
dr Elżbieta Adamowicz

Koordinatorzy instytutowi
dr Alicja Leszczyńska
dr Renata Orłowska
dr Aleksandra Wrona
mgr Adriana Zabłocka

Za informacje zawarte w opisach przedmiotów odpowiadają prowadzący zajęcia

SPIS TREŚCI

WPROWADZENIE DO ECTS.....	IV
<i>Punkty ECTS.....</i>	IV
A. Ogólne informacje o wydziale.....	IV
A.1. Siedziba wydziału.....	IV
A.2. Władze wydziału.....	V
A.3. Koordynator wydziałowy ECTS.....	V
A.4. Historia wydziału.....	V
A.5. Struktura organizacyjna wydziału.....	VI
B. Informacja o studiach na wydziale.....	IX
B.1. Formy kształcenia na wydziale.....	IX
B.2. Baza dydaktyczno-socjalna.....	XI
B.3. Obowiązujący podział roku akademickiego.....	XI
B.4. Zasady przyznawania punktów ECTS.....	XI
B.5. Skala ocen.....	XII
B.6. Propozycje wykładów w językach obcych.....	XII
C. Opis przedmiotów.....	XIV
C.1. Uwagi wstępne.....	XIV
C.2. Zasady przypisywania kodów przedmiotom.....	XIV
C.3. Listy przedmiotów.....	XV
C.4. Charakterystyka przedmiotów.....	XXIV

WPROWADZENIE DO ECTS

Komisja Europejska promuje współpracę pomiędzy uczelniami, uznając jej znaczenie dla podnoszenia poziomu kształcenia, a dominującym elementem tej współpracy są wyjazdy studentów (1 lub 2 semestralne) na studia zagraniczne. Niezbędnym warunkiem dla rozwoju tej formy kształcenia jest pełne uznawanie okresów studiów odbywanych za granicą i dyplomów zagranicznych. W tym celu opracowany został tzw. Europejski System Transferu Punktów (European Credit Transfer System), zwany w skrócie ECTS.

Funkcjonujący na uczelniach system ECTS ma służyć nie tylko ułatwieniu wyjazdów studentów do uczelni zagranicznych (np. w ramach programu SOCRATES), ale również ułatwieniu i rozpropagowaniu wymiany studentów między wydziałami uczelni polskich (np. w ramach programu MOST).

Pełne uznawanie studiów oznacza, że okres studiów odbyty za granicą lub w innej polskiej uczelni (w tym egzaminy i inne formy oceny) zastępuje porównywalny okres studiów odbyty w uczelni macierzystej (w tym egzaminy i inne formy oceny). Stosowanie ECTS opiera się na wzajemnym zaufaniu pomiędzy współpracującymi ze sobą uczestnikami i każda uczelnia sama wybiera sobie partnerów do tej współpracy. Wprowadzenie systemu transferu punktów stanowi instrument pozwalający na jasne przedstawienie zasad odbywania i zaliczania studiów za granicą lub w innych uczelniach polskich.

Punkty ECTS

Punkty ECTS są liczbą przyporządkowaną poszczególnym przedmiotom na podstawie ilości pracy, jaką musi wykonać student, aby zaliczyć przedmiot. W ramach ECTS ilość pracy wymaganej od studenta w całym roku akademickim odpowiada 60 punktów, z zaleceniem w miarę możliwości równomiernego podziału na semestry po 30 punktów.

Punkty ECTS przyporządkowane są przedmiotom, natomiast przyznawane są studentom, którzy spełnili wymogi niezbędne do ich zaliczenia. Studenci nie otrzymują zatem punktów za samo uczestnictwo w zajęciach, lecz muszą uzyskać zaliczenie zgodnie z kryteriami obowiązującymi w danej uczelni.

A. Ogólne informacje o wydziale

A.1. Siedziba wydziału

WYDZIAŁ EKONOMICZNY

ul. Armii Krajowej 119/121

81-824 Sopot

tel. centr. 551-00-61, 551-09-12

(dziekanat) fax (48-58) 550-91-10

<http://ekonom.univ.gda.pl>

A.2. Władze wydziału

Dziekan Wydziału Ekonomicznego UG

prof. dr hab. Stanisław Szwankowski

Prodziekan d/s kształcenia: dr hab. Teresa Kamińska prof. UG
Prodziekan d/s studenckich: dr hab. Dorota Simpson prof. UG
Prodziekan d/s studiów zaocznych: prof. dr hab. Mirosław Chaberek

A.3. Koordynator wydziałowy ECTS

dr Elżbieta Adamowicz
ul. Armii Krajowej 119/121
81-824 Sopot
tel./fax (48-58) 550-93-41
elaa@panda.bg.univ.gda.pl

A.4. Historia wydziału

Wydział Ekonomiczny wywodzi swoje tradycje z Instytutu Morskiego utworzonego w Warszawie w 1942 roku przy tajnym Uniwersytecie Ziemi Zachodnich i związanego z delegaturą emigracyjnego rządu RP w Londynie. Jego kontynuatorami były: Wyższa Szkoła Handlu Morskiego (1945-1952), Wyższa Szkoła Ekonomiczna (1952-1970), a obecnie Wydział Ekonomiczny i Wydział Zarządzania Uniwersytetu Gdańskiego, powstałe w 1993 roku, po przekształceniu istniejących w latach 1970-1993 Wydziału Ekonomiki Transportu i Wydziału Ekonomiki Produkcji.

Pierwszą kadre wykładowców stanowiły osoby wywodzący się zarówno z kręgu fachowców związanych z polską gospodarką morską okresu międzywojennego, jak i przedwojennego szkół wyższych, m.in. Tadeusz Ocioszyński, Bolesław Kasprowicz, Władysław Kowalenko. Do grona wykładowców w pierwszych latach powojennych należał Eugeniusz Kwiatkowski. Program nauczania wzorowany był na doświadczeniach zachodnio-europejskich ośrodków naukowych

Wydział Ekonomiczny - od 1993 roku, poprzednio Wydział Ekonomiki Transportu - wszedł w skład Uniwersytetu Gdańskiego z dorobkiem naukowym-dydaktycznym i składem osobowym Wydziału Morskiego Wyższej Szkoły Ekonomicznej w Sopocie. Wydział, na którym zdobywa się wykształcenie ekonomiczne na poziomie uniwersyteckim, posiada pełne prawa akademickie. Na różnych formach i kierunkach studiów rokrocznie kształci się około 3800 studentów, w tym kilkudziesięciu obcokrajowców.

A.5. Struktura organizacyjna wydziału

INSTYTUT HANDLU ZAGRANICZNEGO

ul. Armii Krajowej 119/121, 81-824 Sopot
tel./fax 551-58-82

Zakład Ekonomiki i Organizacji Handlu Zagranicznego
Zakład Marketingu
Zakład Międzynarodowych Stosunków Ekonomicznych
Zakład Międzynarodowych Stosunków Walutowych
Zakład Transportu Międzynarodowego i Spedycji

INSTYTUT TRANSPORTU I HANDLU MORSKIEGO

ul. Armii Krajowej 119/121, 81-824 Sopot
tel./fax 551-48-53

Zakład Ekonomiki Przedsiębiorstwa i Marketingu
Zakład Handlu Morskiego
Zakład Gospodarki Globalnej
Zakład Gospodarki Elektronicznej

KATEDRA MAKROEKONOMII

ul. Armii Krajowej 119/121, 81-824 Sopot
tel./fax 551-53-83

KATEDRA MIKROEKONOMII

ul. Armii Krajowej 119/121, 81-824 Sopot
tel./fax 551-53-83

KATEDRA POLITYKI GOSPODARCZEJ

ul. Armii Krajowej 101, 81-824 Sopot
tel./fax 550-94-20

KATEDRY SPECJALNOŚCI TRANSPORT I LOGISTYKA

ul. Armii Krajowej 119/121, 81-824 Sopot
tel./fax 551-56-45

Katedra Badań Porównawczych Systemów Transportowych
Katedra Ekonomiki i Funkcjonowania Przedsiębiorstw Transportowych
Katedra Logistyki
Katedra Polityki Transportowej
Katedra Rynku Transportowego

KATEDRA EKONOMIKI INTEGRACJI EUROPEJSKIEJ

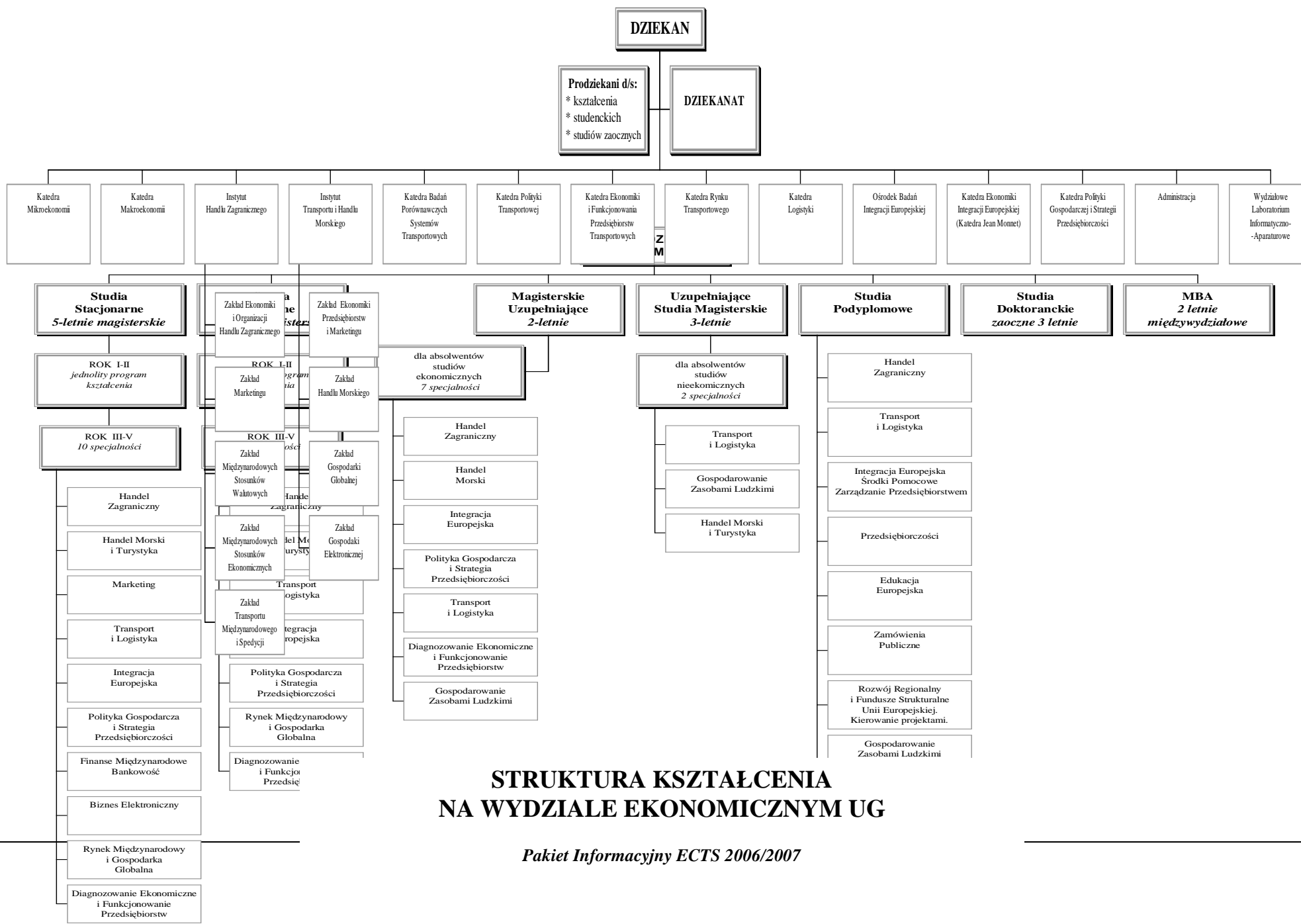
ul. Armii Krajowej 119/121, 81-824 Sopot
tel./fax 551-16-13

OŚRODEK BADAŃ INTEGRACJI EUROPEJSKIEJ

ul. Armii Krajowej 119/121, 81-824 Sopot
tel./fax 551-16-13

Na początku października 2002 r. Wydział zatrudniał 142 nauczycieli akademickich, w tym 33 profesorów (22 profesorów tytułarnych i 11 profesorów nadzwyczajnych UG), 43 adiunktów, 20 starszych wykładowców ze stopniem naukowym doktora i 46 asystentów.

STRUKTURA ORGANIZACYJNA NA WYDZIALE EKONOMICZNYM UG



STRUKTURA KSZTAŁCENIA NA WYDZIALE EKONOMICZNYM UG

B. Informacja o studiach na wydziale

B.1. Formy kształcenia na wydziale

Na Wydziale Ekonomicznym prowadzone są następujące rodzaje studiów:

- ◆ 5-letnie dzienne i 5-letnie zaoczne studia magisterskie,
- ◆ 3-letnie zaoczne magisterskie studia uzupełniające,
- ◆ 2-letnie zaoczne studia uzupełniające (magisterskie),
- ◆ studia podyplomowe,
- ◆ studia doktoranckie,
- ◆ międzywydziałowe studium podyplomowe MBA.

Studia stacjonarne - dzienne na Wydziale Ekonomicznym trwają pięć lat (10 semestrów). Odbywają się one według planu przedmiotów opartego na minimum programowym dla kierunku ekonomia ustalonym przez Radę Główną Szkolnictwa Wyższego. **Przez pierwsze dwa lata realizowany jest wspólny program**, obejmujący przedmioty kształcenia ogólnego (grupa A) oraz podstawowe przedmioty ekonomiczne (grupa B).

ROK I					
Semestr 1			Semestr 2		
Kod	Przedmiot	Punkty ECTS	Kod	Przedmiot	Punkty ECTS
09.1.EA.01	Język obcy I	2	09.1.EA.01	Język obcy I	2
07.9.EA.04	Geografia gospodarcza	4	14.4.EA.08	Psychologia	3
08.3.EA.05	Historia gospodarcza	4	14.3.EB.01	Makroekonomia	9
14.2.EA.06	Socjologia	3	11.1.EB.03	Matematyka	7
08.1.EA.07	Filozofia	3	11.3.EB.07	Informatyka	4
14.3.EB.01	Makroekonomia	6	10.3.EB.09	Prawo cywilne	5
11.1.EB.03	Matematyka	5	16.1.EA.03	Wychowanie fizyczne	0
11.3.EB.07	Informatyka	3			
16.1.EA.03	Wychowanie fizyczne	0			
<i>Suma punktów</i>		30	<i>Suma punktów</i>		30

ROK II					
Semestr 3			Semestr 4		
Kod	Przedmiot	Punkty ECTS	Kod	Przedmiot	Punkty ECTS
09.1.EA.01	Język obcy I	2	09.1.EA.01	Język obcy I	3
14.3.EB.02	Mikroekonomia	6	14.3.EB.02	Mikroekonomia	9
11.1.EB.03	Statystyka	5	11.1.EB.03	Statystyka	7
04.0.EB.08	Podstawy zarządzania	6	14.6.EB.13	Międzynarodowe stosunki gosp. - I	5,5
10.9.EB.10	Prawo handlowe	4	14.3.EC.03	Nauka o przedsiębiorstwie	5,5
10.2.EB.11	Prawo międzynarodowe	4	16.1.EA.03	Wychowanie fizyczne	0
14.6.EB.13	Międzynarodowe stosunki gosp.- I	3			
16.1.EA.03	Wychowanie fizyczne	0			
<i>Suma punktów</i>		30	<i>Suma punktów</i>		30

Po czwartym semestrze studenci mają możliwość wyboru jednej z dziesięciu specjalności:

- ◆ handel zagraniczny
- ◆ marketing
- ◆ finanse międzynarodowe i bankowość
- ◆ handel morski i turystyka
- ◆ rynek międzynarodowy i gospodarka globalna
- ◆ biznes elektroniczny
- ◆ transport i logistyka
- ◆ integracja europejska
- ◆ polityka gospodarcza i strategia przedsiębiorczości
- ◆ diagnozowanie ekonomiczne i funkcjonowanie przedsiębiorstw

Każda specjalność ma określoną liczbę miejsc, a podstawowymi kryteriami przyjęć są deklaracje zainteresowanych dotyczące wyboru specjalności oraz wyniki w nauce uzyskane przez nich w ciągu pierwszych dwóch lat studiów. Program studiów na poszczególnych specjalnościach obejmuje przedmioty kierunkowe wspólne dla całego Wydziału oraz przedmioty specjalizacyjne (obligatoryjne i fakultatywne). Studenci osiągający bardzo dobre wyniki studiów mogą uzyskać prawo do studiowania według programu indywidualnego.

Uzupełnieniem studiów dziennych na Wydziale są semestralne lub roczne wyjazdy studentów za granicę w ramach programu SOCRATES.

Studia zaoczne na Wydziale mają trzy formy:

- ◆ jednolite pięcioletnie studia magisterskie (oferowane są specjalności: handel zagraniczny, polityka gospodarcza i strategia przedsiębiorczości, integracja europejska, handel morski i turystyka, transport i logistyka, rynek międzynarodowy i gospodarka globalna, diagnozowanie ekonomiczne i funkcjonowanie przedsiębiorstw),
- ◆ dwuletnie uzupełniające studiów magisterskich na specjalności: biznes elektroniczny, handel zagraniczny, handel morski i turystyka, integracja europejska, polityka gospodarcza i strategia przedsiębiorczości, transport i logistyka, diagnozowanie ekonomiczne i funkcjonowanie przedsiębiorstw, gospodarowanie zasobami ludzkimi, rynek międzynarodowy i gospodarka globalna - dla osób, które ukończyły ekonomiczne studia zawodowe (licencjat w zawodzie ekonomisty, bądź też stopień dyplomowanego ekonomisty),
- ◆ trzyletnie uzupełniające studiów magisterskie w ramach specjalności transport i logistyka, handel morski i turystyka oraz gospodarowanie zasobami ludzkimi, dla osób posiadających dyplom ukończenia studiów zawodowych nieekonomicznych.

Studia podyplomowe odbywają się w trybie zaocznym w następujących zakresach:

- ◆ handel zagraniczny i marketing,
- ◆ transport i logistyka,
- ◆ integracja europejska, środki pomocowe i zarządzanie przedsiębiorstwem,
- ◆ przedsiębiorczości i edukacji ekonomicznej,
- ◆ edukacja europejska,
- ◆ zamówienia publiczne,
- ◆ rozwój regionalny i fundusze strukturalne Unii Europejskiej, kierowanie projektami,
- ◆ gospodarowanie zasobami ludzkimi w biznesie międzynarodowym,
- ◆ komunikacja marketingowa firmy na rynku międzynarodowym.

Studia doktoranckie odbywają się w trybie zaocznym i trwają przez okres 3 lat. Studium otwarte jest dla osób mających dyplom magistra (w tym dla pracowników Uniwersytetu Gdańskiego). Jego program obejmuje przedmioty metodologiczne, teorię ekonomii, międzynarodowe stosunki ekonomiczne, informatykę, zarządzanie finansowe oraz przedmioty specjalizacyjne z zakresu najbardziej zaawansowanej wiedzy ekonomicznej. Doktoranci mają zapewnioną możliwość uzyskania stopnia naukowego doktora ekonomii.

Międzywydziałowe podyplomowe studium **MBA** jest przeznaczone dla osób z wyższym wykształceniem zarówno ekonomicznym, jak i nieekonomicznym. Studia trwają 4 semestry i odbywają się w trybie zaocznym, w dwudniowych modułach weekendowych. Absolwent otrzymuje świadectwo ukończenia studium podyplomowego na Uniwersytecie Gdańskim według wzoru zatwierdzonego przez Ministerstwo Edukacji Narodowej. Dodatkowo absolwent otrzymuje dyplom ukończenia studiów MBA Uniwersytetu Gdańskiego, podpisany przez pozostałe uczelnie wchodzące w skład konsorcjum, tj. Uniwersytet w Antwerpii (RUCA), Copenhagen Business School i Fachhochschule für Technik und Wirtschaft w Berlinie.

B.2. Baza dydaktyczno-socjalna

Zajęcia dydaktyczne dla studentów Wydziału Ekonomicznego odbywają się w budynkach zlokalizowanych w Sopocie przy ul. Armii Krajowej 119/121. Dobrze wyposażone laboratoria komputerowe i ogólnie dostępne komputery w hallu budynku pozwalają studentom na opanowanie umiejętności informatycznych i dają powszechną możliwość korzystania z Internetu. W pobliżu Wydziału znajduje się **Biblioteka Główna** Uniwersytetu Gdańskiego z czytelnią i wypożyczalnią książek. Tuż obok Wydziału mieszczą się dwa domy studenckie: nr 7 i nr 8. W gmachu Wydziału studenci mają do dyspozycji bufet, a w domu studenckim nr 8 - stołówkę. Na terenie Wydziału znajduje się księgarnia, w której studenci mogą zaopatrzyć się w niezbędne podręczniki i książki.

B.3. Obowiązujący podział roku akademickiego

B.4. Zasady przyznawania punktów ECTS

Na Wydziale Ekonomicznym system punktów ECTS zastosowano w odniesieniu do przedmiotów realizowanych na studiach dziennych w ramach wszystkich specjalności kierunku ekonomia. Punkty przypisano wszystkim przedmiotom występującym w planie studiów. Przyporządkowując punkty poszczególnym przedmiotom oparto się na następujących założeniach:

- ◆ **punkty przyporządkowano całym przedmiotom**, a nie poszczególnym formom zajęć, takim jak np. wykłady, ćwiczenia, zajęcia laboratoryjne, seminaria (przyporządkowanie punktów części przedmiotu może nastąpić wówczas, gdy przedmiot trwa dłużej niż 1 semestr);
- ◆ liczba punktów ECTS niezbędna do zaliczenia roku akademickiego **wynosi 60**;
- ◆ liczbę punktów ECTS zróżnicowano **w zależności od nakładu pracy jaki musi ponieść student**, aby zaliczyć dany przedmiot – przedmioty zostały wycenione według liczby godzin, trudności (nakładu pracy studenta) według doświadczeń opracowujących pakiet oraz statusu przedmiotu (obligatoryjny i fakultatywny);
- ◆ według **liczby godzin dydaktycznych i trudności zaliczenia przedmiotów**;
- ◆ większą liczbę punktów przypisano przedmiotom obligatoryjnym niż fakultatywnym;
- ◆ za każdy przedmiot **kończący się egzaminem** przyznano w zależności od trudności przedmiotu **0, 1 lub 1,5 punktu dodatkowo**;
- ◆ nie przyznano punktów za **wychowanie fizyczne**;
- ◆ za **lektoraty języków obcych** przyznano punkty w mniejszej ilości lecz promowano egzamin kończącego lektorat;
- ◆ przedmiotom 15 godz. w języku obcym kończącym się pracą pisemną przypisano 4 punkty, natomiast 30 godz. przypisano 6 punktów;
- ◆ seminarium kursowemu (proseminarium) na wszystkich specjalnościach przyporządkowano 3 punkty;
- ◆ seminarium magisterskie otrzymało 30 punktów, przy założeniu dużej koncentracji pracy w semestrze ostatnim (dziesiątym) ze względu na ukończenie pracy i przygotowanie do obrony magisterskiej.

B.5. Skala ocen

<i>Stopień ECTS</i>	<i>Ocena uzyskana w UG</i>	
A	bardzo dobry	5,0
B	dobry plus	4,5
C	dobry	4,0
D	dostateczny plus	3,5
E	dostateczny	3,0
F	niedostateczny	2,0

B.6. Propozycje przedmiotów w językach obcych

Oferta wykładów w języku angielskim adresowana jest do studentów obcokrajowców studiujących na Wydziale Ekonomicznym w ramach programu SOCRATES oraz studentów polskich w roku akademickim 2004/2005.

Przedmioty w językach obcych w roku akademickim 2006/2007 –semestr zimowy

<i>Kod przedmiotu</i>	<i>Wykładowca</i>	<i>Nazwa przedmiotu</i>	<i>Liczba godzin</i>	<i>Język wykładowy</i>
14.3.EF. 144	prof. Z. Kordel	Ausgewaelte Probleme der Logistik	15	German
14.6.EF. 145	prof. A. Kisiel-Łowczyk	Baltic Economic Integration	15	English
14.3.EF. 146	E. Gostomski Ph.D.	Bankensystem in Deutschland	15	German
04.1.EF. 147	SJO	Business English	30	English
04.1.EF. 148	SJO	Business French	30	French
14.3.EF. 149	C. Mańkowski Ph.D.	Business Logistics Process Modelling	15	English
04.1.EF. 150	SJO	Business Spanish	30	Spanish
14.6.EF. 151	prof. E. Oziewicz/R. Orłowska Ph.D.	Central and East European Countries in international economic organisations	30	English
04.5.EF. 152	J. Simpson	Communication in International Business	15	English
14.4.EF. 153	prof. P. Verluyten	Cross-cultural Communication	15	English
14.6.EF. 154	prof. A. Kisiel-Łowczyk	External Relations of The European Union	15	English
04.7.EF. 155	prof. M. Thomas	Global Marketing Management	15	English
09.9.EF. 156	W. Kaczmarek M.Sc./ Z. Procajło M.Sc.	How to survive in banking	30	English
04.5.EF. 157	prof. D. Simpson	Human Resources Management	30	English
04.7.EF. 158	R. Koszewski Ph.D./ M. Reysowski M.Sc./ M. Skurczyński M.Sc.	International Marketing	30	English
14.6.EF. 159	prof. A. Kisiel-Łowczyk	International Trade: Space, Globalisation and Knowledge Society	15	English
14.3.EF. 160	A.Halbe M.Sc.	Logistics as the major decision's factor in international corporations	15	English
14.6.EF. 161	prof. J. Burnewicz	Politique commune de transport de l'UE	15	French
04.3.EF. 162	P. Borkowski M.Sc.	Portfolio management	15	English

<i>Kod przedmiotu</i>	<i>Wykładowca</i>	<i>Nazwa przedmiotu</i>	<i>Liczba godzin</i>	<i>Język wykładowy</i>
14.3.EF. 163	A. Leszczyńska Ph.D.	The role of physical distribution in the logistics processes	15	English
04.5.EF. 164	J. Rasmus M.Sc.	Training and Personnel Development – Towards a Learning Organisation	30	English
14.3.EF. 165	prof. Z. Kordel	Transport in Logistischen Sysytemem	15	German
14.3.EF. 166	prof. W. Rydzkowski	Transport Policy	15	English
04.1.EF. 167	SJO	Polish language	60	Polish
14.3.EF. 180	prof. R. Pemble	Comparative Management	15	English
14.3.EF. 181	prof. R. Pemble	E-commerce	15	English
14.3.EF. 182	prof. R. Pemble	Innovation and Entrepreneurship	15	English

Przedmioty w językach obcych w roku akademickim 2004/2005 –semestr letni

<i>Kod przedmiotu</i>	<i>Wykładowca</i>	<i>Nazwa przedmiotu</i>	<i>Liczba godzin</i>	<i>Język wykładowy</i>
14.3.EF. 144	prof. Z. Kordel	Ausgewaelte Probleme der Logistik	15	German
14.3.EF. 146	E. Gostomski Ph.D.	Bankensystem in Deutschland	15	German
04.1.EF. 147	SJO	Business English	30	English
04.1.EF. 168	SJO	Business German	30	German
04.1.EF. 169	SJO	Business Russian	30	Russian
04.1.EF. 150	SJO	Business Spanish	30	Spanish
14.3.EF. 170	prof. J. Pietrzak	Competitive strategies in the financial sector	15	English
14.3.EF. 171	prof. L. Kondratowicz	Electronic Commerce	15	English
14.6.EF. 154	prof. A. Kisiel-Łowczyc	External Relations of The European Union	15	English
14.3.EF. 172	prof. H. Woźniak	Grundlagen der Produktionslogistik	15	German
09.9.EF. 156	W. Kaczmarek M.Sc./ Z. Procajło M.Sc.	How to survive in banking	30	English
04.7.EF. 158	R. Koszewski Ph.D./ M. Reysowski M.Sc./ M. Skurczyński M.Sc.	International Marketing	30	English
14.3.EF. 173	prof.. M. Turek	Introduction to monetary macroeconomics	30	English
14.3.EF. 174	prof. L. Kondratowicz	Logistics Centers	15	English
14.3.EF. 175	prof. H. Ćwikliński	Macroeconomic Policies in Poland & in Other Transition Economies	15	English
04.7.EF. 176	prof. D. Simpson	Marketing of Services	30	English
04.7..EF. 177	J. Bednarz Ph.D.	Poland as a brand name	15	English
14.3.EF. 178	P. Kuropatwiński Ph.D.	Poland's Economic Transformation-Stabilisation Institutional Changes	30	English
14.3.EF. 163	A. Leszczyńska Ph.D.	The role of physical distribution in the logistics processes	15	English
14.3.EF. 166	prof. W. Rydzkowski	Transport Policy	15	English
14.3.EF. 179	prof. M. Turek	Western Europe's increase in wealth	30	English
04.1.EF. 167	SJO	Polish language	60	Polish

C. Opis przedmiotów

C.1. Uwagi wstępne

Dostosowując ofertę dydaktyczną do potrzeb rynkowych na Wydziale Ekonomicznym dokonywane są zmiany w programach nauczania. Obecnie na wydziale **funkcjonują dwa programy** dla każdej specjalności:

- ♦ program przejściowy – w roku akademickim 2004/2005 dotyczy studentów V roku (w programie studiów oznaczony symbolem *SN*),
- ♦ program docelowy - w roku akademickim 2004/2005 dotyczy studentów I, II, III, IV roku (w programie studiów oznaczony symbolem *NN*).

W związku ze zmianami programowymi pakiet informacyjny ECTS dla Wydziału Ekonomicznego na rok akademicki 2004/2005 obejmuje przedmioty z programu przejściowego dla wszystkich specjalności (rok V) oraz docelowego nowego programu dla studentów roku I,II,III, IV.

C.2. Zasady przypisywania kodów przedmiotom

Każdemu przedmiotowi przypisany jest kod, który składa się z 5 elementów.

Przykład

14.3.EC.05

- ♦ **14.3.** – oznacza **kod z europejskiego programu Erasmus** decydujący o przynależności przedmiotu do określonej grupy tematycznej
- ♦ **E** – **kod wydziału** wspólny dla wszystkich przedmiotów
- ♦ **C** – **przynależność do grupy przedmiotów** zgodnie z zalecanym minimum programowym
 - A – przedmioty kształcenia ogólnego
 - B- przedmioty podstawowe
 - C- przedmioty kierunkowe wspólne
 - F – przedmioty fakultatywne (do wyboru)
- ♦ **HM** – umieszczony tylko przy przedmiotach specjalizacyjnych – oznacza **symbol specjalności**, na której realizowany jest przedmiot specjalizacyjny; poszczególne specjalności posiadają następujące symbole:
 - HMiT** – handel morski i turytyka
 - BE** – biznes elektroniczny
 - RM** – rynek międzynarodowy i gospodarka globalna
 - TL** – transport i logistyka
 - HZ** – handel zagraniczny
 - M** – marketing
 - FM** – finanse międzynarodowe i bankowość
 - IE** – integracja europejska
 - PG** – polityka gospodarcza i strategia przedsiębiorczości
 - DF** – diagnozowanie ekonomiczne i funkcjonowanie przedsiębiorstw
- ♦ 05 – kolejny numer przedmiotu według przygotowanej listy

C.3. Listy przedmiotów**Lista przedmiotów kształcenia ogólnego z grupy A**

<i>Kod przedmiotu</i>	<i>Nazwa przedmiotu</i>	<i>Rodzaj studiów</i>	<i>Semestr</i>	<i>Liczba godzin</i>	<i>Punkty ECTS</i>	<i>Język wykładowy</i>
09.1.EA.01	Język obcy I	SSL; SSM	1-3	180	7	
09.1.EA.02	Język obcy II	SSM	5-7	180	7	
09.1.EA.02	Język obcy II	SSL	3-5	180	7	
16.1.EA.03	Wychowanie fizyczne	SSL; SSM	1-3	90	0	
08.1.EA.04	Filozofia	SSL; SSM	1	30	3	polski
14.2.EA.05	Socjologia	SSL; SSM	1	30	3	polski
08.3.EA.06	Historia gospodarcza	SSL; SSM	1	30	3	polski
14.1.EA.07	Nauka o państwie	SSL; SSM	1	30	3	polski
14.1.EA.08	Nauka o polityce	SSL; SSM	1	30	3	polski
08.9.EA.09	Logika	SSL; SSM	1	30	3	polski

Lista przedmiotów podstawowych z grupy B

<i>Kod przedmiotu</i>	<i>Nazwa przedmiotu</i>	<i>Rodzaj studiów</i>	<i>Semestr</i>	<i>Liczba godzin</i>	<i>Punkty ECTS</i>	<i>Język wykładowy</i>
14.3.EB.01	Makroekonomia	SSL; SSM	1-2	90	13	polski
14.3.EB.03	Mikroekonomia	SSL	3-4	90	13	polski
11.1.EB.05	Matematyka	SSL; SSM	1-2	90	15	polski
11.2.EB.06	Statystyka	SSL; SSM	2-3	75	9	polski
04.3.EB.07	Ekonometria	SSL	4	45	4	polski
11.3.EB.08	Informatyka	SSL; SSM	1	60	7	polski
04.0.EB.09	Podstawy zarządzania	SSL	4	30	3	polski
10.3.EB.10	Prawo cywilne	SSL; SSM	2	30	3	polski
10.9.EB.11	Prawo gospodarcze*	SSL	3	30	3	polski
04.3.EB.12	Finanse i bankowość	SSL	4	30	3	polski
04.3.EB.13	Rachunkowość	SSM	8	60	7	polski
14.6.EB.14	Międzynarodowe stosunki gospodarcze	SSL; SSM	2-3	75	8	polski
04.3.EB.15	Ekonometria	SSM	5-6	90	10	polski
04.3.EB.16	Finanse i bankowość oraz rynki finansowe	SSM	5	60	7	polski

Lista przedmiotów kierunkowych wspólnych z grupy C i wspólnych z grupy D

<i>Kod przedmiotu</i>	<i>Nazwa przedmiotu</i>	<i>Rodzaj studiów</i>	<i>Semestr</i>	<i>Liczba godzin</i>	<i>Punkty ECTS</i>	<i>Język wykładowy</i>
14.3.EC.01	Polityka gospodarcza i społeczna	SSL	3	60	5	Polski
14.3.EC.02	Metody oceny projektów gospodarczych	SSM	9	30	3	polski
14.3.EC.03	Historia myśli ekonomicznej	SSM	5	45	5	polski
14.3.EC.04	Ekonomia matematyczna	SSM	7	60	7	polski
04.3.EC.05	Prognozowanie i symulacje	SSM	8	45	5,5	polski
14.9.EC.06	Finanse publiczne	SSL	4	30	3	
14.3.EC.07	Polityka ekonomiczna i społeczna	SSM	6	60	6	polski
04.7.EC.HM.08 04.7.EC.BE.08 04.7.EC.RG.08	Marketing	SSM	5	45	4,5	polski
04.7.EC.TL.09 04.7.EC.DF.09	Marketing	SSM	5	45	4,5	polski
04.7.EC.M.10 04.7.EC.HZ.10 04.7.EC.FM.10	Marketing	SSM	5	45	4,5	polski
04.7.EC.IE.11 04.7.EC.PG.11	Marketing	SSM	5	45	4,5	polski
14.3.ED.01	Nauka o przedsiębiorstwie	SSL	4	45	3	polski

Lista przedmiotów specjalizacyjnych obligatoryjnych z grupy D

<i>Kod przedmiotu</i>	<i>Nazwa przedmiotu</i>	<i>Rodzaj studiów</i>	<i>Semestr</i>	<i>Liczba godzin</i>	<i>Punkty ECTS</i>	<i>Język wykładowy</i>
16.6.E.RM.001	Alianse strategiczne na rynku globalnym	SSM	10	30	2	polski
04.3.E.PG.002	Analiza finansowa przedsiębiorstwa	SSM	8	45	3,5	polski
04.9.E.PG.003	Analiza otoczenia firmy	SSM	9	30	2	polski
04.9.E.M.004	Analiza strategiczna	SSM	9	30	4	polski
04.3.E.DF.005	Badania ekonomiczno-finansowe	SSM	7	60	6,5	polski
04.7.E.TL.006	Badania marketingowe	SSM	7	30	4	polski
04.7.E.DF.007	Badania marketingowe	SSM	8	60	5	polski
04.7.E.M.008	Badania postępowania nabywców	SSM	6-7	60	5	polski
04.3.E.HZ.009 04.3.E.FM.009	Bankowość	SSM	6	60	3	polski
04.3.E.BE.010	Bankowość elektroniczna	SSM	8	30	2,5	polski
04.3.E.FM.011	Bankowość inwestycyjna	SSM	7	30	2	polski
14.6.E.FM.012 14.6.E.HZ.012	Członkostwo Polski w Unii Europejskiej. Wykorzystanie środków pomocowych	SSM	9	30	4	polski
04.3.E.FM.013	Dealing room	SSM	8	15	2,5	polski
04.3.E.PG.014	Decyzje inwestycyjne w przedsiębiorstwie	SSM	9	30	2	polski
14.3.E.DF.015	Diagnostyczne metody podejmowania decyzji	SSM	10	60	5	polski
14.3.E.PG.016	Doktrynalne podstawy współczesnych systemów gospodarczych I	SSM	5	30	5	polski

<i>Kod przedmiotu</i>	<i>Nazwa przedmiotu</i>	<i>Rodzaj studiów</i>	<i>Semestr</i>	<i>Liczba godzin</i>	<i>Punkty ECTS</i>	<i>Język wykładowy</i>
14.3.E.PG. 017	Doktrynalne podstawy współczesnych systemów gospodarczych II	SSM	6	30	5	polski
14.6.E.IE. 018	Dostosowania gospodarki polskiej do IE	SSM	8	60	4,5	polski
04.9.E.FM. 019	E-biznes	SSM	9	30	2,5	polski
14.6.E.IE. 020	Ekonomia integracji europejskiej	SSM	7-8	120	7	polski
14.3.E.IE. 021	Ekonomia międzynarodowa	SSM	5-6	90	7	polski
04.3.E.HT. 022	Ekonomia i zarządzanie finansami przedsiębiorstw	SSM	9	45	5	polski
14.6.E.PG. 023	Ekonomia integracji europejskiej	SSM	8	45	3,5	polski
14.3.E.TI. 024	Ekonomia transportu	SSM	5	60	6,5	polski
04.9.E.RG. 025	Elektroniczne narzędzia wspomagania zarządzania przedsiębiorstwem	SSM	6	30	6	polski
14.3.E.FM. 026	Finanse międzynarodowe	SSM	6	60	8	polski
04.3.E.TL. 027	Finanse przedsiębiorstw	SSM	6	60	6	polski
04.3.E.DF. 027						
14.9.E.PG. 028	Finanse publiczne i polski system podatkowy	SSM	7	60	4,5	polski
04.3.E.FM.029	Fundusze inwestycyjne	SSM	8	30	3	polski
14.3.E.TL. 030	Funkcjonowanie przedsiębiorstw transportowych	SSM	9	30	2	polski
04.9.E.IE. 031	Funkcjonowanie przedsiębiorstwa w warunkach IE	SSM	8	30	3	polski
14.3.E.TL. 032	Funkcjonowanie rynku transportowego	SSM	9	30	2	polski
04.9.E.HT. 033	Gospodarka elektroniczna	SSM	8	45	4,5	polski
04.9.E.RM. 033						
04.9.E.BE. 034	Gospodarka elektroniczna	SSM	6	60	6	polski
14.3.E.TL. 035	Gospodarowanie w komunikacji miejskiej	SSM	8	30	1,5	polski
14.3.E.TL.036	Gospodarowanie w transporcie kolejowym	SSM	7	30	1,5	polski
14.3.E.TL. 037	Gospodarowanie w transporcie lotniczym	SSM	8	30	1,5	polski
14.3.E.TL.038	Gospodarowanie w transporcie samochodowym	SSM	7	30	1,5	polski
14.3.E.TL.039	Gospodarowanie w żegludze śródlądowej	SSM	6	30	1,5	polski
14.6.E.HZ. 040	Handel zagraniczny Polski	SSM	8	30	3	polski
08.3.E.IE. 041	Historia Europy i integracji europejskiej	SSM	7	30	3	polski
14.6.E.IE.042	Instytucje i proces decyzyjny Wspólnoty	SSM	5	30	3,5	polski
04.5.E.RM. 043	Kapitał ludzki w gospodarce globalnej	SSM	7	30	2	polski
04.5.E.RM. 044	Kapitał ludzki w gospodarce globalnej	SSM	9	30	2	polski
14.4.E.RM. 045	Kierowanie konfliktem	SSM	10	30	3	polski
14.4.E.PG. 046	Kierowanie konfliktem	SSM	8	30	3	polski
04.7.E.M. 047	Kompleksowa identyfikacja	SSM	9	30	4	polski
11.3.E.BE. 048	Komputerowe systemy zarządzania	SSM	9-10	60	5,5	polski
14.4.E.IE. 049	Komunikacja międzykulturowa	SSM	6	30	3	polski
04.0.E.FM. 050	Koniunktura gospodarcza	SSM	7	30	3	polski
04.0.E.HZ. 050						
14.3.E.RM. 051	Koniunktura gospodarcza	SSM	8	30	2	polski
04.3.E.FM. 052	Kryzysy walutowe i giełdowe, polityka kursowa	SSM	9	30	4	polski
02.6.E.BE. 053	Logistyka globalna	SSM	5	30	3	polski
02.6.E.RM. 054	Logistyka globalna	SSM	9	30	3	polski
04.7.E.M. 055	Marketing instytucji finansowych	SSM	7;9	30	2	polski
04.7.E.FM. 055						
04.7.E.BE. 056	Marketing internetowy	SSM	8	30	2,5	polski

<i>Kod przedmiotu</i>	<i>Nazwa przedmiotu</i>	<i>Rodzaj studiów</i>	<i>Semestr</i>	<i>Liczba godzin</i>	<i>Punkty ECTS</i>	<i>Język wykładowy</i>
04.7.E.M. 057	Marketing międzynarodowy i różnice kulturowe	SSM	9	30	4,5	polski
04.7.E.M. 058	Marketing przemysłowy	SSM	8	30	1	polski
04.7.E.M. 059	Marketing w praktyce polskiej	SSM	9	30	4	polski
04.7.E.HZ. 060	Metody badań marketingowych	SSM	8	45	2	polski
04.7.E.M. 061	Metody badań marketingowych	SSM	6-7	60	5	polski
04.7.E.FM. 062	Metody badań marketingowych	SSM	8	30	2	polski
04.7.E.M. 063	Metody i techniki promocji	SSM	7-8	45	4	polski
04.7.E.M. 064	Metody sprzedaży i negocjacji	SSM	8	30	2	polski
14.6.E.RM. 065	Międzynarodowe organizacje integracyjne	SSM	7	30	2	polski
14.6.E.HZ. 066 14.6.E.FM. 066	Międzynarodowe stosunki gospodarcze II	SSM	5	30	3	polski
04.2.E.BE. 067	Modelowanie i symulacja procesów gospodarczych	SSM	9	30	3	polski
14.3.E.TL. 068	Modelowanie systemów logistycznych	SSM	8	30	2	polski
04.7.E.HZ. 069	Negocjacje handlowe i techniki sprzedaży	SSM	8	30	2	polski
04.7.E.RM. 070	Negocjacje w biznesie międzynarodowym	SSM	8	30	2	polski
14.3.E.HT. 071	Organizacja i ekonomika żegluga morskiej	SSM	7	60	5	polski
14.3.E.HM. 072	Organizacja i eksploatacja portów morskich	SSM	6	30	5,5	polski
14.9.E.HZ. 073 14.9.E.M. 073 14.9.E.FM. 073	Organizacja i technika handlu zagranicznego	SSM	5	60	5	polski
14.3.HM. 074	Organizacja i technika handlu zagranicznego	SSM	5	30	5	polski
14.3.E.HM. 075	Organizacja i technika transportu morskiego	SSM	5	30	5	polski
04.3.E.TL. 076	Podstawy analizy ekonomicznej	SSM	10	30	3	polski
14.6.E.RG. 077	Podstawy funkcjonowania rynku międzynarodowego	SSM	6	60	9,5	polski
14.3.E.TL. 078	Podstawy logistyki	SSM	6	60	6,5	polski
04.9.E.PG. 079	Podstawy mikroprzedsiębiorczości	SSM	6	30	5	polski
14.3.E.TL. 080	Polityka funkcjonowania transportu	SSM	8	30	2	polski
14.3.E.TL. 081	Polityka rozwoju transportu	SSM	7	30	2	polski
10.7.E.IE. 082	Prawo europejskie	SSM	9	60	7	polski
04.9.E.BE. 083	Prawo i bezpieczeństwo w gospodarce elektronicznej	SSM	9	30	3	polski
10.09.E.HT. 084	Prawo morskie	SSM	9	30	3	polski
10.9.E.TL. 085	Prawo transportowe	SSM	8	30	2	polski
14.3.E.BE. 086	Projektowanie procesów logistycznych	SSM	8	30	2,5	polski
14.9.E.PG. 087	Promocja rozwoju małych przedsiębiorstw	SSM	8	30	3	polski
10.9.E.HZ. 088 10.9.E.FM. 088	Protokół dyplomatyczny	SSM	9	30	5	polski
14.6.E.BE. 089	Przedsiębiorstwo na rynku globalnym	SSM	9	30	3	polski
14.6.E.RG. 090	Przedsiębiorstwo na rynku globalnym	SSM	6	30	6	polski
14.6.E.RM. 091	Przedsiębiorstwo na rynku globalnym	SSM	9	60	4	polski
04.0.E.BE. 092	Przedsiębiorstwo w Internecie	SSM	7	30	2,5	polski
14.4.E.FM. 093 14.4.E.HZ. 093	Psychologia kierowania	SSM	9	30	4	polski
15.3.E.RM. 094	Public Relations w przedsiębiorstwie globalnym	SSM	9	30	3	polski
14.9.E.PG. 095	Regionalna i lokalna polityka gospodarcza	SSM	7	30	3	polski
04.3.E. RM. 096	Rozliczenia i finanse międzynarodowe	SSM	7-8	60	6	polski

<i>Kod przedmiotu</i>	<i>Nazwa przedmiotu</i>	<i>Rodzaj studiów</i>	<i>Semestr</i>	<i>Liczba godzin</i>	<i>Punkty ECTS</i>	<i>Język wykładowy</i>
14.3.E.HZ. 097 14.3.E.FM. 097 14.3.E.M. 097	Rozliczenia międzynarodowe	SSM	7	60	6	polski
14.3.E.HT. 098	Rozliczenia międzynarodowe	SSM	9	60	7	polski
14.3.E.BE. 099	Rozliczenia międzynarodowe	SSM	7	60	5	polski
14.6.E.RM. 100	Rozwój regionalny w gospodarce światowej	SSM	8	30	2	polski
14.6.E.IE. 101	Rynek wewnętrzny Unii Europejskiej	SSM	7	30	3	polski
11.3.E.BE. 102	Sieci komputerowe i sieciowe systemy operacyjne	SSM	8	30	2,5	polski
14.3.E.TL. 103	Spedycja	SSM	9	60	5,5	polski
02.6.E.HT. 104	Spedycja międzynarodowa	SSM	7	30	3	polski
02.6.E.HM. 105	Spedycja morska	SSM	6	30	5	polski
14.6.E.IE. 106	Stosunki gospodarcze Polska a UE	SSM	9	30	3,5	polski
04.0.E.HZ. 107	Strategie internacjonalizacji i globalizacji przedsiębiorstw	SSM	8	30	2,5	polski
04.7.E.M. 108	Strategie marketingowe	SSM	6	30	4	polski
14.3.E.DF. 109	Systemy diagnozowania przedsiębiorstw	SSM	9	60	5,5	polski
04.7.E.M. 110	Systemy dystrybucji	SSM	8	30	2	polski
11.4.E.BE. 111	Systemy eksperckie	SSM	6	30	3,5	polski
14.3.E.DF. 112	Systemy funkcjonowania przedsiębiorstw	SSM	9	60	5,5	polski
14.3.E.TL. 113	Systemy logistyczne	SSM	7	30	3	polski
11.3.E.TL. 114	Techniki planowania biznesowego	SSM	9	30	2	polski
14.3.E.DF. 115	Teoria diagnozowania ekonomicznego	SSM	5	60	7	polski
14.3.E.DF. 116	Teoria funkcjonowania przedsiębiorstw	SSM	6	60	7,5	polski
14.9.E.PG. 117	Teoria i praktyka wyboru publicznego	SSM	10	30	2	polski
14.6.E.IE. 118	Teoria integracji gospodarczej	SSM	6	30	3,5	polski
14.9.E.PG. 119	Teorie rynku pracy	SSM	5	30	5,5	polski
04.3.E.BE. 120	Transakcje w handlu międzynarodowym	SSM	6	45	4,5	polski
14.3.E.HZ. 121	Transport i spedycja w handlu międzynarodowym	SSM	6	60	5	polski
14.3.E.TL. 122	Transport Unii Europejskiej	SSM	9	30	2	polski
14.9.E.HT. 123	Turystyka morska i nadmorska	SSM	8	30	3	polski
14.3.E.HZ. 124	Ubezpieczenia w handlu zagranicznym	SSM	9	30	4	polski
04.3.E.BE. 125	Wykorzystanie komputerów w analizie ekonomicznej	SSM	6	30	3,5	polski
04.9.E.DF. 126	Zachowania przedsiębiorstw	SSM	8	60	4	polski
14.4.E.HT. 127	Zachowanie ludzi w organizacji	SSM	8	30	3	polski
04.3.E.FM. 128 04.3.E.M. 128 04.3.E.HZ. 128	Zarządzanie finansami firmy	SSM	7; 8; 9	30	2,5	polski
04.3.E.PG. 129	Zarządzanie finansami przedsiębiorstw i programowanie komputerowe w rachunku ekonomicznym	SSM	9	60	3	polski
04.7.E.BE. 130	Zarządzanie informacją	SSM	9	30	3	polski
14.3.E.HT. 131	Zarządzanie logistyczne	SSM	10	45	4	polski
04.9.E.IE. 132	Zarządzanie międzynarodowe	SSM	9	45	3,5	polski
04.9.E.PG. 133	Zarządzanie międzynarodowe	SSM	9	60	3,5	polski
15.0.E.BE. 134	Zarządzanie projektami IT w przedsiębiorstwie	SSM	8	30	2,5	polski
04.3.E.DF. 135	Zarządzanie przedsiębiorstwami	SSM	7	60	6	polski

<i>Kod przedmiotu</i>	<i>Nazwa przedmiotu</i>	<i>Rodzaj studiów</i>	<i>Semestr</i>	<i>Liczba godzin</i>	<i>Punkty ECTS</i>	<i>Język wykładowy</i>
04.0.E.PG.136	Zarządzanie strategiczne	SSM	10	45	2,5	polski
04.5.E.HZ.137	Zarządzanie zasobami ludzkimi	SSM	7	30	2	polski
04.5.E.PG.138	Zarządzanie zasobami ludzkimi	SSM	10	30	2	polski
04.7.E.HZ.139	Zasady negocjacji w handlu i biznesie międzynarodowym	SSM	8	30	2	polski
11.3.E.M.140	Zastosowanie informatyki w marketingu	SSM	6	30	3	polski
14.6.E.IE.141	Zróżnicowanie regionalne w Europie	SSM	5	30	3,5	polski

Przedmioty do wyboru – semestr zimowy 2006/2007

<i>Kod przedmiotu</i>	<i>Nazwa przedmiotu</i>	<i>Rodzaj studiów</i>	<i>Semestr</i>	<i>Liczba godzin</i>	<i>ECTS</i>	<i>Język wykładowy</i>
04.3.EF.001	Bankowość inwestycyjna	SSL	3	30	2	polski
04.3.EF.002	Bankowość inwestycyjna	SSM	7/9	30	3	polski
04.9.EF.003	Bazy danych w zarządzaniu	SSM	7	30	3	polski
14.3.EF.004	Bezpośrednie inwestycje zagraniczne: wpływ na gospodarkę w warunkach globalizacji	SSL	3	15	1	polski
14.3.EF.005	Bezpośrednie inwestycje zagraniczne: wpływ na gospodarkę w warunkach globalizacji	SSM	9	15	1,5	polski
14.3.EF.006	Ekonomika banku	SSL	3	30	2	polski
14.3.EF.007	Ekonomika banku	SSM	7/9	30	3	polski
14.3.EF.008	Etyka w biznesie	SSM	7	30	3	polski
14.3.EF.009	Etyka w gospodarce rynkowej	SSM	7/9	30	3	polski
14.3.EF.010	Etykieta w biznesie	SSL	3	30	2	polski
14.3.EF.011	Etykieta w biznesie	SSM	9	30	3	polski
11.3.EF.012	Excel i Visual Basic w praktycznych przykładach	SSM	7	30	3	polski
14.3.EF.013	Filozoficzne, ekonomiczne i socjologiczne aspekty własności	SSM	9	30	3	polski
14.3.EF.014	Finanse sektora publicznego w Polsce	SSM	7	30	3	polski
04.3.EF.015	Fundusze inwestycyjne	SSL	3; 4	30	2	polski
04.3.EF.016	Fundusze inwestycyjne	SSM	9; 8/10	30	3	polski
04.5.EF.017	Gospodarowanie zasobami pracy	SSM	9	30	3	polski
04.3.EF.018	Gra symulacyjna-zarządzanie kapitałem	SSM	7/9; 8/10	30	3	polski
04.5.EF.019	HRM w praktyce	SSM	7/9	30	3	polski
04.9.EF.020	Informacja biznesowa	SSM	7	30	3	polski
14.9.EF.021	Instytucje gospodarki rynkowej i otwartego społeczeństwa	SSM	7/9	30	3	polski
14.3.EF.022	Jakość procesów logistycznych	SSM	7	30	3	polski
14.3.EF.023	Konkurencja na europejskim rynku transportowym	SSM	7	30	3	polski
14.3.EF.024	Logistyka dystrybucji	SSM	7	30	3	polski

<i>Kod przedmiotu</i>	<i>Nazwa przedmiotu</i>	<i>Rodzaj studiów</i>	<i>Semestr</i>	<i>Liczba godzin</i>	<i>ECTS</i>	<i>Język wykładowy</i>
14.3.EF.025	Logistyka miejska	SSM	9	30	3	polski
14.3.EF.026	Logistyka produkcji	SSM	9	30	3	polski
14.3.EF.027	Media, manipulacja, propaganda	SSM	7	30	3	polski
14.3.EF.028	Międzynarodowe transakcje gospodarcze	SSM	7	30	3	polski
14.3.EF.029	Modele optymalizacyjne procesów logistycznych-konwersatorium	SSM	7/9	30	3	polski
04.7.EF.030	Negocjacje i techniki sprzedaży	SSL	3; 4	30	2	polski
04.7.EF.031	Negocjacje i techniki sprzedaży	SSM	7; 9; 8; 10	30	3	polski
04.3.EF.032	Ocena kondycji finansowej przedsiębiorstw	SSM	7; 8	30	3	polski
14.9.EF.033	Polityka celna	SSL	3	30	2	polski
14.9.EF.034	Polityka celna	SSM	7	30	3	polski
14.3.EF.035	Polski system ubezpieczeń gospodarczych	SSM	7/9	30	3	polski
07.2.EF.036	Problemy ochrony środowiska	SSM	9	30	3	polski
14.3.EF.037	Project Management	SSM	7/9	30	3	polski
04.7.EF.038	Promocja	SSM	9	30	3	polski
14.3.EF.039	Przypadki z makroekonomii praktycznej	SSM	7	30	3	polski
04.3.EF.040	Rynek międzynarodowych kredytów konsorcjonalnych	SSL	3	30	2	polski
04.3.EF.041	Rynek międzynarodowych kredytów konsorcjonalnych	SSM	9	30	3	polski
04.3.EF.029	Rynek obligacji	SSM	9	15	1,5	polski
14.3.EF.042	Samorząd terytorialny	SSM	7	30	3	polski
14.3.EF.043	Sektor pozarządowy	SSM	7/9	30	3	polski
14.6.EF.044	System wdrażania funduszy strukturalnych UE w Polsce. Kierowanie projektem współfinansowanym ze środków unijnych	SSL	3	30	2	polski
14.6.EF.045	System wdrażania funduszy strukturalnych UE w Polsce. Kierowanie projektem współfinansowanym ze środków unijnych	SSM	9	30	3	polski
14.3.EF.046	Systemy podatkowe w krajach UE	SSM	9	30	3	polski
14.3.EF.047	Ubezpieczenia gospodarcze	SSM	9	30	3	polski
14.9.EF.048	Utopia awangardy	SSM	7/9; 8/10	30	3	polski
14.9.EF.049	Wolność czy bezpieczeństwo	SSM	7/9	30	3	polski
14.4.EF.050	Wybrane aspekty rynku pracy	SSM	9	30	3	polski
14.3.EF.051	Wybrane problemy ubezpieczeń gospodarczych i społecznych	SSL	3; 4	30	22	polski
14.3.EF.052	Wybrane problemy ubezpieczeń gospodarczych i społecznych	SSM	7/9; 8/10	30	3	polski
11.3.EF.053	Wykorzystanie komputerów w rachunku ekonomicznym	SSM	7	30	3	polski
11.3.EF.054	Wykorzystanie technik komputerowych w prezentacji biznesowej	SSM	9	30	3	polski
14.3.EF.055	Zamówienia publiczne	SSM	7	30	3	polski
14.3.EF.056	Zarządzanie łańcuchem dostaw-konwersatorium	SSM	9	30	3	polski

<i>Kod przedmiotu</i>	<i>Nazwa przedmiotu</i>	<i>Rodzaj studiów</i>	<i>Semestr</i>	<i>Liczba godzin</i>	<i>ECTS</i>	<i>Język wykładowy</i>
14.3.EF.057	Zarządzanie produktem w praktyce	SSM	7/9	30	3	polski
14.9.EF.058	Budowa społeczeństwa informacyjnego	SSL	3	15	1	polski
14.9.EF.059	Budowa społeczeństwa informacyjnego	SSM	9	15	1,5	polski
11.3.EF.060	Elektroniczny arkusz kalkulacyjny	SSM	7/9	15	1,5	polski
14.3.EF.061	Handel morski i polityka żegluga USA	SSL	3	15	1	polski
14.3.EF.062	Handel morski i polityka żegluga USA	SSM	7	15	1,5	polski
14.3.EF.063	Harmonizacja warunków konkurencji w transporcie	SSM	9	15	1,5	polski
14.3.EF.064	Kombinowane przewozy szynowo-drogowe	SSL	3; 4	15	1	polski
14.3.EF.065	Kombinowane przewozy szynowo-drogowe	SSM	7; 8	15	1,5	polski
04.5.EF.066	Koszty zarządzania personelem	SSM	7	15	1,5	polski
14.3.EF.067	Międzynarodowe rynki towarowe	SSM	9	15	1,5	polski
15.0.EF.068	Narzędzia prezentacji firmy	SSM	7	15	1,5	polski
14.3.EF.069	Pochodne instrumenty finansowe-metody wyceny i konstrukcji	SSM	9	15	1,5	polski
14.3.EF.070	Podstawy funkcjonowania biznesu	SSM	7	15	1,5	polski
14.3.EF.071	Polsko-amerykańskie stosunki gospodarcze	SSM	7/9	15	1,5	polski
14.4.EF.072	Psychologia reklamy	SSM	7	15	1,5	polski
15.3.EF.073	Public relations	SSM	9	15	1,5	polski
15.3.EF.074	Sponsoring- alternatywna reklama	SSM	7	15	1,5	polski
04.7.EF.075	SPSS w badaniach rynkowych	SSM	7	15	1,5	polski
14.3.EF.076	Strategie konkurencji	SSM	9	15	1,5	polski
14.3.EF.075	Turystyka	SSM	9	15	1,5	polski
14.3.EF.077	Usługi logistyczne	SSM	9	15	1,5	polski
04.4.EF.078	Usługi turystyczne w UE	SSM	7	15	1,5	polski
14.6.EF.079	Wspólna polityka żegluga	SSM	9	15	1,5	polski
11.3.EF.080	Wykorzystanie Internetu w procesach logistycznych	SSM	9	15	1,5	polski
11.3.EF.081	Wykorzystanie narzędzi informatycznych w gospodarowaniu	SSL	3	15	1	polski
04.3.EF.082	Zarządzanie ryzykiem finansowym	SSM	7	15	1,5	polski
04.0.EF.083	Zasady prowadzenia działalności gospodarczej w Polsce	SSM	9	15	1,5	polski

Przedmioty do wyboru –semestr letni 2006/2007

<i>Kod przedmiotu</i>	<i>Nazwa przedmiotu</i>	<i>Rodzaj studiów</i>	<i>Semestr</i>	<i>Liczba godzin</i>	<i>ECTS</i>	<i>Język wykładowy</i>
04.3.EF.084	Analiza finansowa przedsiębiorstw w świetle integracji z UE	SSM	10	30	3	polski
04.3.EF.085	Bankowość	SSL	4	30	2	polski
04.3.EF.086	Bankowość	SSM	8/10	30	3	polski
04.3.EF.087	Biznes plan jako narzędzie wspomagające rozwój przedsiębiorstwa	SSM	10	30	3	polski
11.3.EF.088	Budowa i zarządzanie witryną internetową	SSM	10	30	3	polski
14.9.EF.089	Ekonomia decyzji administracyjnych	SSM	8	30	3	polski
04.3.EF.015	Fundusze inwestycyjne	SSL	4; 3	30	2	polski
04.3.EF.016	Fundusze inwestycyjne	SSM	8/10; 9	30	3	polski
04.3.EF.090	Fuzje i przejęcia	SSL	4	30	2	polski
04.3.EF.091	Fuzje i przejęcia	SSM	8/10	30	3	polski
14.6.EF.092	Gospodarka krajów Europy Środkowej i Wschodniej	SSL	4	30	2	polski
04.3.EF.018	Gra symulacyjna-zarządzanie kapitałem	SSM	8/10; 7/9	30	3	polski
14.4.EF.093	Kierowanie konfliktem	SSM	8	30	3	polski
14.3.EF.094	Konkurencja na rynku transportowym	SSM	8	30	3	polski
04.3.EF.095	Kontroling w systemach logistycznych	SSM	8	30	3	polski
14.3.EF.096	Logistyka marketingowa	SSM	8	30	3	polski
14.3.EF.097	Miejskie i regionalne systemy transportowe	SSM	8	30	3	polski
04.7.EF.030	Negocjacje i techniki sprzedaży	SSL	4; 3	30	2	polski
04.7.EF.031	Negocjacje i techniki sprzedaży	SSM	8; 10; 7; 9	30	3	polski
04.3.EF.032	Ocena kondycji finansowej przedsiębiorstw	SSM	8; 7	30	3	polski
14.3.EF.098	Podstawowe współczesne problemy makroekonomiczne	SSM	8	30	3	polski
14.3.EF.099	Polski system gospodarczy	SSL	4	30	2	polski
04.3.EF.100	Projektowanie inwestycji rzeczowych	SSM	10	30	3	polski
04.3.EF.101	Rachunek kosztów logistycznych	SSM	8	30	3	polski
14.3.EF.102	Rola międzynarodowych organizacji gospodarczych	SSL	4	30	2	polski
14.3.EF.103	Rola międzynarodowych organizacji gospodarczych	SSM	8	30	3	polski
14.3.EF.104	Rozwój i bogactwo krajów Europy Zachodniej	SSM	8/10	30	3	polski
04.3.EF.105	Rynek euroobligacji i kwitów depozytowych	SSL	4	30	2	polski
04.3.EF.106	Rynek euroobligacji i kwitów depozytowych	SSM	8/10	30	3	polski
14.3.EF.107	Rynek usług logistycznych	SSM	8	30	3	polski
14.9.EF.048	Utopia awangardy	SSM	8/10; 7/9	30	3	polski
14.9.EF.108	Wspieranie małych i średnich przedsiębiorstw	SSM	8	30	3	polski
14.3.EF.051	Wybrane problemy ubezpieczeń gospodarczych i społecznych	SSL	4; 3	30	2	polski
14.3.EF.052	Wybrane problemy ubezpieczeń gospodarczych i społecznych	SSM	8/10; 7/9	30	3	polski

<i>Kod przedmiotu</i>	<i>Nazwa przedmiotu</i>	<i>Rodzaj studiów</i>	<i>Semestr</i>	<i>Liczba godzin</i>	<i>ECTS</i>	<i>Język wykładowy</i>
11.3.EF.109	Wykorzystanie komputera w przedsiębiorstwie	SSM	8	30	3	polski
14.4.EF.110	Zachowania nabywców	SSM	10	30	3	polski
04.5.EF.111	Zarządzanie zasobami ludzkimi	SSL	4	30	2	polski
04.5.EF.112	Zarządzanie zasobami ludzkimi	SSM	8	30	3	polski
04.3.EF.113	Audyt www	SSM	8	15	1,5	polski
07.2.EF.114	Ekologia transportu	SSM	10	15	1,5	polski
14.3.EF.115	Elektroniczne usługi finansowe	SSM	10	15	1,5	polski
14.3.EF.116	Etyka wolnego handlu	SSM	8	15	1,5	polski
14.3.EF.117	Ewolucja gospodarki Japonii	SSL	4	15	1	polski
04.3.EF.118	Faktoring w praktyce gospodarczej	SSL	4	15	1	polski
04.3.EF.119	Faktoring w praktyce gospodarczej	SSM	8/10	15	1,5	polski
14.6.EF.120	Gospodarka regionalna UE	SSM	8	15	1,5	polski
07.2.EF.121	Gospodarka a ochrona środowiska	SSM	8/10	15	1,5	polski
04.5.EF.122	Gospodarowanie zasobami ludzkimi w gospodarce elektronicznej	SSM	8	15	1,5	polski
14.3.EF.123	Innowacyjność polskiej gospodarki	SSM	8	15	1,5	polski
15.3.EF.124	Język w reklamie	SSM	8	15	1,5	polski
14.3.EF.064	Kombinowane przewozy szynowo-drogowe	SSL	4; 3	15	1	polski
14.3.EF.065	Kombinowane przewozy szynowo-drogowe	SSM	8; 7	15	1,5	polski
14.6.EF.125	Kontrola fuzji i przejęć w UE	SSL	4	15	1	polski
14.6.EF.126	Kontrola fuzji i przejęć w UE	SSM	8	15	1,5	polski
14.6.EF.127	Logistyka międzynarodowa	SSM	8	15	1,5	polski
04.7.EF.128	Marketing terytorialny	SSM	10	15	1,5	polski
04.7.EF.129	Negocjacje w procesach logistycznych	SSM	10	15	1,5	polski
14.3.EF.130	Polityka funkcjonowania banków i firm	SSL	4	15	1	polski
14.3.EF.131	Polityka funkcjonowania banków i firm	SSM	8/10	15	1,5	polski
07.2.EF.132	Polityka ochrony środowiska	SSM	8/10	15	1,5	polski
14.3.EF.133	Polsko-amerykańskie stosunki gospodarcze	SSL	4	15	1	polski
10.9.EF.134	Prawo w marketingu	SSL	4	15	1	polski
10.9.EF.135	Prawo w marketingu	SSM	8/10	15	1,5	polski
10.7.EF.136	Procedury celne w świetle przepisów UE	SSL	4	15	1	polski
10.7.EF.137	Procedury celne w świetle przepisów UE	SSM	10	15	1,5	polski
14.4.EF.138	Psychologiczne koncepcje jednostki	SSM	8	15	1,5	polski
14.3.EF.139	Rynek walutowy w praktyce	SSL	4	15	1	polski
14.3.EF.140	Rynek walutowy w praktyce	SSM	8	15	1,5	polski
14.3.EF.141	Samorządność lokalna	SSM	8	15	1,5	polski
14.4.EF.142	Savoir-vivre w biznesie	SSM	8	15	1,5	polski
14.6.EF.143	Skuteczne kierowanie projektami. Projekty europejskie	SSL	4	15	1	polski
14.6.EF.143	Skuteczne kierowanie projektami. Projekty europejskie	SSM	8	15	1,5	polski

<i>Kod przedmiotu</i>	<i>Nazwa przedmiotu</i>	<i>Rodzaj studiów</i>	<i>Semestr</i>	<i>Liczba godzin</i>	<i>ECTS</i>	<i>Język wykładowy</i>
14.6.EF. 145	Strategia członkostwa w Unii Europejskiej	SSL	4	15	1	polski
14.3.EF. 146	Transformacja i adaptacja jako sposób na sukces gospodarczy	SSM	10	15	1,5	polski
14.3.EF. 147	Transport w gospodarce światowej	SSM	8	15	1,5	polski
04.4.EF. 148	Turystyka	SSM	10	15	1,5	polski
14.3.EF. 149	Ubezpieczenia społeczne w UE	SSM	10	15	1,5	polski
14.3.EF. 150	Wartość celna i metody jej ustalania	SSL	4	15	1	polski
14.3.EF. 151	Wartość celna i metody jej ustalania	SSM	10	15	1,5	polski
04.3.EF. 152	Wybrane zagadnienia analizy ekonomicznej	SSM	8/10	15	1,5	polski
14.3.EF. 153	Zagraniczne inwestycje bezpośrednie w Polsce i UE	SSL	4	15	1	polski
14.3.EF. 154	Zarządzania projektami	SSM	8/10	15	1,5	polski
14.3.EF. 155	Zarządzanie jakością w firmach logistycznych	SSM	10	15	1,5	polski
04.3.EF. 156	Zarządzanie ryzykiem walutowym w przedsiębiorstwie	SSL	4	15	1	polski
04.3.EF. 157	Zarządzanie ryzykiem walutowym w przedsiębiorstwie	SSM	8/10	15	1,5	polski

Przedmioty do wyboru w językach obcych 2006/2007**Academic year 2006/2007 – winter semester**

<i>Code</i>	<i>Title of lecture</i>	<i>Person lecturing</i>	<i>Duration hours</i>	<i>ECTS</i>	<i>Language of lecture</i>
14.6.EF. 201	Australia in the international economy	K. Żołądkiewicz Ph.D.	15	4	English
14.6.EF. 202	Baltic Economic Cooperation	prof. A. Kisiel-Łowczyk	15	4	English
14.3.EF. 203	Bankensystem in Deutschland	prof. E. Gostomski	15	4	German
04.1.EF. 204	Business English	SJO	30	3	English
04.1.EF. 205	Business French	SJO	30	3	French
14.3.EF. 206	Business Logistics Process Modeling	C. Mańkowski Ph.D.	30	6	English
14.6.EF. 207	Central and East European Countries in international economic organisations	prof. E. Oziewicz/ R. Orłowska Ph.D.	30	6	English
14.3.EF. 208	Expansivität kleiner und mittlerer Unternehmen	prof. S. Miecznikowski	15	4	German
14.3.EF. 209	Comparative Management	prof. R. Pemble	15	4	English
14.3.EF. 210	E-commerce: Management in the new economy	prof. R. Pemble	15	4	English
07.2.EF. 211	Environment Security Issues	prof. A. Kisiel-Łowczyk	15	4	English
14.6.EF. 212	External Relations of The European Union	prof. A. Kisiel-Łowczyk	15	4	English
14.3.EF. 213	Globalisation and Knowledge Based Society	prof. A. Kisiel-Łowczyk	15	4	English
04.7.EF. 214	Global Marketing Management	prof. M. Thomas	15	4	English
04.5.EF. 215	Human Resources Management	prof. D. Simpson	30	6	English
14.3.EF. 216	Innovation and Entrepreneurship	prof. R. Pemble	15	4	English
14.3.EF. 217	International Economics	S. Umiński Ph.D./ T. Brodzicki Ph.D.	15	4	English
04.7.EF. 218	International Marketing	R. Koszewski Ph.D. / M. Reysowski Ph.D./ M. Skurczyński M.Sc.	30	6	English
14.3.EF. 219	Le prix Nobel de sciences économiques	prof. M. Turek	30	6	French
04.7.EF. 221	Political marketing	M. Wołek Ph.D./ A. Poszewiecki M.Sc.	15	4	English
04.3.EF. 223	Portfolio management	P. Borkowski Ph.D.	15	4	English
04.3.EF. 225	Strategic alliances on global market	R. Koszewski Ph.D.	15	4	English
14.3.EF. 227	The role of physical distribution in the logistics processes	A. Leszczyńska Ph.D.	15	4	English
14.3.EF. 230	Transport Policy	prof. W. Rydzkowski	15	4	English
04.1.EF. 232	Polish language	SJO	60	4	Polish

Academic year 2005/2006 – summer semester

<i>Code</i>	<i>Person lecturing</i>	<i>Title of lecture</i>	<i>Duration hours</i>	<i>ECTS</i>	<i>Language of lecture</i>
14.3.EF. 203	Bankensystem in Deutschland	prof. E. Gostomski	15	4	German
04.1.EF. 204	Business English	SJO	30	3	English
04.1.EF. 233	Business German	SJO	30	3	German
04.1.EF. 234	Business Italian	SJO	30	3	Italian
04.1.EF. 235	Business Russian	SJO	30	3	Russian
04.1.EF. 236	Business Spanish	SJO	30	3	Spanish
04.7.EF. 237	Consumer behavior	A. Nikodemaska-Wołowik Ph.D.	30	6	English
14.3.EF. 238	EU Enlargement - the point of view of Poland	R. Orłowska Ph.D. / M. Grottel Ph.D.	30	6	English
14.6.EF. 212	External Relations of The European Union	prof. A. Kisiel-Łowczyc	15	4	English
14.3.EF. 239	Grundlagen der Produktionslogistik	prof. H. Woźniak	15	4	German
14.3.EF. 240	International Logistics	A. Leszczyńska Ph.D.	15	4	English
04.7.EF. 218	International Marketing	R. Koszewski Ph.D./ M. Reysowski Ph.D./ M. Skurczyński M.Sc.	30	6	English
14.3.EF. 241	Macroeconomic Policies in Poland & in Other Transition Economies	prof. H. Ćwikliński	15	4	English
04.7.EF. 242	Marketing of Services	prof. D. Simpson	30	6	English
14.3.EF. 243	Market strategies in the financial sector	prof. J. Pietrzak	15	4	English
14.3.EF. 244	Monetary macroeconomics	prof. M. Turek	30	6	English
04.7.EF. 245	Poland as a brand name	J. Bednarz Ph.D.	15	4	English
14.3.EF. 246	Poland's Economic Transformation-Stabilisation Institutional Changes	P. Kuropatwiński Ph.D.	30	6	English
10.9.EF. 247	Selected aspects of international business law	prof. G. Deipenbrock	15	4	English
14.3.EF. 248	Supply Chain Network Management	A. Trzuskawska M.Sc.	30	6	English
14.3.EF. 249	Western Europe's increase in wealth	prof. M. Turek	30	6	English
04.9.EF. 231	Zollpolitik	M. Grottel Ph.D.	14	4	German
04.1.EF. 232	Polish language	SJO	60	4	Polish

C.4. Charakterystyka przedmiotów