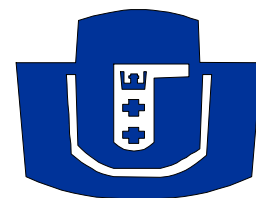




**UNIwersYTET GDAŃSKI**  
**WYDZIAŁ EKONOMICZNY**



# PAKIET INFORMACYJNY ECTS

***Rok akademicki 2005/2006***

Pakiet opracowany przez zespół w składzie:

*Koordinator wydziałowy*  
dr Elżbieta Adamowicz

*Koordinatorzy instytutowi*  
dr Alicja Leszczyńska  
dr Renata Orłowska  
dr Aleksandra Wrona  
mgr Adriana Zabłocka

*Za informacje zawarte w opisach przedmiotów odpowiadają prowadzący zajęcia*

## SPIS TREŚCI

<b>WPROWADZENIE DO ECTS.....</b>	<b>IV</b>
<i>Punkty ECTS.....</i>	<b>IV</b>
<b>A. Ogólne informacje o wydziale.....</b>	<b>IV</b>
<b>A.1. Siedziba wydziału.....</b>	<b>IV</b>
<b>A.2. Władze wydziału.....</b>	<b>V</b>
<b>A.3. Koordynator wydziałowy ECTS.....</b>	<b>V</b>
<b>A.4. Historia wydziału.....</b>	<b>V</b>
<b>A.5. Struktura organizacyjna wydziału.....</b>	<b>VI</b>
<b>B. Informacja o studiach na wydziale.....</b>	<b>IX</b>
<b>B.1. Formy kształcenia na wydziale.....</b>	<b>IX</b>
<b>B.2. Baza dydaktyczno-socjalna.....</b>	<b>XI</b>
<b>B.3. Obowiązujący podział roku akademickiego.....</b>	<b>XI</b>
<b>B.4. Zasady przyznawania punktów ECTS.....</b>	<b>XI</b>
<b>B.5. Skala ocen.....</b>	<b>XII</b>
<b>B.6. Propozycje wykładów w językach obcych.....</b>	<b>XII</b>
<b>C. Opis przedmiotów.....</b>	<b>XIV</b>
<b>C.1. Uwagi wstępne.....</b>	<b>XIV</b>
<b>C.2. Zasady przypisywania kodów przedmiotom.....</b>	<b>XIV</b>
<b>C.3. Listy przedmiotów.....</b>	<b>XV</b>
<b>C.4. Charakterystyka przedmiotów.....</b>	<b>XXIV</b>

## WPROWADZENIE DO ECTS

Komisja Europejska promuje współpracę pomiędzy uczelniami, uznając jej znaczenie dla podnoszenia poziomu kształcenia, a dominującym elementem tej współpracy są wyjazdy studentów (1 lub 2 semestralne) na studia zagraniczne. Niezbędnym warunkiem dla rozwoju tej formy kształcenia jest pełne uznawanie okresów studiów odbywanych za granicą i dyplomów zagranicznych. W tym celu opracowany został tzw. Europejski System Transferu Punktów (European Credit Transfer System), zwany w skrócie ECTS.

Funkcjonujący na uczelniach system ECTS ma służyć nie tylko ułatwieniu wyjazdów studentów do uczelni zagranicznych (np. w ramach programu SOCRATES), ale również ułatwieniu i rozpropagowaniu wymiany studentów między wydziałami uczelni polskich (np. w ramach programu MOST).

Pełne uznawanie studiów oznacza, że okres studiów odbyty za granicą lub w innej polskiej uczelni (w tym egzaminy i inne formy oceny) zastępuje porównywalny okres studiów odbyty w uczelni macierzystej (w tym egzaminy i inne formy oceny). Stosowanie ECTS opiera się na wzajemnym zaufaniu pomiędzy współpracującymi ze sobą uczestnikami i każda uczelnia sama wybiera sobie partnerów do tej współpracy. Wprowadzenie systemu transferu punktów stanowi instrument pozwalający na jasne przedstawienie zasad odbywania i zaliczania studiów za granicą lub w innych uczelniach polskich.

### *Punkty ECTS*

Punkty ECTS są liczbą przyporządkowaną poszczególnym przedmiotom na podstawie ilości pracy, jaką musi wykonać student, aby zaliczyć przedmiot. W ramach ECTS ilość pracy wymaganej od studenta w całym roku akademickim odpowiada 60 punktów, z zaleceniem w miarę możliwości równomiernego podziału na semestry po 30 punktów.

Punkty ECTS przyporządkowane są przedmiotom, natomiast przyznawane są studentom, którzy spełnili wymogi niezbędne do ich zaliczenia. Studenci nie otrzymują zatem punktów za samo uczestnictwo w zajęciach, lecz muszą uzyskać zaliczenie zgodnie z kryteriami obowiązującymi w danej uczelni.

## A. Ogólne informacje o wydziale

### A.1. Siedziba wydziału

#### **WYDZIAŁ EKONOMICZNY**

ul. Armii Krajowej 119/121

81-824 Sopot

tel. centr. 551-00-61, 551-09-12

(dziekanat) fax (48-58) 550-91-10

<http://ekonom.univ.gda.pl>

## A.2. Władze wydziału

### *Dziekan Wydziału Ekonomicznego UG*

prof. dr hab. Stanisław Szwankowski

*Prodziekan d/s kształcenia:* dr hab. Teresa Kamińska prof. UG  
*Prodziekan d/s studenckich:* dr hab. Dorota Simpson prof. UG  
*Prodziekan d/s studiów zaocznych:* prof. dr hab. Mirosław Chaberek

## A.3. Koordynator wydziałowy ECTS

dr Elżbieta Adamowicz  
ul. Armii Krajowej 119/121  
81-824 Sopot  
tel./fax (48-58) 550-93-41  
elaa@panda.bg.univ.gda.pl

## A.4. Historia wydziału

Wydział Ekonomiczny wywodzi swoje tradycje z Instytutu Morskiego utworzonego w Warszawie w 1942 roku przy tajnym Uniwersytecie Ziemi Zachodnich i związanego z delegaturą emigracyjnego rządu RP w Londynie. Jego kontynuatorami były: Wyższa Szkoła Handlu Morskiego (1945-1952), Wyższa Szkoła Ekonomiczna (1952-1970), a obecnie Wydział Ekonomiczny i Wydział Zarządzania Uniwersytetu Gdańskiego, powstałe w 1993 roku, po przekształceniu istniejących w latach 1970-1993 Wydziału Ekonomiki Transportu i Wydziału Ekonomiki Produkcji.

Pierwszą kadrę wykładowców stanowiły osoby wywodzący się zarówno z kręgu fachowców związanych z polską gospodarką morską okresu międzywojennego, jak i przedwojennego szkół wyższych, m.in. Tadeusz Ocioszyński, Bolesław Kasprowicz, Władysław Kowalenko. Do grona wykładowców w pierwszych latach powojennych należał Eugeniusz Kwiatkowski. Program nauczania wzorowany był na doświadczeniach zachodnio-europejskich ośrodków naukowych

Wydział Ekonomiczny - od 1993 roku, poprzednio Wydział Ekonomiki Transportu - wszedł w skład Uniwersytetu Gdańskiego z dorobkiem naukowym-dydaktycznym i składem osobowym Wydziału Morskiego Wyższej Szkoły Ekonomicznej w Sopocie. Wydział, na którym zdobywa się wykształcenie ekonomiczne na poziomie uniwersyteckim, posiada pełne prawa akademickie. Na różnych formach i kierunkach studiów rokrocznie kształci się około 3800 studentów, w tym kilkudziesięciu obcokrajowców.

## A.5. Struktura organizacyjna wydziału

### **INSTYTUT HANDLU ZAGRANICZNEGO**

ul. Armii Krajowej 119/121, 81-824 Sopot  
tel./fax 551-58-82

Zakład Ekonomiki i Organizacji Handlu Zagranicznego  
Zakład Marketingu  
Zakład Międzynarodowych Stosunków Ekonomicznych  
Zakład Międzynarodowych Stosunków Walutowych  
Zakład Transportu Międzynarodowego i Spedycji

### **INSTYTUT TRANSPORTU I HANDLU MORSKIEGO**

ul. Armii Krajowej 119/121, 81-824 Sopot  
tel./fax 551-48-53

Zakład Ekonomiki Przedsiębiorstwa i Marketingu  
Zakład Handlu Morskiego  
Zakład Gospodarki Globalnej  
Zakład Gospodarki Elektronicznej

### **KATEDRA MAKROEKONOMII**

ul. Armii Krajowej 119/121, 81-824 Sopot  
tel./fax 551-53-83

### **KATEDRA MIKROEKONOMII**

ul. Armii Krajowej 119/121, 81-824 Sopot  
tel./fax 551-53-83

### **KATEDRA POLITYKI GOSPODARCZEJ**

ul. Armii Krajowej 101, 81-824 Sopot  
tel./fax 550-94-20

### **KATEDRY SPECJALNOŚCI TRANSPORT I LOGISTYKA**

ul. Armii Krajowej 119/121, 81-824 Sopot  
tel./fax 551-56-45

Katedra Badań Porównawczych Systemów Transportowych  
Katedra Ekonomiki i Funkcjonowania Przedsiębiorstw Transportowych  
Katedra Logistyki  
Katedra Polityki Transportowej  
Katedra Rynku Transportowego

### **KATEDRA EKONOMIKI INTEGRACJI EUROPEJSKIEJ**

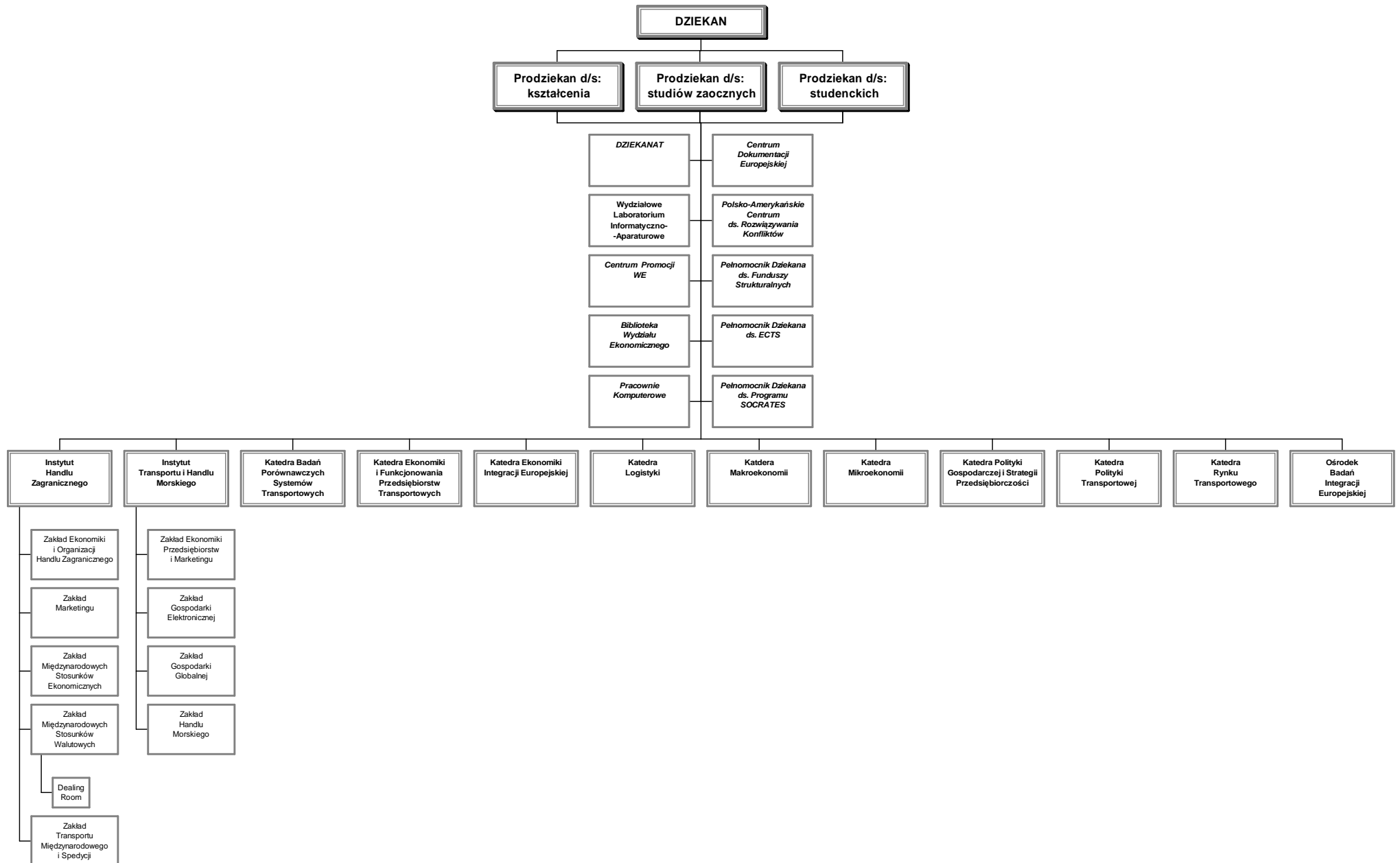
ul. Armii Krajowej 119/121, 81-824 Sopot  
tel./fax 551-16-13

### **OŚRODEK BADAŃ INTEGRACJI EUROPEJSKIEJ**

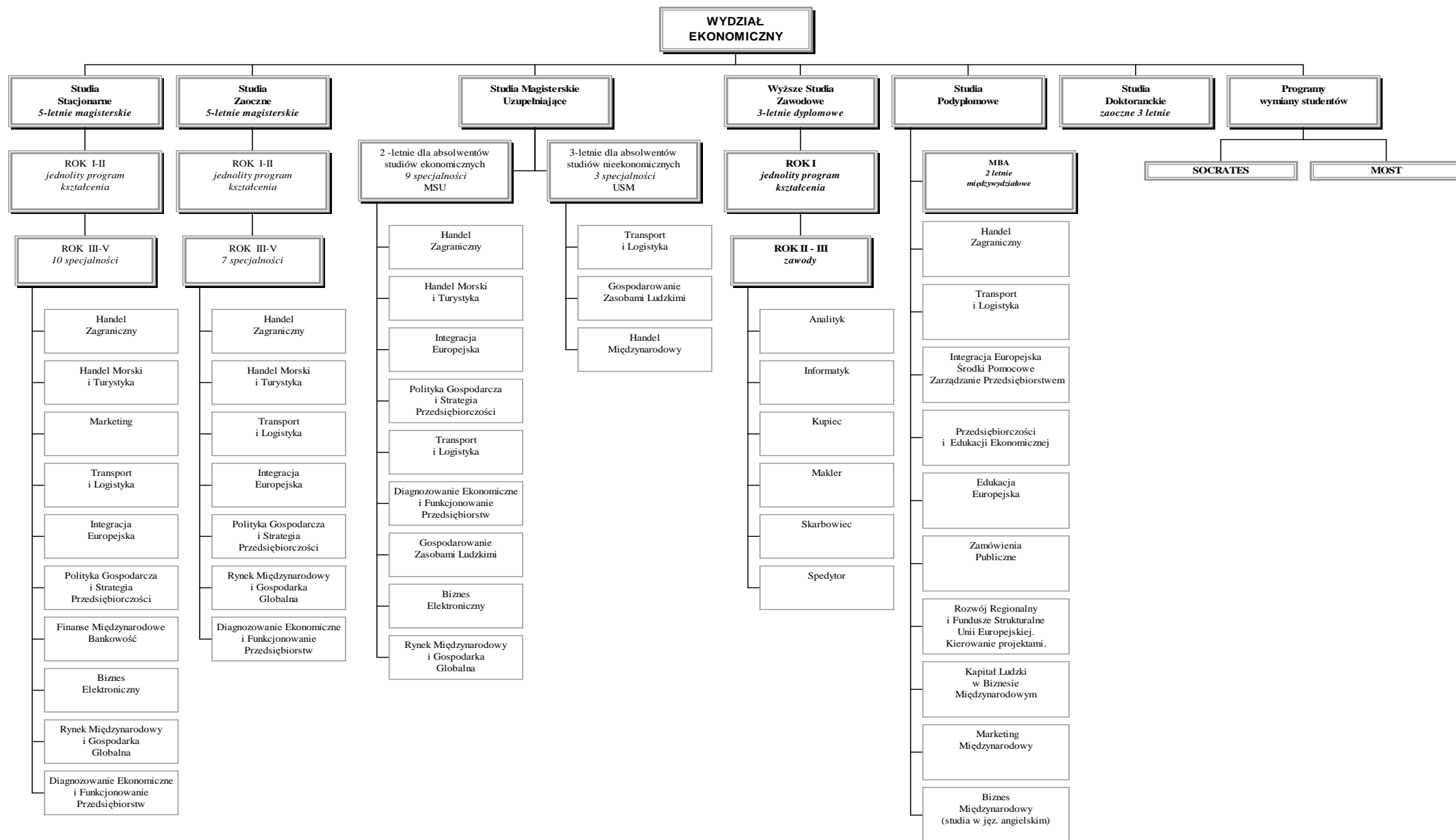
ul. Armii Krajowej 119/121, 81-824 Sopot  
tel./fax 551-16-13

Na początku października 2002 r. Wydział zatrudniał 142 nauczycieli akademickich, w tym 33 profesorów (22 profesorów tytularnych i 11 profesorów nadzwyczajnych UG), 43 adiunktów, 20 starszych wykładowców ze stopniem naukowym doktora i 46 asystentów.

## STRUKTURA ORGANIZACYJNA WYDZIAŁU EKONOMICZNEGO UG



## STRUKTURA KSZTAŁCENIA NA WYDZIALE EKONOMICZNYM UG





## B. Informacja o studiach na wydziale

### B.1. Formy kształcenia na wydziale

Na Wydziale Ekonomicznym prowadzone są następujące rodzaje studiów:

- ◆ 5-letnie dzienne i 5-letnie zaoczne studia magisterskie,
- ◆ 3-letnie licencjackie studia stacjonarne,
- ◆ 3-letnie wyższe studia zawodowe,
- ◆ 3-letnie zaoczne magisterskie studia uzupełniające,
- ◆ 2-letnie zaoczne studia uzupełniające (magisterskie),
- ◆ studia podyplomowe,
- ◆ studia doktoranckie,
- ◆ międzywydziałowe studium podyplomowe MBA.

Studia stacjonarne magisterskie - dzienne na Wydziale Ekonomicznym trwają pięć lat (10 semestrów). Odbywają się one według planu przedmiotów opartego na minimum programowym dla kierunku ekonomia ustalonym przez Radę Główną Szkolnictwa Wyższego. **Przez pierwsze dwa lata realizowany jest wspólny program**, obejmujący przedmioty kształcenia ogólnego (grupa A) oraz podstawowe przedmioty ekonomiczne (grupa B).

ROK I – 5-letnie magisterskie studia stacjonarne					
Semestr 1			Semestr 2		
Kod	Przedmiot	Punkty ECTS	Kod	Przedmiot	Punkty ECTS
09.1.EA.01	Język obcy I	2	09.1.EA.01	Język obcy I	2
07.9.EA.04	Geografia gospodarcza	4	14.4.EA.08	Psychologia	3
08.3.EA.05	Historia gospodarcza	4	14.3.EB.01	Makroekonomia	9
14.2.EA.06	Socjologia	3	11.1.EB.03	Matematyka	7
08.1.EA.07	Filozofia	3	11.3.EB.07	Informatyka	4
14.3.EB.01	Makroekonomia	6	10.3.EB.09	Prawo cywilne	5
11.1.EB.03	Matematyka	5	16.1.EA.03	Wychowanie fizyczne	0
11.3.EB.07	Informatyka	3			
16.1.EA.03	Wychowanie fizyczne	0			
<i>Suma punktów</i>		<b>30</b>	<i>Suma punktów</i>		<b>30</b>

ROK II - 5-letnie magisterskie studia stacjonarne					
Semestr 3			Semestr 4		
Kod	Przedmiot	Punkty ECTS	Kod	Przedmiot	Punkty ECTS
09.1.EA.01	Język obcy I	2	09.1.EA.01	Język obcy I	3
14.3.EB.02	Mikroekonomia	6	14.3.EB.02	Mikroekonomia	9
11.1.EB.03	Statystyka	5	11.1.EB.03	Statystyka	7
04.0.EB.08	Podstawy zarządzania	6	14.6.EB.13	Międzynarodowe stosunki gosp. - I	5,5
10.9.EB.10	Prawo handlowe	4			
10.2.EB.11	Prawo międzynarodowe	4	14.3.EC.03	Nauka o przedsiębiorstwie	5,5
14.6.EB.13	Międzynarodowe stosunki gosp.- I	3	16.1.EA.03	Wychowanie fizyczne	0
16.1.EA.03	Wychowanie fizyczne	0			
<i>Suma punktów</i>		<b>30</b>	<i>Suma punktów</i>		<b>30</b>

Po czwartym semestrze studenci mają możliwość wyboru jednej z dziesięciu specjalności:

- ◆ handel zagraniczny
- ◆ marketing
- ◆ finanse międzynarodowe i bankowość
- ◆ handel morski i turystyka
- ◆ rynek międzynarodowy i gospodarka globalna

- ◆ **biznes elektroniczny**
- ◆ **transport i logistyka**
- ◆ **integracja europejska**
- ◆ **polityka gospodarcza i strategia przedsiębiorczości**
- ◆ **diagnozowanie ekonomiczne i funkcjonowanie przedsiębiorstw**

Każda specjalność ma określoną liczbę miejsc, a podstawowymi kryteriami przyjęć są deklaracje zainteresowanych dotyczące wyboru specjalności oraz wyniki w nauce uzyskane przez nich w ciągu pierwszych dwóch lat studiów. Program studiów na poszczególnych specjalnościach obejmuje przedmioty kierunkowe wspólne dla całego Wydziału oraz przedmioty specjalizacyjne (obligatoryjne i fakultatywne). Studenci osiągający bardzo dobre wyniki studiów mogą uzyskać prawo do studiowania według programu indywidualnego.

W roku akademickim 2005/2006 Uniwersytet Gdański wprowadził na niemal wszystkich kierunkach studiów stacjonarnych **dwustopniowy system kształcenia**. Pierwszy stopień kształcenia obejmuje trzyletnie studia zawodowe, umożliwiające uzyskanie tytułu zawodowego **licencjata**. Każdy absolwent studiów zawodowych będzie mógł kontynuować naukę na dwuletnich studiach magisterskich, a następnie na trzyletnich lub czteroletnich studiach doktoranckich. Taki system kształcenia stwarza możliwość zdobycia w ciągu pięciu lat studiów dwóch dyplomów z różnych kierunków studiów.

**Studia licencjackie stacjonarne** na Wydziale Ekonomicznym trwają trzy lata (6 semestrów). Przez pierwsze dwa lata realizowany jest wspólny program, obejmujący przedmioty kształcenia ogólnego i podstawowe przedmioty ekonomiczne. Od trzeciego roku studia są kontynuowane na jednej z następujących specjalności:

- ◆ **Ekonomia i biznes europejski**
- ◆ **Ekonomika przedsiębiorstwa**
- ◆ **Finanse międzynarodowe i bankowość**
- ◆ **Handel międzynarodowy**
- ◆ **Handel morski i turystyka**
- ◆ **Marketing**
- ◆ **Polityka gospodarcza i strategia przedsiębiorczości**
- ◆ **Przedsiębiorczość internetowa**
- ◆ **Przedsiębiorstwo globalne**
- ◆ **Transport i logistyka**

Wybór specjalności następuje według rankingu średniej ocen studenta uzyskanej z trzech pierwszych semestrów.

<b>ROK I 3-letnie licencjackie studia stacjonarne</b>					
<i>Semestr 1</i>			<i>Semestr 2</i>		
<b>Kod</b>	<b>Przedmiot</b>	<b>Punkty ECTS</b>	<b>Kod</b>	<b>Przedmiot</b>	<b>Punkty ECTS</b>
09.1.EA.01	Język obcy I	2	09.1.EA.01	Język obcy I	2
	* Przedmiot do wyboru 4a	3	14.3.EB.01	Makroekonomia	8
	* Przedmiot do wyboru 4b	3	11.1.EB.05	Matematyka	8
	* Przedmiot do wyboru 4c	3	11.1.EB.06	Statystyka	4
14.3.EB.01	Makroekonomia	5	10.3.EB.10	Prawo cywilne	3
11.1.EB.05	Matematyka	7	14.6.EB.14	Międzynarodowe	5
11.3.EB.08	Informatyka	7		stosunki gospodarcze	
16.1.EA.03	Wychowanie fizyczne	0	16.1.EA.03	Wychowanie fizyczne	0
<i>Suma punktów</i>		<b>30</b>	<i>Suma punktów</i>		<b>30</b>

\*Studenci wybierają trzy z następującej listy przedmiotów:

- 08.1.EA.04 Filozofia
- 14.2.EA.05 Socjologia
- 08.3.EA.06 Historia gospodarcza
- 14.1.EA.07 Nauka o państwie
- 14.1.EA.08 Nauka o polityce
- 08.9.EA.09 Logika

Uzupełnieniem studiów dziennych na Wydziale są semestralne lub roczne wyjazdy studentów za granicę w ramach programu SOCRATES.

**Studia zaoczne** na Wydziale mają trzy formy:

- ◆ jednolite pięcioletnie studia magisterskie (oferowane są specjalności: handel zagraniczny, polityka gospodarcza i strategia przedsiębiorczości, integracja europejska, handel morski i turystyka, transport i logistyka, rynek międzynarodowy i gospodarka globalna, diagnozowanie ekonomiczne i funkcjonowanie przedsiębiorstw),
- ◆ dwuletnie uzupełniające studiów magisterskich na specjalności: biznes elektroniczny, handel zagraniczny, handel morski i turystyka, integracja europejska, polityka gospodarcza i strategia przedsiębiorczości, transport i logistyka, diagnozowanie ekonomiczne i funkcjonowanie przedsiębiorstw, gospodarowanie zasobami ludzkimi, rynek międzynarodowy i gospodarka globalna - dla osób, które ukończyły ekonomiczne studia zawodowe (licencjat w zawodzie ekonomisty, bądź też stopień dyplomowanego ekonomisty),
- ◆ trzyletnie uzupełniające studiów magisterskie w ramach specjalności transport i logistyka, handel morski i turystyka oraz gospodarowanie zasobami ludzkimi, dla osób posiadających dyplom ukończenia studiów zawodowych nieekonomicznych.

**Studia podyplomowe** odbywają się w trybie zaocznym w następujących zakresach:

- ◆ handel zagraniczny i marketing,
- ◆ transport i logistyka,
- ◆ integracja europejska, środki pomocowe i zarządzanie przedsiębiorstwem,
- ◆ przedsiębiorczości i edukacji ekonomicznej,
- ◆ edukacja europejska,
- ◆ zamówienia publiczne,
- ◆ rozwój regionalny i fundusze strukturalne Unii Europejskiej, kierowanie projektami,
- ◆ gospodarowanie zasobami ludzkimi w biznesie międzynarodowym,
- ◆ komunikacja marketingowa firmy na rynku międzynarodowym.

**Studia doktoranckie** odbywają się w trybie zaocznym i trwają przez okres 3 lat. Studium otwarte jest dla osób mających dyplom magistra (w tym dla pracowników Uniwersytetu Gdańskiego). Jego program obejmuje przedmioty metodologiczne, teorię ekonomii, międzynarodowe stosunki ekonomiczne, informatykę, zarządzanie finansowe oraz przedmioty specjalizacyjne z zakresu najbardziej zaawansowanej wiedzy ekonomicznej. Doktoranci mają zapewnioną możliwość uzyskania stopnia naukowego doktora ekonomii.

Międzywydziałowe podyplomowe studium **MBA** jest przeznaczone dla osób z wyższym wykształceniem zarówno ekonomicznym, jak i nieekonomicznym. Studia trwają 4 semestry i odbywają się w trybie zaocznym, w dwudniowych modułach weekendowych. Absolwent otrzymuje świadectwo ukończenia studium podyplomowego na Uniwersytecie Gdańskim według wzoru zatwierdzonego przez Ministerstwo Edukacji Narodowej. Dodatkowo absolwent otrzymuje dyplom ukończenia studiów MBA Uniwersytetu Gdańskiego, podpisany przez pozostałe uczelnie wchodzące w skład konsorcjum, tj. Uniwersytet w Antwerpii (RUCA), Copenhagen Business School i Fachhochschule für Technik und Wirtschaft w Berlinie.

**B.2. Baza dydaktyczno-socjalna**

Zajęcia dydaktyczne dla studentów Wydziału Ekonomicznego odbywają się w budynkach zlokalizowanych w Sopocie przy ul. Armii Krajowej 119/121. Dobrze wyposażone laboratoria komputerowe i ogólnie dostępne komputery w hallu budynku pozwalają studentom na opanowanie umiejętności informatycznych i dają powszechną możliwość korzystania z Internetu. W pobliżu Wydziału znajduje się **Biblioteka Główna** Uniwersytetu Gdańskiego z czytelnią i wypożyczalnią książek. Tuż obok Wydziału mieszczą się dwa domy studenckie: nr 7 i nr 8. W gmachu Wydziału studenci mają do dyspozycji bufet. Na terenie Wydziału znajduje się księgarnia, w której studenci mogą zaopatrzyć się w niezbędne podręczniki i książki.

**B.3. Obowiązujący podział roku akademickiego**

ROK AKADEMICKI 2005/2006			
Semestr zimowy		Semestr letni	
3.10.2005	inauguracja roku akademickiego	13.02.06 - 4.06.06	zajęcia
4.10.05 - 22.01.06	zajęcia	20.03	święto Uniwersytetu Gdańskiego
22.12.05 - 2.01.06	wakacje zimowe	14.04.06 - 18.04.06	wakacje wiosenne
23.01.06 - 5.02.06	sesja egz. z wyłączeniem zajęć	5.06.06 - 25.06.06	sesja egz. z wyłączeniem zajęć
6.02.06 - 12.02.06	przerwa międzysemestralna	26.06.06 - 27.08.06	wakacje
		28.08.06 - 17.09.06	poprawkowa sesja egzaminacyjna

**B.4. Zasady przyznawania punktów ECTS**

Na Wydziale Ekonomicznym system punktów ECTS zastosowano w odniesieniu do przedmiotów realizowanych na studiach dziennych w ramach wszystkich specjalności kierunku ekonomia. Punkty przypisano wszystkim przedmiotom występującym w planie studiów. Przyporządkowując punkty poszczególnym przedmiotom oparto się na następujących założeniach:

- ◆ punkty przyporządkowano całym przedmiotom, a nie poszczególnym formom zajęć, takim jak np. wykłady, ćwiczenia, zajęcia laboratoryjne, seminaria (przyporządkowanie punktów części przedmiotu może nastąpić wówczas, gdy przedmiot trwa dłużej niż 1 semestr);
- ◆ liczba punktów ECTS niezbędna do zaliczenia roku akademickiego **wynosi 60**;
- ◆ liczbę punktów ECTS zróżnicowano **w zależności od nakładu pracy jaki musi ponieść student**, aby zaliczyć dany przedmiot – przedmioty zostały wycenione według liczby godzin, trudności (nakładu pracy studenta) według doświadczeń opracowujących pakiet oraz statusu przedmiotu (obligatoryjny i fakultatywny);
- ◆ według **liczby godzin dydaktycznych i trudności zaliczenia przedmiotów**;
- ◆ większą liczbę punktów przypisano przedmiotom obligatoryjnym niż fakultatywnym;
- ◆ za każdy przedmiot **kończący się egzaminem** przyznano w zależności od trudności przedmiotu **0, 1 lub 1,5 punktu dodatkowo**;
- ◆ nie przyznano punktów za **wychowanie fizyczne**;
- ◆ za **lektoraty języków obcych** przyznano punkty w mniejszej ilości lecz promowano egzamin kończącego lektorat;
- ◆ przedmiotom 15 godz. w języku obcym kończącym się pracą pisemną przypisano 4 punkty, natomiast 30 godz. przypisano 6 punktów;
- ◆ seminarium kursowemu (proseminarium) na wszystkich specjalnościach przyporządkowano 3 punkty;
- ◆ seminarium magisterskie otrzymało 30 punktów, przy założeniu dużej koncentracji pracy w semestrze ostatnim (dziesiątym) ze względu na ukończenie pracy i przygotowanie do obrony magisterskiej.

**B.5. Skala ocen**

<i>Stopień ECTS</i>	<i>Ocena uzyskana w UG</i>	
A	bardzo dobry	5,0
B	dobry plus	4,5
C	dobry	4,0
D	dostateczny plus	3,5
E	dostateczny	3,0
F	niedostateczny	2,0

**B.6. Propozycje przedmiotów w językach obcych**

Oferta wykładów w języku angielskim adresowana jest do studentów obcokrajowców studiujących na Wydziale Ekonomicznym w ramach programu SOCRATES oraz studentów polskich w roku akademickim 2005/2006.

**Przedmioty do wyboru w językach obcych – semestr zimowy 2005/2006**

<i>Kod przedmiotu</i>	<i>Nazwa przedmiotu</i>	<i>Semestr</i>	<i>Liczba godzin</i>	<i>ECTS</i>	<i>Język wykładowy</i>	<i>Str.</i>
14.6.EF. 201	Australia in the international economy	7/9	15	4	English	145
14.6.EF. 202	Baltic Economic Integration	7/9	15	4	English	145
14.3.EF. 203	Bankensystem in Deutschland	7/9	15	4	German	145
04.1.EF. 204	Business English	7/9	30	3	English	146
04.1.EF. 205	Business French	7/9	30	3	French	146
14.3.EF. 206	Business Logistics Process Modelling	7/9	30	6	English	146
14.6.EF. 208	Central and East European Countries in international economic organisations	7/9	30	6	English	146
04.5.EF. 209	Communication in International Business	7/9	15	4	English	147
14.3.EF. 210	Comparative Management	7/9	15	4	English	147
14.3.EF. 211	E-commerce: Management in the new economy	7/9	15	4	English	147
07.2.EF. 212	Environment Security Issues	7/9	15	4	English	148
14.6.EF. 213	External Relations of The European Union	7/9	15	4	English	148
14.3.EF. 214	Globalisation and Knowledge Society	7/9	15	4	English	148
04.7.EF. 215	Global Marketing Management	7/9	15	4	English	149
04.5.EF. 217	Human Resources Management	7/9	30	6	English	149
14.3.EF. 218	Innovation and Entrepreneurship	7/9	15	4	English	149
04.7.EF. 219	International Marketing	7/9	30	6	English	150
14.3.EF. 220	Le prix Nobel de sciences economiques	7/9	30	6	French	150
14.6.EF. 221	Politique commune de transport de l'UE	7/9	15	4	French	151
04.3.EF. 222	Portfolio management	7/9	15	4	English	151
04.3.EF. 223	Strategic alliances on global market	7/9	15	4	English	152
14.3.EF. 224	Supplier's Management as a one of the major element in Supply Chain process	7/9	15	4	English	152
14.3.EF. 225	The role of physical distribution in the logistics processes	7/9	15	4	English	153
04.5.EF. 226	Training and Personnel Development – Towards a Learning Organisation	7/9	30	6	English	153

<i>Kod przedmiotu</i>	<i>Nazwa przedmiotu</i>	<i>Semestr</i>	<i>Liczba godzin</i>	<i>ECTS</i>	<i>Język wykładowy</i>	<i>Str.</i>
14.3.EF. 227	Transport in der Logistischen Systemen	7/9	15	4	German	153
14.3.EF. 228	Transport Policy	7/9	15	4	English	154
04.5.EF. 229	Virtuous Leadership	7/9	15	4	English	154
04.1.EF. 230	Polish language	7/9	60	4	Polish	154

### Przedmioty do wyboru w językach obcych – semestr letni 2005/2006

<i>Kod przedmiotu</i>	<i>Nazwa przedmiotu</i>	<i>Semestr</i>	<i>Liczba godzin</i>	<i>ECTS</i>	<i>Język wykładowy</i>	<i>Str.</i>
14.3.EF. 200	Aspects of economic growth and economic development	8/10	15	4	English	155
14.3.EF. 203	Bankensystem in Deutschland	8/10	15	4	German	155
04.1.EF. 204	Business English	8/10	30	3	English	156
04.1.EF. 231	Business German	8/10	30	3	German	156
04.1.EF. 232	Business Italian	8/10	30	3	Italian	156
04.1.EF. 233	Business Russian	8/10	30	3	Russian	156
04.1.EF. 207	Business Spanish	8/10	30	3	Spanish	157
14.3.EF. 234	Competitive strategies in the financial sector	8/10	15	4	English	157
14.3.EF. 235	Economy of the European Union-Main Trends and Challenges	8/10	15	4	English	157
14.6.EF. 213	External Relations of The European Union	8/10	15	4	English	158
04.7.EF. 236	Fundamentals of consumer behaviour	8/10	30	6	English	158
14.3.EF. 237	Grundlagen der Produktionslogistik	8/10	15	4	German	159
04.7.EF. 219	International Marketing	8/10	30	6	English	159
14.3.EF. 238	Macroeconomic Policies in Poland & in Other Transition Economies	8/10	15	4	English	160
04.7.EF. 239	Marketing of Services	8/10	30	6	English	160
14.3.EF. 240	Monetary macroeconomics	8/10	30	6	English	161
04.7.EF. 241	Poland as a brand name	8/10	15	4	English	161
14.3.EF. 242	Poland's Economic Transformation-Stabilisation Institutional Changes	8/10	30	6	English	162
10.9.EF. 243	Selected aspects of international business law	8/10	15	4	English	162
14.3.EF. 244	Supply Chain Network Management	8/10	15	4	English	163
14.3.EF. 245	International Logistics	8/10	15	4	English	163
14.3.EF. 227	Transport in der Logistischen Systemen	8/10	15	4	German	163
14.3.EF. 246	Western Europe's increase in wealth	8/10	30	6	English	164
04.1.EF. 230	Polish language	8/10	60	4	Polish	164

## C. Opis przedmiotów

### C.1. Uwagi wstępne

Dostosowując ofertę dydaktyczną do potrzeb rynkowych na Wydziale Ekonomicznym dokonywane są zmiany w programach nauczania. Obecnie na wydziale **funkcjonują dwa programy** dla każdej specjalności:

- ◆ program przejściowy – w roku akademickim 2004/2005 dotyczy studentów V roku (w programie studiów oznaczony symbolem *SN*),
- ◆ program docelowy - w roku akademickim 2004/2005 dotyczy studentów I, II, III, IV roku (w programie studiów oznaczony symbolem *NN*).

W związku ze zmianami programowymi pakiet informacyjny ECTS dla Wydziału Ekonomicznego na rok akademicki 2004/2005 obejmuje przedmioty z programu przejściowego dla wszystkich specjalności (rok V) oraz docelowego nowego programu dla studentów roku I,II,III, IV.

### C.2. Zasady przypisywania kodów przedmiotom

Każdemu przedmiotowi przypisany jest kod, który składa się z 5 elementów.

*Przykład*

14.3.EC.05

- ◆ **14.3.** – oznacza **kod z europejskiego programu Erasmus** decydujący o przynależności przedmiotu do określonej grupy tematycznej
- ◆ **E** – **kod wydziału** wspólny dla wszystkich przedmiotów
- ◆ **C** – **przynależność do grupy przedmiotów** zgodnie z zalecanym minimum programowym
  - A – przedmioty kształcenia ogólnego
  - B- przedmioty podstawowe
  - C- przedmioty kierunkowe wspólne
  - F – przedmioty fakultatywne (do wyboru)
- ◆ **HM** – umieszczony tylko przy przedmiotach specjalizacyjnych – oznacza **symbol specjalności**, na której realizowany jest przedmiot specjalizacyjny; poszczególne specjalności posiadają następujące symbole:
  - HMiT** – handel morski i turytyka
  - BE** – biznes elektroniczny
  - RM** – rynek międzynarodowy i gospodarka globalna
  - TL** – transport i logistyka
  - HZ** – handel zagraniczny
  - M** – marketing
  - FM** – finanse międzynarodowe i bankowość
  - IE** – integracja europejska
  - PG** – polityka gospodarcza i strategia przedsiębiorczości
  - DF** – diagnozowanie ekonomiczne i funkcjonowanie przedsiębiorstw
- ◆ 05 – kolejny numer przedmiotu według przygotowanej listy

### C.3. Listy przedmiotów

**Lista przedmiotów kształcenia ogólnego z grupy A**

<i>Kod przedmiotu</i>	<i>Nazwa przedmiotu</i>	<i>Semestr</i>	<i>Liczba godzin</i>	<i>Punkty ECTS</i>	<i>Język wykładowy</i>	<i>Str.</i>
09.1.EA.01	Język obcy I	1-4	240	<b>9</b>		-
09.1.EA.01	Język obcy I*	1-3	180	<b>7</b>		-
09.1.EA.02	Język obcy II	5-7	180	<b>7</b>		-
16.1.EA.03	Wychowanie fizyczne	1-3	90	<b>0</b>		-
08.1.EA.04	Filozofia*	1	30	<b>3</b>	polski	1
14.2.EA.05	Socjologia*	1	30	<b>3</b>	polski	1
08.3.EA.06	Historia gospodarcza*	1	30	<b>3</b>	polski	2
14.1.EA.07	Nauka o państwie*	1	30	<b>3</b>	polski	2
14.1.EA.08	Nauka o polityce*	1	30	<b>3</b>	polski	2
08.9.EA.09	Logika*	1	30	<b>3</b>	polski	3

\*Dotyczy rozpoczynających studia w roku akademickim 2005/2006 - programu 3-letnich stacjonarnych studiów licencjackich

**Lista przedmiotów podstawowych z grupy B**

<i>Kod przedmiotu</i>	<i>Nazwa przedmiotu</i>	<i>Semestr</i>	<i>Liczba godzin</i>	<i>Punkty ECTS</i>	<i>Język wykładowy</i>	<i>Str.</i>
14.3.EB.01	Makroekonomia*	1-2	90	<b>13</b>	polski	3
14.3.EB.02	Mikroekonomia	3-4	120	<b>15</b>	polski	4
11.1.EB.05	Matematyka*	1-2	90	<b>15</b>	polski	4
11.2.EB.06	Statystyka	3-4	90	<b>12</b>	polski	5
11.2.EB.06	Statystyka*	2-3	75	<b>9</b>	polski	5
04.3.EB.07	Ekonometria	5-6	90	<b>10</b>	polski	6
11.3.EB.08	Informatyka*	1	60	<b>7</b>	polski	6
04.0.EB.09	Podstawy zarządzania	3	30	<b>4</b>	polski	7
10.3.EB.10	Prawo cywilne*	2	30	<b>3</b>	polski	7
10.9.EB.11	Prawo handlowe	3	30	<b>5</b>	polski	7
04.3.EB.12	Finanse i bankowość oraz rynki finansowe	5	60	<b>7</b>	polski	8
04.3.EB.13	Rachunkowość	8	60	<b>7</b>	polski	8
14.6.EB.14	Międzynarodowe stosunki gospodarcze*	2-3	75	<b>8</b>	polski	9
14.6.EB.15	Międzynarodowe stosunki gospodarcze -I	3-4	75	<b>8,5</b>	polski	9
10.2.EB.16	Prawo międzynarodowe	3	30	<b>5</b>	polski	10

\*Dotyczy rozpoczynających studia w roku akademickim 2005/2006 - programu 3-letnich stacjonarnych studiów licencjackich



**Lista przedmiotów kierunkowych wspólnych z grupy C**

<i>Kod przedmiotu</i>	<i>Nazwa przedmiotu</i>	<i>Semestr</i>	<i>Liczba godzin</i>	<i>Punkty ECTS</i>	<i>Język wykładowy</i>	<i>Str.</i>
04.3.EC.01	Prognozowanie i symulacje	8	45	5,5	polski	10
14.3.EC.02	Historia myśli ekonomicznej	5	45	5	polski	11
14.9.EC.03	Polityka ekonomiczna i społeczna	6	60	6	polski	11
14.3.EC.04	Nauka o przedsiębiorstwie	4	45	5,5	polski	12
14.3.EC.05	Ekonomia matematyczna	7	60	7	polski	12
04.7.EC.HT.06 04.7.EC.BE.06 04.7.EC.RM.06	Marketing	5	45	4,5	polski	13
04.7.EC.TL.07 04.7.EC.DF.07	Marketing	5	45	4,5	polski	13
04.7.EC.M.08 04.7.EC.HZ.08 04.7.EC.FM.08	Marketing	5	45	4,5	polski	14
04.7.EC.IE.09 04.7.EC.PG.09	Marketing	5	45	4,5	polski	14
14.3.EC.10	Metody oceny projektów gospodarczych	9	30	3	polski	15

**Lista przedmiotów specjalizacyjnych obligatoryjnych z grupy D**

<i>Kod przedmiotu</i>	<i>Nazwa przedmiotu</i>	<i>Semestr</i>	<i>Liczba godzin</i>	<i>Punkty ECTS</i>	<i>Język wykładowy</i>	<i>Str.</i>
16.6.E.RM.001	Alianse strategiczne na rynku globalnym	10	30	2	polski	15
04.3.E.PG.002	Analiza finansowa przedsiębiorstwa	8	45	3,5	polski	16
04.3.E.PG.003	Analiza otoczenia firmy	9	30	2	polski	16
04.9.E.M.004	Analiza strategiczna	9	30	4	polski	17
04.3.E.DF.005	Badania ekonomiczno-finansowe	7	60	5	polski	17
04.7.E.TL.006	Badania marketingowe	7	30	2	polski	17
04.7.E.DF.007	Badania marketingowe	8	60	5	polski	18
04.7.E.M.008	Badania postępowania nabywców	6-7	60	5	polski	18
04.3.E.HZ.009 04.3.E.FM.009	Bankowość	6	60	3	polski	18
04.3.E.BE.010	Bankowość elektroniczna	8	30	2,5	polski	19
04.3.E.FM.011	Bankowość inwestycyjna	7	30	2	polski	19
14.6.E.FM.012 14.6.E.HZ.012	Członkostwo Polski w Unii Europejskiej. Wykorzystanie środków pomocowych	9	30	4	polski	20
04.3.E.FM.013	Dealing room	8	15	2,5	polski	20
04.3.E.PG.014	Decyzje inwestycyjne w przedsiębiorstwie	9	30	2	polski	21
14.3.E.DF.015	Diagnostyczne metody podejmowania decyzji	10	60	5	polski	21
14.3.E.PG.016	Doktrynalne podstawy współczesnych systemów gospodarczych I	5	30	5	polski	22

<i>Kod przedmiotu</i>	<i>Nazwa przedmiotu</i>	<i>Semestr</i>	<i>Liczba godzin</i>	<i>Punkty ECTS</i>	<i>Język wykładowy</i>	<i>Str.</i>
14.3.E.PG. 017	Doktrynalne podstawy współczesnych systemów gospodarczych II	6	30	5	polski	22
14.6.E.IE 018	Dostosowania gospodarki polskiej do IE	8	60	4,5	polski	23
04.9.E.FM. 019	E-biznes	9	30	2,5	polski	23
14.3.E.PG. 020	Ekonomia gospodarki otwartej	6	30	5	polski	24
14.6.E.IE. 021	Ekonomia integracji europejskiej	7	60	7	polski	24
14.3.E.IE. 022	Ekonomia międzynarodowa	6	45	7	polski	25
04.3.E.HT. 023	Ekonomika i zarządzanie finansami przedsiębiorstw	9	45	4,5	polski	25
14.6.E.PG. 024	Ekonomika integracji europejskiej	8	45	3,5	polski	26
14.3.E.TL. 025	Ekonomika transportu	5	60	6,5	polski	26
14.3.E.FM. 026	Finanse międzynarodowe	6	60	8	polski	27
04.3.E.TL. 027 04.3.E.DF. 027	Finanse przedsiębiorstw	6	60	6	polski	27
14.9.E.PG. 028	Finanse publiczne i polski system podatkowy	7	60	4,5	polski	28
04.3.E.FM 029	Fundusze inwestycyjne	8	30	3	polski	28
14.3.E.TL. 030	Funkcjonowanie przedsiębiorstw transportowych	9	30	2	polski	29
04.9.E.IE. 031	Funkcjonowanie przedsiębiorstwa w warunkach IE	8	30	3,5	polski	29
14.3.E.TL. 032	Funkcjonowanie rynku transportowego	9	30	2	polski	30
04.9.E.HT. 033 04.9.E.RM. 033	Gospodarka elektroniczna	8	45	4,5	polski	30
04.9.E.BE. 034	Gospodarka elektroniczna	6	60	6	polski	31
14.3.E.TL. 035	Gospodarowanie w komunikacji miejskiej	8	30	1,5	polski	31
14.3.E.TL 036	Gospodarowanie w transporcie kolejowym	7	30	1,5	polski	32
14.3.E.TL. 037	Gospodarowanie w transporcie lotniczym	8	30	1,5	polski	32
14.3.E.TL 038	Gospodarowanie w transporcie samochodowym	7	30	1,5	polski	33
14.3.E.TL 039	Gospodarowanie w żegludze śródlądowej	6	30	1,5	polski	33
14.6.E.HZ. 040	Handel zagraniczny Polski	8	30	3	polski	34
08.3.E.IE. 041	Historia Europy i i integracji europejskiej	7	30	3,5	polski	34
14.6.E.IE 042	Instytucje i proces decyzyjny Wspólnoty	5	30	3,5	polski	34
14.4.E.PG. 043	Kierowanie konfliktem	8	30	3,5	polski	35
14.4.E.RM. 044	Kierowanie konfliktem	10	30	2,5	polski	35
04.7.E.M. 045	Kompleksowa identyfikacja	9	30	4	polski	35
11.3.E.BE. 046	Komputerowe systemy zarządzania	9-10	60	4	polski	36
14.4.E.IE 047	Komunikacja międzykulturowa	6	30	3	polski	36
14.4.E.RM. 048	Komunikacja społeczna	6	30	4	polski	36
14.3.E.FM. 049 14.3.E.HZ. 049	Koniunktura gospodarcza	7	30	3	polski	37
14.3.E.RM. 050	Koniunktura gospodarcza	8	30	2	polski	37
04.3.E.FM. 051	Kryzysy walutowe i giełdowe, polityka kursowa	9	30	4	polski	38
02.6.E.BE. 052	Logistyka globalna	6	30	3	polski	38

<i>Kod przedmiotu</i>	<i>Nazwa przedmiotu</i>	<i>Semestr</i>	<i>Liczba godzin</i>	<i>Punkty ECTS</i>	<i>Język wykładowy</i>	<i>Str.</i>
02.6.E.RM.053	Logistyka globalna	9	30	2,5	polski	39
04.7.E.M.054 04.7.E.FM.054	Marketing instytucji finansowych	7/9	30	2	polski	39
04.7.E.BE.055	Marketing internetowy	8	30	2,5	polski	40
04.7.E.M.056	Marketing międzynarodowy i różnice kulturowe	9	30	4,5	polski	40
04.7.E.M.057	Marketing przemysłowy	8	30	1	polski	40
04.7.E.M.058	Marketing w praktyce polskiej	9	30	4	polski	41
04.7.E.HT.059	Marketing w turystyce	6	30	2	polski	41
04.7.E.HZ.060	Metody badań marketingowych	8	45	2	polski	41
04.7.E.M.061	Metody badań marketingowych	6-7	60	5	polski	42
04.7.E.FM.062	Metody badań marketingowych	8	30	2	polski	42
04.7.E.M.063	Metody i techniki promocji	7-8	45	4	polski	43
04.7.E.M.064	Metody sprzedaży i negocjacji	8	30	2	polski	43
14.6.E.RM.065	Międzynarodowe organizacje integracyjne	7	30	2,5	polski	43
14.6.E.HZ.066	Międzynarodowe stosunki gospodarcze II	5	30	3	polski	44
04.2.E.BE.067	Modelowanie i symulacja procesów gospodarczych	9	30	2,5	polski	44
14.3.E.TL.068	Modelowanie systemów logistycznych	8	30	2	polski	45
04.7.E.HZ.069	Negocjacje handlowe i techniki sprzedaży	8	30	2	polski	45
04.7.E.RM.070	Negocjacje w biznesie międzynarodowym	8	30	2	polski	46
14.3.E.HT.071	Organizacja i ekonomika portów morskich	5-6	90	7,5	polski	46
14.3.E.HT.072	Organizacja i ekonomika turystyki	6	45	3	polski	47
14.3.E.HT.073 14.3.E.HM.073	Organizacja i ekonomika żegluga morskiej	6-7	90	7	polski	48
14.9.E.HZ.074 14.9.E.M.074 14.9.E.FM.074	Organizacja i technika handlu zagranicznego	5	60	5	polski	48
04.3.E.TL.075	Podstawy analizy ekonomicznej	10	30	3	polski	49
14.6.E.RM.076	Podstawy funkcjonowania rynku międzynarodowego	6	60	7,5	polski	49
14.3.E.TL.077	Podstawy logistyki	6	60	6,5	polski	50
14.3.E.TL.078	Polityka funkcjonowania transportu	8	30	2	polski	50
14.3.E.TL.079	Polityka rozwoju transportu	7	30	2	polski	51
10.7.E.IE.080	Prawo europejskie	9	60	7	polski	51
04.9.E.BE.081	Prawo i bezpieczeństwo w gospodarce elektronicznej	9	30	2	polski	51
10.09.E.HT.082	Prawo morskie	9	30	3	polski	52
10.9.E.TL.083	Prawo transportowe	8	30	2	polski	52
14.3.E.BE.084	Projektowanie procesów logistycznych	8	30	2,5	polski	53
14.9.E.PG.085	Promocja rozwoju małych przedsiębiorstw	8	30	3,5	polski	54
10.9.E.HZ.086 10.9.E.FM.086	Protokół dyplomatyczny	9	30	5	polski	54
14.6.E.BE.087	Przedsiębiorstwo na rynku globalnym	9	30	2	polski	55
14.6.E.RM.088	Przedsiębiorstwo na rynku globalnym	9	60	4	polski	55

<i>Kod przedmiotu</i>	<i>Nazwa przedmiotu</i>	<i>Semestr</i>	<i>Liczba godzin</i>	<i>Punkty ECTS</i>	<i>Język wykładowy</i>	<i>Str.</i>
04.0.E.BE. 089	Przedsiębiorstwo w Internecie	7	30	<b>2,5</b>	polski	56
14.4.E.FM. 090 14.4.E.HZ. 090	Psychologia kierowania	9	30	<b>4</b>	polski	57
15.3.E.RM. 091	Public Relations w przedsiębiorstwie globalnym	9	30	<b>2,5</b>	polski	57
14.9.E.PG. 092	Regionalna i lokalna polityka gospodarcza	7	30	<b>3,5</b>	polski	58
04.3.E..RM. 093	Rozliczenia i finanse międzynarodowe	7-8	60	<b>7</b>	polski	58
14.3.E.HZ. 094 14.3.E.FM. 094 14.3.E.M. 094	Rozliczenia międzynarodowe	7	60	<b>6</b>	polski	59
14.3.E.HT. 095	Rozliczenia międzynarodowe	9	60	<b>7</b>	polski	59
14.3.E.BE. 096	Rozliczenia międzynarodowe	7	60	<b>5</b>	polski	60
14.6.E.RM. 097	Rozwój regionalny w gospodarce światowej	8	30	<b>2,5</b>	polski	60
14.6.E.IE. 098	Rynek wewnętrzny Unii Europejskiej	7	30	<b>3</b>	polski	61
11.3.E.BE. 099	Sieci komputerowe i sieciowe systemy operacyjne	8	30	<b>2,5</b>	polski	62
14.3.E.TL. 100	Spedycja	9	60	<b>5,5</b>	polski	62
02.6.E.HT. 101	Spedycja międzynarodowa	7	30	<b>3</b>	polski	63
15.0.E.BE. 102	Standardy gospodarki elektronicznej	8	30	<b>2,5</b>	polski	63
15.0.E.BE. 103	Standardy gospodarki elektronicznej	10	30	<b>2</b>	polski	64
14.6.E.IE. 104	Stosunki gospodarcze Polska a UE	9	30	<b>3,5</b>	polski	64
04.0.E.HZ. 105	Strategie internacjonalizacji i globalizacji przedsiębiorstw	8	30	<b>2,5</b>	polski	65
04.7.E.M. 106	Strategie marketingowe	6	30	<b>4</b>	polski	65
14.3.E.DF. 107	Systemy diagnozowania przedsiębiorstw	9	60	<b>5,5</b>	polski	65
04.7.E.M. 108	Systemy dystrybucji	8	30	<b>2</b>	polski	66
11.4.E.BE. 109	Systemy eksperckie	6	30	<b>3,5</b>	polski	66
14.3.E.DF. 110	Systemy funkcjonowania przedsiębiorstw	9	60	<b>5,5</b>	polski	66
14.3.E.TL. 111	Systemy logistyczne	7	30	<b>3</b>	polski	67
04.3.E.TL. 112	Techniki planowania biznesowego	9	30	<b>2</b>	polski	67
14.3.E.DF. 113	Teoria diagnozowania ekonomicznego	5	60	<b>7</b>	polski	68
14.3.E.DF. 114	Teoria funkcjonowania przedsiębiorstw	6	60	<b>7,5</b>	polski	68
14.9.E.PG. 115	Teoria i praktyka wyboru publicznego	10	30	<b>2</b>	polski	69
14.6.E.IE. 116	Teoria integracji gospodarczej	6	30	<b>3,5</b>	polski	69
14.9.E.PG. 117	Teorie rynku pracy	5	30	<b>5,5</b>	polski	70
04.3.E.RM. 118	Transakcje i dokumenty w handlu międzynarodowym	9	45	<b>3,5</b>	polski	70
04.3.E.BE. 119	Transakcje w handlu międzynarodowym	6	45	<b>4,5</b>	polski	70
04.3.E.BE. 120	Transakcje w handlu międzynarodowym	9	45	<b>3</b>	polski	71
04.3.E.RM. 121	Transakcje w handlu międzynarodowym	6	45	<b>6</b>	polski	71
14.3.E.HZ. 122	Transport i spedycja w handlu międzynarodowym	6	60	<b>5</b>	polski	71
14.6.E.RM. 123	Transport morski w gospodarce światowej	6	30	<b>4</b>	polski	72
14.3.E.TL. 124	Transport Unii Europejskiej	9	30	<b>2</b>	polski	72

<i>Kod przedmiotu</i>	<i>Nazwa przedmiotu</i>	<i>Semestr</i>	<i>Liczba godzin</i>	<i>Punkty ECTS</i>	<i>Język wykładowy</i>	<i>Str.</i>
04.4.E.HT. 125	Turystyka morska i nadmorska	8	30	3	polski	73
14.3.E.HZ. 126	Ubezpieczenia w handlu zagranicznym	9	30	5,5	polski	73
04.3.E.BE. 127	Wykorzystanie komputerów w analizie ekonomicznej	6	30	3,5	polski	73
04.9.E.DF. 128	Zachowania przedsiębiorstw	8	60	4	polski	74
14.4.E.HT. 129	Zachowanie ludzi w organizacji	8	30	3	polski	74
04.3.E.FM. 130 04.3.E.M. 130 04.3.E.HZ. 130	Zarządzanie finansami firmy	7/8/9	30	2,5	polski	75
04.3.E.PG. 131	Zarządzanie finansami przedsiębiorstw i programowanie komputerowe w rachunku ekonomicznym	9	60	3	polski	75
11.9.E.BE. 132	Zarządzanie informacją	9	30	2	polski	76
14.3.E.HT. 133	Zarządzanie logistyczne	10	45	4	polski	76
04.9.E.IE. 134	Zarządzanie międzynarodowe	9	45	3,5	polski	77
04.9.E.PG. 135	Zarządzanie międzynarodowe	9	60	3,5	polski	77
04.3.E.DF. 136	Zarządzanie przedsiębiorstwami	7	60	5,5	polski	78
04.0.E.PG. 137	Zarządzanie strategiczne	10	45	2,5	polski	78
04.5.E.PG. 138	Zarządzanie zasobami ludzkimi	10	30	2	polski	79
04.5.E.HZ. 139	Zarządzanie zasobami ludzkimi	7	3	2	polski	79
04.7.E.HZ. 140	Zasady negocjacji w handlu i biznesie międzynarodowym	8	30	2	polski	79
11.3.E.M. 141	Zastosowanie informatyki w marketingu	6	30	3	polski	80
14.6.E.IE. 142	Zróżnicowanie regionalne w Europie	5	30	3,5	polski	80

### Przedmioty do wyboru –semestr zimowy 2005/2006

<i>Kod przedmiotu</i>	<i>Nazwa przedmiotu</i>	<i>Semestr</i>	<i>Liczba godzin</i>	<i>ECTS</i>	<i>Język wykładowy</i>	<i>Str.</i>
04.9.EF. 001	Bazy danych w zarządzaniu	7	30	3	polski	81
14.3.EF. 002	Ekonomika banku	7/9	30	3	polski	81
14.3.EF. 003	Etyka w biznesie	7/9	30	3	polski	82
14.3.EF. 004	Etyka w gospodarce rynkowej	7/9	30	3	polski	82
14.3.EF. 005	Etykieta w biznesie	7/9	30	3	polski	83
11.3.EF. 006	Excel i Visual Basic w praktycznych przykładach	7	30	3	polski	83
14.3.EF. 007	Filozoficzne, ekonomiczne i socjologiczne aspekty własności	7/9	30	3	polski	84
14.3.EF. 008	Finanse sektora publicznego w Polsce	7	30	3	polski	84
04.5.EF. 009	HR w praktyce	9	30	3	polski	85
04.9.EF. 010	Informacja biznesowa	7	30	3	polski	85
14.9.EF. 011	Instytucje gospodarki rynkowej i otwartego społeczeństwa	7/9	30	3	polski	86
14.3.EF. 012	Jakość procesów logistycznych	7	30	3	polski	86

<i>Kod przedmiotu</i>	<i>Nazwa przedmiotu</i>	<i>Semestr</i>	<i>Liczba godzin</i>	<i>ECTS</i>	<i>Język wykładowy</i>	<i>Str.</i>
14.3.EF.013	Konkurencja w gospodarce rynkowej - elementy teorii i praktyki	7	30	3	polski	86
14.3.EF.014	Logistyka dystrybucji	7	30	3	polski	87
14.3.EF.015	Logistyka miejska	9	30	3	polski	87
14.3.EF.016	Logistyka produkcji	7	30	3	polski	88
14.3.EF.017	Logistyka produkcji (kurs internetowy)	9	30	3	polski	88
15.9.EF.018	Media, manipulacja propaganda	7	30	3	polski	89
14.3.EF.019	Międzynarodowe transakcje gospodarcze	7	30	3	polski	89
14.9.EF.020	Monitoring rozwoju zrównoważonego	9	30	3	polski	89
04.7.EF.021	Negocjacje i techniki sprzedaży	7/9 8/10	30	3	polski	90
14.9.EF.022	Polityka celna	7	30	3	polski	90
14.9.EF.023	Polityka społeczna	7	30	3	polski	90
14.3.EF.024	Polski system ubezpieczeń gospodarczych	7/9	30	3	polski	91
07.2.EF.025	Problemy ochrony środowiska	9	30	3	polski	91
14.3.EF.026	Project management (Zarządzanie projektem)	7/9	30	3	polski	91
04.7.EF.027	Promocja	9	30	3	polski	92
14.3.EF.028	Przypadki z makroekonomii praktycznej	7	30	3	polski	92
14.3.EF.029	Rola międzynarodowych organizacji gospodarczych	7	30	3	polski	93
04.3.EF.030	Rynek międzynarodowych kredytów konsorcjalnych	9	30	3	polski	93
14.3.EF.031	Samorząd terytorialny	7	30	3	polski	93
14.3.EF.032	Sektor pozarządowy	7/9	30	3	polski	94
14.3.EF.033	Strategia zrównoważonego rozwoju komunikacji miejskiej	7	30	3	polski	94
14.9.EF.034	Wolność czy bezpieczeństwo	7/9	30	3	polski	95
14.4.EF.035	Wybrane aspekty rynku pracy	9	30	3	polski	95
14.3.EF.036	Wybrane problemy ubezpieczeń gospodarczych i społecznych	7/9 8/10	30	3	polski	96
11.3.EF.037	Wykorzystanie komputerów w rachunku ekonomicznym	7	30	3	polski	96
11.3.EF.038	Wykorzystanie technik komputerowych w prezentacji biznesowej	9	30	3	polski	97
14.3.EF.039	Zamówienia publiczne	7	30	3	polski	97
04.7.EF.040	Zarządzanie produktem w praktyce	7/9	30	3	polski	97
14.9.EF.041	Chrześcijańskie podstawy życia gospodarczego	7/9	15	1,5	polski	98
11.3.EF.042	Elektroniczny arkusz kalkulacyjny	7/9	15	1,5	polski	98
14.3.EF.043	Handel morski i polityka żegluga USA	7/9	15	1,5	polski	99
14.3.EF.044	Harmonizacja warunków konkurencji w transporcie	7	15	1,5	polski	99
14.6.EF.045	Kierowanie projektami europejskimi	9	15	1,5	polski	100
14.3.EF.046	Kombinowane przewozy szynowo-drogowe	7/8	15	1,5	polski	100
04.5.EF.047	Koszty zarządzania personelem	7	15	1,5	polski	101
04.7.EF.048	Marketing relacji	7	15	1,5	polski	101
04.7.EF.049	Metody profesjonalnej obsługi klienta	7/9	15	1,5	polski	101
14.3.EF.050	Międzynarodowe rynki towarowe	7/9	15	1,5	polski	102

<i>Kod przedmiotu</i>	<i>Nazwa przedmiotu</i>	<i>Semestr</i>	<i>Liczba godzin</i>	<i>ECTS</i>	<i>Język wykładowy</i>	<i>Str.</i>
15.0.EF. 051	Narzędzia prezentacji firmy	7	15	<b>1,5</b>	polski	102
14.6.EF. 052	Negocjacje w polsko-niemieckich stosunkach gospodarczych	9	15	<b>1,5</b>	polski	103
14.3.EF. 053	Pochodne instrumenty finansowe – metody wyceny i konstrukcji	9	15	<b>1,5</b>	polski	103
14.3.EF. 054	Podstawy prowadzenia biznesu	7	15	<b>1,5</b>	polski	104
14.4.EF. 055	Psychologia reklamy	7/9	15	<b>1,5</b>	polski	104
15.3.EF. 056	Public relations	9	15	<b>1,5</b>	polski	104
14.3.EF. 057	Rola ekonomicznych instrumentów we współczesnej polityce ekologicznej	7	15	<b>1,5</b>	polski	105
14.3.EF. 058	Rozwój systemów transportowych	7	15	<b>1,5</b>	polski	105
04.7.EF. 059	SPSS w badaniach rynkowych	7/9	15	<b>1,5</b>	polski	106
14.6.EF. 060	Stosunki Handlowe Unii Europejskiej	7	15	<b>1,5</b>	polski	106
14.3.EF. 061	Strategie konkurencji	9	15	<b>1,5</b>	polski	106
14.3.EF. 062	Systemy podatkowe w krajach UE	9	15	<b>1,5</b>	polski	107
14.3.EF. 063	Transport w systemach logistycznych	9	15	<b>1,5</b>	polski	107
14.3.EF. 064	Ubezpieczenia gospodarcze	9	15	<b>1,5</b>	polski	107
14.3.EF. 065	Usługi logistyczne	9	15	<b>1,5</b>	polski	108
04.4.EF. 066	Usługi turystyczne w UE	7	15	<b>1,5</b>	polski	108
11.0.EF. 067	Wprowadzenie do projektowania systemów informatycznych (studium przypadku)	7/9	15	<b>1,5</b>	polski	109
14.6.EF. 068	Wspólna polityka żegluga UE	9	15	<b>1,5</b>	polski	109
11.3.EF. 069	Wykorzystanie Internetu w procesach logistycznych	9	15	<b>1,5</b>	polski	109
14.3.EF. 070	Zarządzanie łańcuchem dostaw-symulacje komputerowe	9	15	<b>1,5</b>	polski	110
04.3.EF. 071	Zarządzanie ryzykiem finansowym	7	15	<b>1,5</b>	polski	110
04.0.EF. 072	Zasady prowadzenia działalności gospodarczej w Polsce	9	15	<b>1,5</b>	polski	111

### Przedmioty do wyboru –semestr letni 2005/2006

<i>Kod przedmiotu</i>	<i>Nazwa przedmiotu</i>	<i>Semestr</i>	<i>Liczba godzin</i>	<i>ECTS</i>	<i>Język wykładowy</i>	<i>Str.</i>
04.3.EF. 073	Analiza finansowa przedsiębiorstw w świetle integracji z UE	10	30	<b>3</b>	polski	111
04.3.EF. 074	Bankowość	8	30	<b>3</b>	polski	112
04.3.EF. 075	Bankowość inwestycyjna	8/10	30	<b>3</b>	polski	112
11.3.EF. 076	Budowa i zarządzanie witryną internetową	10	30	<b>3</b>	polski	113
14.9.EF. 077	Ekonomia decyzji administracyjnych	8	30	<b>3</b>	polski	114
04.3.EF. 078	Fundusze inwestycyjne	8/10	30	<b>3</b>	polski	114
04.3.EF. 079	Fuzje i przejęcia	8/10	30	<b>3</b>	polski	114
14.3.EF. 080	Konkurencja na rynku transportowym	8	30	<b>3</b>	polski	115

<i>Kod przedmiotu</i>	<i>Nazwa przedmiotu</i>	<i>Semestr</i>	<i>Liczba godzin</i>	<i>ECTS</i>	<i>Język wykładowy</i>	<i>Str.</i>
04.3.EF.081	Kontroling w systemach logistycznych	8	30	<b>3</b>	polski	115
14.3.EF.082	Logistyka marketingowa	8	30	<b>3</b>	polski	116
14.3.EF.083	Modele optymalizacyjne procesów logistycznych	10	30	<b>3</b>	polski	116
04.7.EF.021	Negocjacje i techniki sprzedaży	7/9 8/10	30	<b>3</b>	polski	90
04.3.EF.084	Ocena kondycji finansowej przedsiębiorstw	8	30	<b>3</b>	polski	117
14.3.EF.085	Polityka budżetów lokalnych	10	30	<b>3</b>	polski	117
14.6.EF.086	Polityka regionalna UE	8	30	<b>3</b>	polski	118
04.3.EF.087	Projektowanie inwestycji rzeczowych	10	30	<b>3</b>	polski	118
14.4.EF.088	Psychologia biznesu	8/10	30	<b>3</b>	polski	119
04.3.EF.089	Rachunek kosztów logistycznych	8	30	<b>3</b>	polski	119
04.3.EF.090	Rynek euroobligacji i kwitów depozytowych	8/10	30	<b>3</b>	polski	120
14.9.EF.091	Utopia awangardy radzieckiej	8/10	30	<b>3</b>	polski	120
14.9.EF.092	Wspieranie rozwoju małych i średnich przedsiębiorstw	8	30	<b>3</b>	polski	121
14.3.EF.036	Wybrane problemy ubezpieczeń gospodarczych i społecznych	7/9 8/10	30	<b>3</b>	polski	96
11.3.EF.093	Wykorzystanie komputera w przedsiębiorstwie	8	30	<b>3</b>	polski	121
11.3.EF.094	Zaawansowane narzędzia analizy ekonomiczno-finansowej w arkuszu kalkulacyjnym.	10	30	<b>3</b>	polski	122
104.7.EF.095	Zachowania nabywców	10	30	<b>3</b>	polski	122
14.3.EF.096	Zarządzanie łańcuchem dostaw	8	30	<b>3</b>	polski	123
04.0.EF.097	Zarządzanie strategiczne	8	30	<b>3</b>	polski	123
04.5.EF.098	Zarządzanie zasobami ludzkimi	8	30	<b>3</b>	polski	124
14.9.EF.099	Budowa społeczeństwa informacyjnego	10	15	<b>1,5</b>	polski	124
04.3.EF.100	Dealing room	8/10	15	<b>1,5</b>	polski	125
07.2.EF.101	Ekologia transportu	10	15	<b>1,5</b>	polski	125
14.3.EF.102	Elektroniczne usługi finansowe	10	15	<b>1,5</b>	polski	126
14.3.EF.103	Etyka biznesu	8/10	15	<b>1,5</b>	polski	126
14.3.EF.104	Etyka wolnego handlu	8	15	<b>1,5</b>	polski	127
14.3.EF.105	Ewolucja gospodarki Japonii od końca XIX w. do współczesności	8	15	<b>1,5</b>	polski	127
04.3.EF.106	Faktoring w praktyce gospodarczej	8/10	15	<b>1,5</b>	polski	128
14.6.EF.107	Funkcjonowanie polskiego sektora TSL na rynku UE	8/10	15	<b>1,5</b>	polski	128
14.6.EF.108	Gospodarka regionalna UE	8	15	<b>1,5</b>	polski	129
04.5.EF.109	Gospodarowanie zasobami ludzkimi w gospodarce elektronicznej	8	15	<b>1,5</b>	polski	129
14.3.EF.110	Innowacyjność polskiej gospodarki	8	15	<b>1,5</b>	polski	130
15.3.EF.111	Język w reklamie	8/10	15	<b>1,5</b>	polski	130
04.5.EF.112	Kapitał intelektualny w organizacji	10	15	<b>1,5</b>	polski	131
14.6.EF.113	Kierowanie projektami europejskimi	10	15	<b>1,5</b>	polski	131
14.6.EF.114	Kierunki sposoby integracji transportu Polski z krajami UE	8	15	<b>1,5</b>	polski	132
14.3.EF.046	Kombinowane przewozy szynowo-drogowe	7/8	15	<b>1,5</b>	polski	100



<i>Kod przedmiotu</i>	<i>Nazwa przedmiotu</i>	<i>Semestr</i>	<i>Liczba godzin</i>	<i>ECTS</i>	<i>Język wykładowy</i>	<i>Str.</i>
07.2.EF. 115	Koncepcja zrównoważonego rozwoju jako przesłanka wzrostu gospodarczego	10	15	<b>1,5</b>	polski	132
14.6.EF. 116	Kontrola połączeń przedsiębiorstw w UE	10	15	<b>1,5</b>	polski	133
14.6.EF. 117	Logistyka międzynarodowa	8	15	<b>1,5</b>	polski	133
04.7.EF. 118	Marketing organizacji non-profit	8	15	<b>1,5</b>	polski	134
04.7.EF. 119	Marketing terytorialny	10	15	<b>1,5</b>	polski	134
14.3.EF. 120	Miejskie i regionalne systemy transportowe	8	15	<b>1,5</b>	polski	135
04.7.EF. 121	Negocjacje w procesach logistycznych	10	15	<b>1,5</b>	polski	135
14.6.EF. 122	Polsko-amerykańskie stosunki gospodarcze	8/10	15	<b>1,5</b>	polski	136
14.3.EF. 123	Praktyczne aspekty funkcjonowania banków i firm	8/10	15	<b>1,5</b>	polski	136
10.9.EF. 124	Prawo w marketingu	8	15	<b>1,5</b>	polski	137
10.7.EF. 125	Procedury celne w świetle przepisów unijnych	8/10	15	<b>1,5</b>	polski	137
14.4.EF. 126	Psychologiczne koncepcje jednostki	8/10	15	<b>1,5</b>	polski	138
15.3.EF. 127	Public relations	8/10	15	<b>1,5</b>	polski	138
14.3.EF. 128	Rynek usług logistycznych	8	15	<b>1,5</b>	polski	139
14.3.EF. 129	Samorządność lokalna	8	15	<b>1,5</b>	polski	139
14.4.EF. 130	Savoir-vivre w biznesie	8	15	<b>1,5</b>	polski	140
14.9.EF. 131	Społeczna odpowiedzialność przedsiębiorstwa	8/10	15	<b>1,5</b>	polski	140
14.6.EF. 132	Strategia integracji Polski z UE	8	15	<b>1,5</b>	polski	141
14.3.EF. 133	Transformacja i adaptacja jako sposób na sukces gospodarczy	10	15	<b>1,5</b>	polski	141
14.3.EF. 134	Transport w gospodarce światowej	8	15	<b>1,5</b>	polski	142
14.3.EF. 135	Ubezpieczenia społeczne UE	10	15	<b>1,5</b>	polski	142
14.3.EF. 136	Wartość celna i metody jej ustalania	8/10	15	<b>1,5</b>	polski	143
14.6.EF. 137	Zadłużenie międzynarodowe	8	15	<b>1,5</b>	polski	143
14.3.EF. 138	Zagraniczne inwestycje bezpośrednie w Polsce i UE	10	15	<b>1,5</b>	polski	144
14.3.EF. 139	Zarządzanie projektem	10	15	<b>1,5</b>	polski	144

#### C.4. Charakterystyka przedmiotów