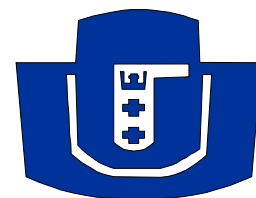




UNIwersytet Gdański  
Wydział Ekonomiczny



# PAKIET INFORMACYJNY ECTS

*Rok akademicki 2004/2005*

Pakiet opracowany przez zespół w składzie:

*Koordinator wydziałowy*  
dr Elżbieta Adamowicz

*Koordinatorzy instytutowi*  
dr Alicja Leszczyńska  
dr Renata Orłowska  
dr Aleksandra Wrona  
mgr Adriana Zabłocka

*Za informacje zawarte w opisach przedmiotów odpowiadają prowadzący zajęcia*

## SPIS TREŚCI

<b>WPROWADZENIE DO ECTS.....</b>	<b>IV</b>
<i>Punkty ECTS.....</i>	<b>IV</b>
<b>A. Ogólne informacje o wydziale.....</b>	<b>IV</b>
<b>A.1. Siedziba wydziału.....</b>	<b>IV</b>
<b>A.2. Władze wydziału.....</b>	<b>V</b>
<b>A.3. Koordynator wydziałowy ECTS.....</b>	<b>V</b>
<b>A.4. Historia wydziału.....</b>	<b>V</b>
<b>A.5. Struktura organizacyjna wydziału.....</b>	<b>VI</b>
<b>B. Informacja o studiach na wydziale.....</b>	<b>IX</b>
<b>B.1. Formy kształcenia na wydziale.....</b>	<b>IX</b>
<b>B.2. Baza dydaktyczno-socjalna.....</b>	<b>XI</b>
<b>B.3. Obowiązujący podział roku akademickiego.....</b>	<b>XI</b>
<b>B.4. Zasady przyznawania punktów ECTS.....</b>	<b>XI</b>
<b>B.5. Skala ocen.....</b>	<b>XII</b>
<b>B.6. Propozycje wykładów w językach obcych.....</b>	<b>XII</b>
<b>C. Opis przedmiotów.....</b>	<b>XIV</b>
<b>C.1. Uwagi wstępne.....</b>	<b>XIV</b>
<b>C.2. Zasady przypisywania kodów przedmiotom.....</b>	<b>XIV</b>
<b>C.3. Listy przedmiotów.....</b>	<b>XV</b>
<b>C.4. Charakterystyka przedmiotów.....</b>	<b>XXIV</b>

## WPROWADZENIE DO ECTS

Komisja Europejska promuje współpracę pomiędzy uczelniami, uznając jej znaczenie dla podnoszenia poziomu kształcenia, a dominującym elementem tej współpracy są wyjazdy studentów (1 lub 2 semestralne) na studia zagraniczne. Niezbędnym warunkiem dla rozwoju tej formy kształcenia jest pełne uznawanie okresów studiów odbywanych za granicą i dyplomów zagranicznych. W tym celu opracowany został tzw. Europejski System Transferu Punktów (European Credit Transfer System), zwany w skrócie ECTS.

Funkcjonujący na uczelniach system ECTS ma służyć nie tylko ułatwieniu wyjazdów studentów do uczelni zagranicznych (np. w ramach programu SOCRATES), ale również ułatwieniu i rozpropagowaniu wymiany studentów między wydziałami uczelni polskich (np. w ramach programu MOST).

Pełne uznawanie studiów oznacza, że okres studiów odbyty za granicą lub w innej polskiej uczelni (w tym egzaminy i inne formy oceny) zastępuje porównywalny okres studiów odbyty w uczelni macierzystej (w tym egzaminy i inne formy oceny). Stosowanie ECTS opiera się na wzajemnym zaufaniu pomiędzy współpracującymi ze sobą uczestnikami i każda uczelnia sama wybiera sobie partnerów do tej współpracy. Wprowadzenie systemu transferu punktów stanowi instrument pozwalający na jasne przedstawienie zasad odbywania i zaliczania studiów za granicą lub w innych uczelniach polskich.

### *Punkty ECTS*

Punkty ECTS są liczbą przyporządkowaną poszczególnym przedmiotom na podstawie ilości pracy, jaką musi wykonać student, aby zaliczyć przedmiot. W ramach ECTS ilość pracy wymaganej od studenta w całym roku akademickim odpowiada 60 punktów, z zaleceniem w miarę możliwości równomiernego podziału na semestry po 30 punktów.

Punkty ECTS przyporządkowane są przedmiotom, natomiast przyznawane są studentom, którzy spełnili wymogi niezbędne do ich zaliczenia. Studenci nie otrzymują zatem punktów za samo uczestnictwo w zajęciach, lecz muszą uzyskać zaliczenie zgodnie z kryteriami obowiązującymi w danej uczelni.

## A. Ogólne informacje o wydziale

### A.1. Siedziba wydziału

#### **WYDZIAŁ EKONOMICZNY**

ul. Armii Krajowej 119/121

81-824 Sopot

tel. centr. 551-00-61, 551-09-12

(*dziekanat*) fax (48-58) 550-91-10

<http://ekonom.univ.gda.pl>

## A.2. Władze wydziału

### *Dziekan Wydziału Ekonomicznego UG*

prof. dr hab. Stanisław Szwankowski

<i>Prodziekan d/s kształcenia:</i>	dr hab. Teresa Kamińska prof. UG
<i>Prodziekan d/s studenckich:</i>	dr hab. Dorota Simpson prof. UG
<i>Prodziekan d/s studiów zaocznych:</i>	prof. dr hab. Mirosław Chaberek

## A.3. Koordynator wydziałowy ECTS

dr Elżbieta Adamowicz  
ul. Armii Krajowej 119/121  
81-824 Sopot  
tel./fax (48-58) 550-93-41  
elaa@panda.bg.univ.gda.pl

## A.4. Historia wydziału

Wydział Ekonomiczny wywodzi swoje tradycje z Instytutu Morskiego utworzonego w Warszawie w 1942 roku przy tajnym Uniwersytecie Ziemi Zachodnich i związanego z delegaturą emigracyjnego rządu RP w Londynie. Jego kontynuatorami były: Wyższa Szkoła Handlu Morskiego (1945-1952), Wyższa Szkoła Ekonomiczna (1952-1970), a obecnie Wydział Ekonomiczny i Wydział Zarządzania Uniwersytetu Gdańskiego, powstałe w 1993 roku, po przekształceniu istniejących w latach 1970-1993 Wydziału Ekonomiki Transportu i Wydziału Ekonomiki Produkcji.

Pierwszą kadre wykładowców stanowiły osoby wywodzący się zarówno z kręgu fachowców związanych z polską gospodarką morską okresu międzywojennego, jak i przedwojennego szkół wyższych, m.in. Tadeusz Ocioszyński, Bolesław Kasprowicz, Władysław Kowalenko. Do grona wykładowców w pierwszych latach powojennych należał Eugeniusz Kwiatkowski. Program nauczania wzorowany był na doświadczeniach zachodnio-europejskich ośrodków naukowych

Wydział Ekonomiczny - od 1993 roku, poprzednio Wydział Ekonomiki Transportu - wszedł w skład Uniwersytetu Gdańskiego z dorobkiem naukowym-dydaktycznym i składem osobowym Wydziału Morskiego Wyższej Szkoły Ekonomicznej w Sopocie. Wydział, na którym zdobywa się wykształcenie ekonomiczne na poziomie uniwersyteckim, posiada pełne prawa akademickie. Na różnych formach i kierunkach studiów rokrocznie kształci się około 3800 studentów, w tym kilkudziesięciu obcokrajowców.

## A.5. Struktura organizacyjna wydziału

### **INSTYTUT HANDLU ZAGRANICZNEGO**

ul. Armii Krajowej 119/121, 81-824 Sopot  
tel./fax 551-58-82

Zakład Ekonomiki i Organizacji Handlu Zagranicznego  
Zakład Marketingu  
Zakład Międzynarodowych Stosunków Ekonomicznych  
Zakład Międzynarodowych Stosunków Walutowych  
Zakład Transportu Międzynarodowego i Spedycji

### **INSTYTUT TRANSPORTU I HANDLU MORSKIEGO**

ul. Armii Krajowej 119/121, 81-824 Sopot  
tel./fax 551-48-53

Zakład Ekonomiki Przedsiębiorstwa i Marketingu  
Zakład Handlu Morskiego  
Zakład Gospodarki Globalnej  
Zakład Gospodarki Elektronicznej

### **KATEDRA MAKROEKONOMII**

ul. Armii Krajowej 119/121, 81-824 Sopot  
tel./fax 551-53-83

### **KATEDRA MIKROEKONOMII**

ul. Armii Krajowej 119/121, 81-824 Sopot  
tel./fax 551-53-83

### **KATEDRA POLITYKI GOSPODARCZEJ**

ul. Armii Krajowej 101, 81-824 Sopot  
tel./fax 550-94-20

### **KATEDRY SPECJALNOŚCI TRANSPORT I LOGISTYKA**

ul. Armii Krajowej 119/121, 81-824 Sopot  
tel./fax 551-56-45

Katedra Badań Porównawczych Systemów Transportowych  
Katedra Ekonomiki i Funkcjonowania Przedsiębiorstw Transportowych  
Katedra Logistyki  
Katedra Polityki Transportowej  
Katedra Rynku Transportowego

### **KATEDRA EKONOMIKI INTEGRACJI EUROPEJSKIEJ**

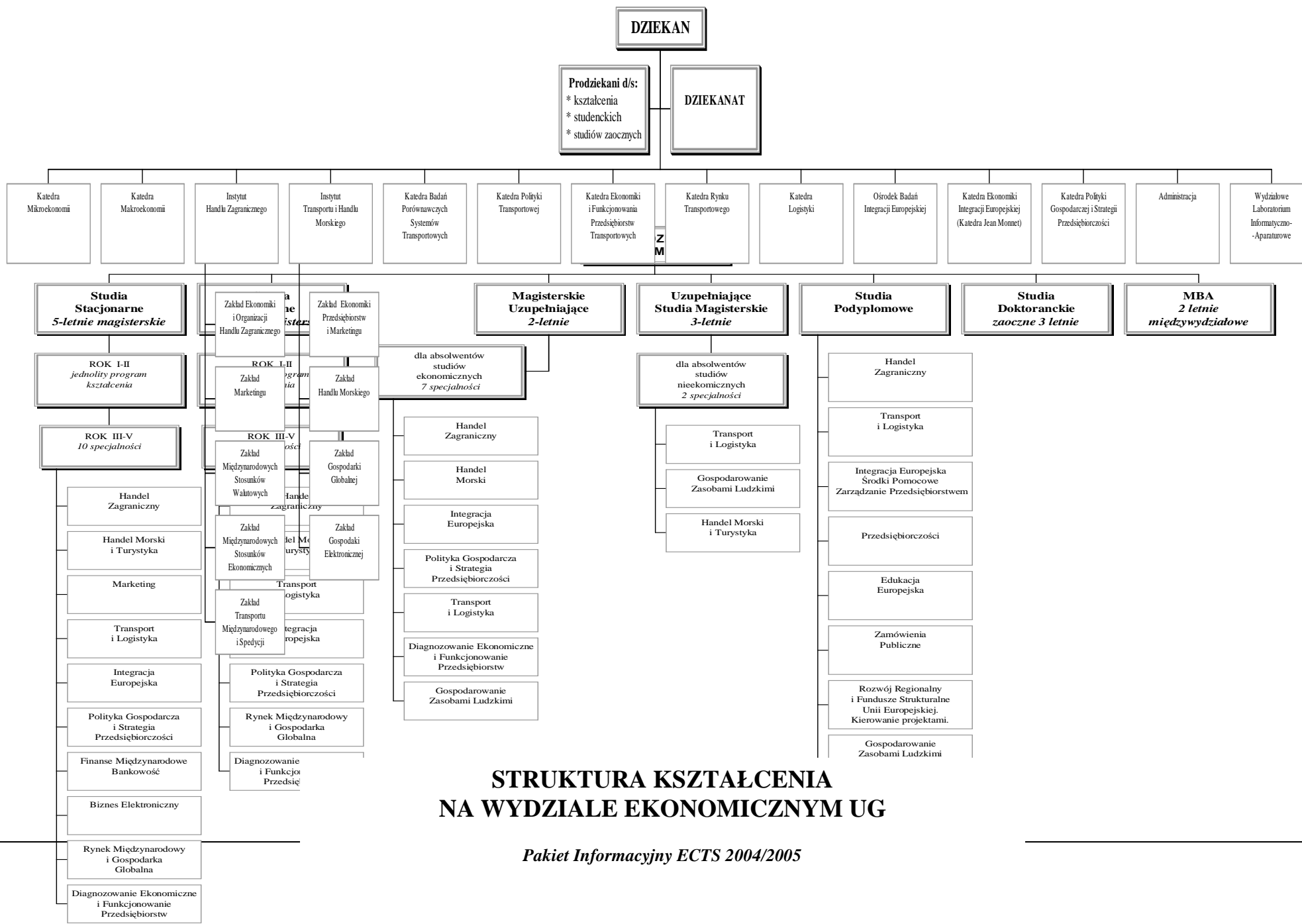
ul. Armii Krajowej 119/121, 81-824 Sopot  
tel./fax 551-16-13

### **OŚRODEK BADAŃ INTEGRACJI EUROPEJSKIEJ**

ul. Armii Krajowej 119/121, 81-824 Sopot  
tel./fax 551-16-13

Na początku października 2002 r. Wydział zatrudniał 142 nauczycieli akademickich, w tym 33 profesorów (22 profesorów tytularnych i 11 profesorów nadzwyczajnych UG), 43 adiunktów, 20 starszych wykładowców ze stopniem naukowym doktora i 46 asystentów.

# STRUKTURA ORGANIZACYJNA NA WYDZIALE EKONOMICZNYM UG



## STRUKTURA KSZTAŁCENIA NA WYDZIALE EKONOMICZNYM UG





## B. Informacja o studiach na wydziale

### B.1. Formy kształcenia na wydziale

Na Wydziale Ekonomicznym prowadzone są następujące rodzaje studiów:

- ◆ 5-letnie dzienne i 5-letnie zaoczne studia magisterskie,
- ◆ 3-letnie zaoczne magisterskie studia uzupełniające,
- ◆ 2-letnie zaoczne studia uzupełniające (magisterskie),
- ◆ studia podyplomowe,
- ◆ studia doktoranckie,
- ◆ międzywydziałowe studium podyplomowe MBA.

**Studia stacjonarne - dzienne** na Wydziale Ekonomicznym trwają pięć lat (10 semestrów). Odbywają się one według planu przedmiotów opartego na minimum programowym dla kierunku ekonomia ustalonym przez Radę Główną Szkolnictwa Wyższego. **Przez pierwsze dwa lata realizowany jest wspólny program**, obejmujący przedmioty kształcenia ogólnego (grupa A) oraz podstawowe przedmioty ekonomiczne (grupa B).

ROK I					
Semestr 1			Semestr 2		
Kod	Przedmiot	Punkty ECTS	Kod	Przedmiot	Punkty ECTS
09.1.EA.01	Język obcy I	2	09.1.EA.01	Język obcy I	2
07.9.EA.04	Geografia gospodarcza	4	14.4.EA.08	Psychologia	3
08.3.EA.05	Historia gospodarcza	4	14.3.EB.01	Makroekonomia	9
14.2.EA.06	Socjologia	3	11.1.EB.03	Matematyka	7
08.1.EA.07	Filozofia	3	11.3.EB.07	Informatyka	4
14.3.EB.01	Makroekonomia	6	10.3.EB.09	Prawo cywilne	5
11.1.EB.03	Matematyka	5	16.1.EA.03	Wychowanie fizyczne	0
11.3.EB.07	Informatyka	3			
16.1.EA.03	Wychowanie fizyczne	0			
<i>Suma punktów</i>		<b>30</b>	<i>Suma punktów</i>		<b>30</b>

ROK II					
Semestr 3			Semestr 4		
Kod	Przedmiot	Punkty ECTS	Kod	Przedmiot	Punkty ECTS
09.1.EA.01	Język obcy I	2	09.1.EA.01	Język obcy I	3
14.3.EB.02	Mikroekonomia	6	14.3.EB.02	Mikroekonomia	9
11.1.EB.03	Statystyka	5	11.1.EB.03	Statystyka	7
04.0.EB.08	Podstawy zarządzania	6	14.6.EB.13	Międzynarodowe stosunki gosp. - I	5,5
10.9.EB.10	Prawo handlowe	4	14.3.EC.03	Nauka o przedsiębiorstwie	5,5
10.2.EB.11	Prawo międzynarodowe	4	16.1.EA.03	Wychowanie fizyczne	0
14.6.EB.13	Międzynarodowe stosunki gosp.- I	3			
16.1.EA.03	Wychowanie fizyczne	0			
<i>Suma punktów</i>		<b>30</b>	<i>Suma punktów</i>		<b>30</b>

Po czwartym semestrze studenci mają możliwość wyboru jednej z dziesięciu specjalności:

- ◆ handel zagraniczny
- ◆ marketing
- ◆ finanse międzynarodowe i bankowość
- ◆ handel morski i turystyka
- ◆ rynek międzynarodowy i gospodarka globalna
- ◆ biznes elektroniczny
- ◆ transport i logistyka
- ◆ integracja europejska
- ◆ polityka gospodarcza i strategia przedsiębiorczości
- ◆ diagnozowanie ekonomiczne i funkcjonowanie przedsiębiorstw

Każda specjalność ma określoną liczbę miejsc, a podstawowymi kryteriami przyjęć są deklaracje zainteresowanych dotyczące wyboru specjalności oraz wyniki w nauce uzyskane przez nich w ciągu pierwszych dwóch lat studiów. Program studiów na poszczególnych specjalnościach obejmuje przedmioty kierunkowe wspólne dla całego Wydziału oraz przedmioty specjalizacyjne (obligatoryjne i fakultatywne). Studenci osiągający bardzo dobre wyniki studiów mogą uzyskać prawo do studiowania według programu indywidualnego.

Uzupełnieniem studiów dziennych na Wydziale są semestralne lub roczne wyjazdy studentów za granicę w ramach programu SOCRATES.

**Studia zaoczne** na Wydziale mają trzy formy:

- ◆ jednolite pięcioletnie studia magisterskie (oferowane są specjalności: handel zagraniczny, polityka gospodarcza i strategia przedsiębiorczości, integracja europejska, handel morski i turystyka, transport i logistyka, rynek międzynarodowy i gospodarka globalna, diagnozowanie ekonomiczne i funkcjonowanie przedsiębiorstw),
- ◆ dwuletnie uzupełniające studiów magisterskich na specjalności: biznes elektroniczny, handel zagraniczny, handel morski i turystyka, integracja europejska, polityka gospodarcza i strategia przedsiębiorczości, transport i logistyka, diagnozowanie ekonomiczne i funkcjonowanie przedsiębiorstw, gospodarowanie zasobami ludzkimi, rynek międzynarodowy i gospodarka globalna - dla osób, które ukończyły ekonomiczne studia zawodowe (licencjat w zawodzie ekonomisty, bądź też stopień dyplomowanego ekonomisty),
- ◆ trzyletnie uzupełniające studiów magisterskie w ramach specjalności transport i logistyka, handel morski i turystyka oraz gospodarowanie zasobami ludzkimi, dla osób posiadających dyplom ukończenia studiów zawodowych nieekonomicznych.

**Studia podyplomowe** odbywają się w trybie zaocznym w następujących zakresach:

- ◆ handel zagraniczny i marketing,
- ◆ transport i logistyka,
- ◆ integracja europejska, środki pomocowe i zarządzanie przedsiębiorstwem,
- ◆ przedsiębiorczości i edukacji ekonomicznej,
- ◆ edukacja europejska,
- ◆ zamówienia publiczne,
- ◆ rozwój regionalny i fundusze strukturalne Unii Europejskiej, kierowanie projektami,
- ◆ gospodarowanie zasobami ludzkimi w biznesie międzynarodowym,
- ◆ komunikacja marketingowa firmy na rynku międzynarodowym.

**Studia doktoranckie** odbywają się w trybie zaocznym i trwają przez okres 3 lat. Studium otwarte jest dla osób mających dyplom magistra (w tym dla pracowników Uniwersytetu Gdańskiego). Jego program obejmuje przedmioty metodologiczne, teorię ekonomii, międzynarodowe stosunki ekonomiczne, informatykę, zarządzanie finansowe oraz przedmioty specjalizacyjne z zakresu najbardziej zaawansowanej wiedzy ekonomicznej. Doktoranci mają zapewnioną możliwość uzyskania stopnia naukowego doktora ekonomii.

Międzywydziałowe podyplomowe studium **MBA** jest przeznaczone dla osób z wyższym wykształceniem zarówno ekonomicznym, jak i nieekonomicznym. Studia trwają 4 semestry i odbywają się w trybie zaocznym, w dwudniowych modułach weekendowych. Absolwent otrzymuje świadectwo ukończenia studium podyplomowego na Uniwersytecie Gdańskim według wzoru zatwierdzonego przez Ministerstwo Edukacji Narodowej. Dodatkowo absolwent otrzymuje dyplom ukończenia studiów MBA Uniwersytetu Gdańskiego, podpisany przez pozostałe uczelnie wchodzące w skład konsorcjum, tj. Uniwersytet w Antwerpii (RUCA), Copenhagen Business School i Fachhochschule für Technik und Wirtschaft w Berlinie.

## B.2. Baza dydaktyczno-socjalna

Zajęcia dydaktyczne dla studentów Wydziału Ekonomicznego odbywają się w budynkach zlokalizowanych w Sopocie przy ul. Armii Krajowej 119/121. Dobrze wyposażone laboratoria komputerowe i ogólnie dostępne komputery w hallu budynku pozwalają studentom na opanowanie umiejętności informatycznych i dają powszechną możliwość korzystania z Internetu. W pobliżu Wydziału znajduje się **Biblioteka Główna** Uniwersytetu Gdańskiego z czytelnią i wypożyczalnią książek. Tuż obok Wydziału mieszczą się dwa domy studenckie: nr 7 i nr 8. W gmachu Wydziału studenci mają do dyspozycji bufet, a w domu studenckim nr 8 - stołówkę. Na terenie Wydziału znajduje się księgarnia, w której studenci mogą zaopatrzyć się w niezbędne podręczniki i książki.

## B.3. Obowiązujący podział roku akademickiego

ROK AKADEMICKI 2002/2003			
Semestr zimowy		Semestr letni	
1.10.2004	inauguracja roku akademickiego	14.02.05 - 29.05.05	zajęcia
2.10.04 - 23.01.05	zajęcia	20.03	święto Uniwersytetu Gdańskiego
23.12.04 - 2.01.05	wakacje zimowe	25.03.05 - 29.03.05	wakacje wiosenne
24.01.05 - 6.02.05	sesja egz. z wyłączeniem zajęć	30.05.05 - 19.06.05	sesja egz. z wyłączeniem zajęć
7.02.05 - 13.02.05	przerwa międzysemestralna	20.06.05 - 26.08.05	wakacje
		27.08.05 - 16.09.05	poprawkowa sesja egzaminacyjna

## B.4. Zasady przyznawania punktów ECTS

Na Wydziale Ekonomicznym system punktów ECTS zastosowano w odniesieniu do przedmiotów realizowanych na studiach dziennych w ramach wszystkich specjalności kierunku ekonomia. Punkty przypisano wszystkim przedmiotom występującym w planie studiów. Przyporządkowując punkty poszczególnym przedmiotom oparto się na następujących założeniach:

- ◆ punkty przyporządkowano **całym przedmiotom**, a nie poszczególnym formom zajęć, takim jak np. wykłady, ćwiczenia, zajęcia laboratoryjne, seminaria (przyporządkowanie punktów części przedmiotu może nastąpić wówczas, gdy przedmiot trwa dłużej niż 1 semestr);
- ◆ liczba punktów ECTS niezbędna do zaliczenia roku akademickiego **wynosi 60**;
- ◆ liczbę punktów ECTS zróżnicowano **w zależności od nakładu pracy jaki musi ponieść student**, aby zaliczyć dany przedmiot – przedmioty zostały wycenione według liczby godzin, trudności (nakładu pracy studenta) według doświadczeń opracowujących pakiet oraz statusu przedmiotu (obligatoryjny i fakultatywny);
- ◆ według **liczby godzin dydaktycznych i trudności zaliczenia przedmiotów**;
- ◆ większą liczbę punktów przypisano przedmiotom obligatoryjnym niż fakultatywnym;
- ◆ za każdy przedmiot **kończący się egzaminem** przyznano w zależności od trudności przedmiotu **0, 1 lub 1,5 punktu dodatkowo**;
- ◆ nie przyznano punktów za **wychowanie fizyczne**;
- ◆ za **lektoraty języków obcych** przyznano punkty w mniejszej ilości lecz promowano egzamin kończącego lektorat;
- ◆ przedmiotom 15 godz. w języku obcym kończącym się pracą pisemną przypisano 4 punkty, natomiast 30 godz. przypisano 6 punktów;
- ◆ seminarium kursowemu (proseminarium) na wszystkich specjalnościach przyporządkowano 3 punkty;
- ◆ seminarium magisterskie otrzymało 30 punktów, przy założeniu dużej koncentracji pracy w semestrze ostatnim (dziesiątym) ze względu na ukończenie pracy i przygotowanie do obrony magisterskiej.

**B.5. Skala ocen**

<i>Stopień ECTS</i>	<i>Ocena uzyskana w UG</i>	
A	bardzo dobry	5,0
B	dobry plus	4,5
C	dobry	4,0
D	dostateczny plus	3,5
E	dostateczny	3,0
F	niedostateczny	2,0

**B.6. Propozycje przedmiotów w językach obcych**

Oferta wykładów w języku angielskim adresowana jest do studentów obcokrajowców studiujących na Wydziale Ekonomicznym w ramach programu SOCRATES oraz studentów polskich w roku akademickim 2004/2005.

**Przedmioty w językach obcych w roku akademickim 2004/2005 –semestr zimowy**

<i>Kod przedmiotu</i>	<i>Wykładowca</i>	<i>Nazwa przedmiotu</i>	<i>Liczba godzin</i>	<i>Język wykładowy</i>
14.3.EF. 144	prof. Z. Kordel	Ausgewaelte Probleme der Logistik	15	German
14.6.EF. 145	prof. A. Kisiel-Łowczyk	Baltic Economic Integration	15	English
14.3.EF. 146	E. Gostomski Ph.D.	Bankensystem in Deutschland	15	German
04.1.EF. 147	SJO	Business English	30	English
04.1.EF. 148	SJO	Business French	30	French
14.3.EF. 149	C. Mańkowski Ph.D.	Business Logistics Process Modelling	15	English
04.1.EF. 150	SJO	Business Spanish	30	Spanish
14.6.EF. 151	prof. E. Oziewicz/R. Orłowska Ph.D.	Central and East European Countries in international economic organisations	30	English
04.5.EF. 152	J. Simpson	Communication in International Business	15	English
14.4.EF. 153	prof. P. Verluyten	Cross-cultural Communication	15	English
14.6.EF. 154	prof. A. Kisiel-Łowczyk	External Relations of The European Union	15	English
04.7.EF. 155	prof. M. Thomas	Global Marketing Management	15	English
09.9.EF. 156	W. Kaczmarek M.Sc./ Z. Procajło M.Sc.	How to survive in banking	30	English
04.5.EF. 157	prof. D. Simpson	Human Resources Management	30	English
04.7.EF. 158	R. Koszewski Ph.D./ M. Reysowski M.Sc./ M. Skurczyński M.Sc.	International Marketing	30	English
14.6.EF. 159	prof. A. Kisiel-Łowczyk	International Trade: Space, Globalisation and Knowledge Society	15	English
14.3.EF. 160	A.Halbe M.Sc.	Logistics as the major decision's factor in international corporations	15	English
14.6.EF. 161	prof. J. Burnewicz	Politique commune de transport de l'UE	15	French
04.3.EF. 162	P. Borkowski M.Sc.	Portfolio management	15	English

<i>Kod przedmiotu</i>	<i>Wykładowca</i>	<i>Nazwa przedmiotu</i>	<i>Liczba godzin</i>	<i>Język wykładowy</i>
14.3.EF. 163	A. Leszczyńska Ph.D.	The role of physical distribution in the logistics processes	15	English
04.5.EF. 164	J. Rasmus M.Sc.	Training and Personnel Development – Towards a Learning Organisation	30	English
14.3.EF. 165	prof. Z. Kordel	Transport in Logistischen Sysytemem	15	German
14.3.EF. 166	prof. W. Rydzkowski	Transport Policy	15	English
04.1.EF. 167	SJO	Polish language	60	Polish
14.3.EF. 180	prof. R. Pemble	Comparative Management	15	English
14.3.EF. 181	prof. R. Pemble	E-commerce	15	English
14.3.EF. 182	prof. R. Pemble	Innovation and Entrepreneurship	15	English

### Przedmioty w językach obcych w roku akademickim 2004/2005 –semestr letni

<i>Kod przedmiotu</i>	<i>Wykładowca</i>	<i>Nazwa przedmiotu</i>	<i>Liczba godzin</i>	<i>Język wykładowy</i>
14.3.EF. 144	prof. Z. Kordel	Ausgewaelte Probleme der Logistik	15	German
14.3.EF. 146	E. Gostomski Ph.D.	Bankensystem in Deutschland	15	German
04.1.EF. 147	SJO	Business English	30	English
04.1.EF. 168	SJO	Business German	30	German
04.1.EF. 169	SJO	Business Russian	30	Russian
04.1.EF. 150	SJO	Business Spanish	30	Spanish
14.3.EF. 170	prof. J. Pietrzak	Competitive strategies in the financial sector	15	English
14.3.EF. 171	prof. L. Kondratowicz	Electronic Commerce	15	English
14.6.EF. 154	prof. A. Kisiel-Łowczyk	External Relations of The European Union	15	English
14.3.EF. 172	prof. H. Woźniak	Grundlagen der Produktionslogistik	15	German
09.9.EF. 156	W. Kaczmarek M.Sc./ Z. Procajło M.Sc.	How to survive in banking	30	English
04.7.EF. 158	R. Koszewski Ph.D./ M. Reysowski M.Sc./ M. Skurczyński M.Sc.	International Marketing	30	English
14.3.EF. 173	prof.. M. Turek	Introduction to monetary macroeconomics	30	English
14.3.EF. 174	prof. L. Kondratowicz	Logistics Centers	15	English
14.3.EF. 175	prof. H. Ćwikliński	Macroeconomic Policies in Poland & in Other Transition Economies	15	English
04.7.EF. 176	prof. D. Simpson	Marketing of Services	30	English
04.7..EF. 177	J. Bednarz Ph.D.	Poland as a brand name	15	English
14.3.EF. 178	P. Kuropatwiński Ph.D.	Poland's Economic Transformation-Stabilisation Institutional Changes	30	English
14.3.EF. 163	A. Leszczyńska Ph.D.	The role of physical distribution in the logistics processes	15	English
14.3.EF. 166	prof. W. Rydzkowski	Transport Policy	15	English
14.3.EF. 179	prof. M. Turek	Western Europe's increase in wealth	30	English
04.1.EF. 167	SJO	Polish language	60	Polish

## C. Opis przedmiotów

### C.1. Uwagi wstępne

Dostosowując ofertę dydaktyczną do potrzeb rynkowych na Wydziale Ekonomicznym dokonywane są zmiany w programach nauczania. Obecnie na wydziale **funkcjonują dwa programy** dla każdej specjalności:

- ♦ program przejściowy – w roku akademickim 2004/2005 dotyczy studentów V roku (w programie studiów oznaczony symbolem *SN*),
- ♦ program docelowy - w roku akademickim 2004/2005 dotyczy studentów I, II, III, IV roku (w programie studiów oznaczony symbolem *NN*).

W związku ze zmianami programowymi pakiet informacyjny ECTS dla Wydziału Ekonomicznego na rok akademicki 2004/2005 obejmuje przedmioty z programu przejściowego dla wszystkich specjalności (rok V) oraz docelowego nowego programu dla studentów roku I,II,III, IV.

### C.2. Zasady przypisywania kodów przedmiotom

Każdemu przedmiotowi przypisany jest kod, który składa się z 5 elementów.

*Przykład*

14.3.EC.05

- ♦ **14.3.** – oznacza **kod z europejskiego programu Erasmus** decydujący o przynależności przedmiotu do określonej grupy tematycznej
- ♦ **E** – **kod wydziału** wspólny dla wszystkich przedmiotów
- ♦ **C** – **przynależność do grupy przedmiotów** zgodnie z zalecanym minimum programowym
  - A – przedmioty kształcenia ogólnego
  - B- przedmioty podstawowe
  - C- przedmioty kierunkowe wspólne
  - F – przedmioty fakultatywne (do wyboru)
- ♦ **HM** – umieszczony tylko przy przedmiotach specjalizacyjnych – oznacza **symbol specjalności**, na której realizowany jest przedmiot specjalizacyjny; poszczególne specjalności posiadają następujące symbole:
  - HMiT** – handel morski i turytyka
  - BE** – biznes elektroniczny
  - RM** – rynek międzynarodowy i gospodarka globalna
  - TL** – transport i logistyka
  - HZ** – handel zagraniczny
  - M** – marketing
  - FM** – finanse międzynarodowe i bankowość
  - IE** – integracja europejska
  - PG** – polityka gospodarcza i strategia przedsiębiorczości
  - DF** – diagnozowanie ekonomiczne i funkcjonowanie przedsiębiorstw
- ♦ **05** – kolejny numer przedmiotu według przygotowanej listy

**C.3. Listy przedmiotów****Lista przedmiotów kształcenia ogólnego z grupy A**

<i>Kod przedmiotu</i>	<i>Nazwa przedmiotu</i>	<i>Semestr</i>	<i>Liczba godzin</i>	<i>Punkty ECTS</i>	<i>Język wykładowy</i>	<i>Str.</i>
09.1.EA.01	Język obcy I	1-4	240	9		-
09.1.EA.02	Język obcy II	5-7	180	7		-
16.1.EA.03	Wychowanie fizyczne	1-3	90	0		-
07.9.EA.04	Geografia gospodarcza	1	30	4	polski	1
08.3.EA.05	Historia gospodarcza	1	30	4	polski	1
14.0.EA.06	Socjologia	1	30	3	polski	2
08.1.EA.07	Filozofia	1	30	3	polski	2
14.4.EA.08	Psychologia	2	30	3	polski	3

**Lista przedmiotów podstawowych z grupy B**

<i>Kod przedmiotu</i>	<i>Nazwa przedmiotu</i>	<i>Semestr</i>	<i>Liczba godzin</i>	<i>Punkty ECTS</i>	<i>Język wykładowy</i>	<i>Str.</i>
14.3.EB.01	Makroekonomia	1-2	120	15	polski	3
14.3.EB.02	Mikroekonomia	3-4	120	15	polski	4
11.1.EB.03	Matematyka	1-2	90	12	polski	4
11.2.EB.04	Statystyka	3-4	90	12	polski	5
04.3.EB.05	Ekonometria	5-6	90	10	polski	5
04.3.EB.06	Rachunkowość	8	60	7	polski	6
11.3.EB.07	Informatyka	1-2	60	7	polski	6
04.0.EB.08	Podstawy zarządzania	3	60	6	polski	7
10.3.EB.09	Prawo cywilne	2	30	5	polski	7
10.9.EB.10	Prawo handlowe	3	30	4	polski	7
10.2.EB.11	Prawo międzynarodowe	3	30	4	polski	8
14.3.EB.12	Finanse i bankowość oraz rynki finansowe	5	60	7	polski	8
14.6.EB.13	Międzynarodowe stosunki gospodarcze -I	3-4	75	8,5	polski	9

**Lista przedmiotów kierunkowych wspólnych z grupy C**

<i>Kod przedmiotu</i>	<i>Nazwa przedmiotu</i>	<i>Semestr</i>	<i>Liczba godzin</i>	<i>Punkty ECTS</i>	<i>Język wykładowy</i>	<i>Str.</i>
04.3.EC.01	Prognozowanie i symulacje	8	45	5,5	polski	9
14.3.EC.02	Historia myśli ekonomicznej	5	45	5	polski	10
14.3.EC.03	Polityka ekonomiczna i społeczna	6	60	6	polski	10
14.3.EC.04	Nauka o przedsiębiorstwie	4	45	5,5	polski	11
14.3.EC.05	Ekonomia matematyczna	7	60	7	polski	11
04.7.EC.HT.06 04.7.EC.BE.06 04.7.EC.RM.06	Marketing	5	45	4,5	polski	12
04.7.EC.TL.07 04.7.EC.DF.07	Marketing	5	45	4,5	polski	12
04.7.EC.M.08 04.7.EC.HZ.08 04.7.EC.FM.08	Marketing	5	45	4,5	polski	13
04.7.EC.IE.09 04.7.EC.PG.09	Marketing	5	45	4,5	polski	13
14.3.EC.10	Metody oceny projektów gospodarczych	9	30	3	polski	14

**Lista przedmiotów specjalizacyjnych obligatoryjnych z grupy D**

<i>Kod przedmiotu</i>	<i>Nazwa przedmiotu</i>	<i>Semestr</i>	<i>Liczba godzin</i>	<i>Punkty ECTS</i>	<i>Język wykładowy</i>	<i>Str.</i>
16.6.E.RM.001	Alianse strategiczne na rynku globalnym	10	30	2	polski	15
4.3.E.PG.002	Analiza finansowa przedsiębiorstwa	8	45	3,5	polski	15
04.9.E.PG.003	Analiza otoczenia firmy	9	30	2	polski	15
04.9.E.M.004	Analiza strategiczna	9	30	4	polski	16
04..3.E.DF.005	Badania ekonomiczno-finansowe	7	60	5	polski	16
04.7.E.TL.006	Badania marketingowe	7	30	2	polski	16
04.7.E.M.007	Badania postępowania nabywców	6-7	60	2	polski	17
04.7.E.DF.008	Badania rynkowe i marketingowe	8	60	5	polski	17
04.3.E.HZ.009 04.3.E.FM.009	Bankowość	6	60	3	polski	17
04.3.E.BE.010	Bankowość elektroniczna	8	30	2	polski	18
04.3.E.BE.011	Bankowość elektroniczna	10	30	2	polski	18
04.3.E.FM.012	Bankowość inwestycyjna	7	30	2	polski	19
14.6.E.FM.013 14.6.E.HZ.013	Członkostwo Polski w Unii Europejskiej. Wykorzystanie środków pomocowych	9	30	4	polski	19
04.3.E.FM.014	Dealing room	8	15	2,5	polski	19
04.3.E.PG.015	Decyzje inwestycyjne w przedsiębiorstwie	9	30	2	polski	20
14.3.E.DF.016	Diagnostyczne metody podejmowania decyzji	10	60	5	polski	20
14.3.E.PG.017	Doktrynalne podstawy współczesnych systemów gospodarczych I	5	30	5	polski	21
14.3.E.PG.018	Doktrynalne podstawy współczesnych systemów gospodarczych II	6	30	5	polski	21
14.6.E.IE.019	Dostosowania gospodarki polskiej do IE	8	60	4,5	polski	22
04.9.E.FM.020	E-biznes	9	30	3	polski	22
14.3.E.PG.021	Ekonomia gospodarki otwartej	6	30	5	polski	23
14.6.E.IE.022	Ekonomia integracji europejskiej	7-8	120	7	polski	23
14.3.E.IE.023	Ekonomia międzynarodowa	5-6	90	7	polski	24
14.6.E.PG.024	Ekonomia integracji europejskiej	8	45	3,5	polski	24
14.3.E.TI.025	Ekonomia transportu	5	60	6,5	polski	25
14.3.E.FM.026	Finanse międzynarodowe	6	60	8	polski	25
04.3.E.TL.027 04.3.E.DF.027	Finanse przedsiębiorstw	6	60	6	polski	26
14.9.E.PG.028	Finanse publiczne i polski system podatkowy	7	60	4,5	polski	26
04.3.E.FM.029	Fundusze inwestycyjne	8	30	3	polski	27
14.3.E.TL.030	Funkcjonowanie przedsiębiorstw transportowych	9	30	2	polski	27
04.9.E.IE.031	Funkcjonowanie przedsiębiorstwa w warunkach IE	8	30	3	polski	28
14.3.E.TL.032	Funkcjonowanie rynku transportowego	9	30	2	polski	28
04.9.E.HM.033	Gospodarka elektroniczna	9	45	4,5	polski	29
04.9.E.HT.034 04.9.E.RM.034	Gospodarka elektroniczna	8	45	4,5	polski	29



04.9.E.BE.035	Gospodarka elektroniczna	5	60	<b>6</b>	polski	30
14.3.E.TL.036	Gospodarowanie w komunikacji miejskiej	8	30	<b>1,5</b>	polski	30
14.3.E.TL.037	Gospodarowanie w transporcie kolejowym	7	30	<b>1,5</b>	polski	31
14.3.E.TL.038	Gospodarowanie w transporcie lotniczym	8	30	<b>1,5</b>	polski	31
14.3.E.TL.039	Gospodarowanie w transporcie samochodowym	7	30	<b>1,5</b>	polski	32
14.3.E.TL.040	Gospodarowanie w żegludze śródlądowej	6	30	<b>1,5</b>	polski	32
04.5.E.HM.041	Gospodarowanie zasobami pracy	9	30	<b>3</b>	polski	33
14.6.E.HZ.042	Handel zagraniczny Polski	8	30	<b>3</b>	polski	33
08.3.E.IE.043	Historia Europy i i integracji europejskiej	7	30	<b>3</b>	polski	33
14.6.E.IE.044	Instytucje i proces decyzyjny Wspólnoty	5	30	<b>3,5</b>	polski	34
04..5.E.RM.045	Kapitał ludzki w gospodarce globalnej	7	30	<b>2</b>	polski	34
14.4.E.RM.046	Kierowanie konfliktem	10	30	<b>2,5</b>	polski	34
14.4.E.PG.047	Kierowanie konfliktem	8	30	<b>3</b>	polski	35
04.7.E.M.048	Kompleksowa identyfikacja	9	30	<b>4</b>	polski	35
11.3.E.BE.049	Komputerowe systemy zarządzania	9-10	60	<b>4</b>	polski	35
14.4.E.IE.050	Komunikacja międzykulturowa	6	30	<b>3</b>	polski	36
14.4.E.RM.051	Komunikacja społeczna	6	30	<b>4</b>	polski	36
04.0.E.FM.052	Koniunktura gospodarcza	7	30	<b>3</b>	polski	36
04.0.E.HZ.052	Koniunktura gospodarcza	8	30	<b>2</b>	polski	37
14.3.E.RM.053	Koniunktura gospodarcza	8	30	<b>2</b>	polski	37
04.3.E.FM.054	Kryzysy walutowe i giełdowe, polityka kursowa	9	30	<b>3</b>	polski	37
02.6.E.HM.055	Logistyczne łańcuchy transportowe	9-10	60	<b>6</b>	polski	38
02.6.E.BE.056	Logistyka globalna	5	30	<b>3</b>	polski	39
02.6.E.RM.057	Logistyka globalna	8	30	<b>2,5</b>	polski	39
04.7.E.M.058	Marketing instytucji finansowych	7/9	30	<b>2</b>	polski	40
04.7.E.FM.058	Marketing instytucji finansowych	7/9	30	<b>2</b>	polski	40
04.7.E.BE.059	Marketing internetowy	8	30	<b>2</b>	polski	40
04.7.E.M.060	Marketing międzynarodowy i różnice kulturowe	9	30	<b>4,5</b>	polski	40
04.7.E.M.061	Marketing przemysłowy	8	30	<b>1</b>	polski	41
04.7.E.HT.062	Marketing w turystyce	6	30	<b>2</b>	polski	41
04.7.E.M.063	Marketing w praktyce polskiej	9	30	<b>4</b>	polski	41
04.7.E.HZ.064	Metody badań marketingowych	8	45	<b>2</b>	polski	42
04.7.E.M.065	Metody badań marketingowych	6-7	60	<b>5</b>	polski	42
04.7.E.FM.066	Metody badań marketingowych	8	30	<b>2</b>	polski	43
04.7.E.M.067	Metody i techniki promocji	7-8	45	<b>4</b>	polski	43
04.7.E.M.068	Metody sprzedaży i negocjacji	8	30	<b>2</b>	polski	43
14.6.E.RM.069	Międzynarodowe organizacje integracyjne	7	30	<b>2</b>	polski	44
14.6.E.HZ.070	Międzynarodowe stosunki gospodarcze II	5	30	<b>3</b>	polski	44
04.2.E.BE.071	Modelowanie i symulacja procesów gospodarczych	9	30	<b>2</b>	polski	44
14.3.E.TL.072	Modelowanie systemów logistycznych	8	30	<b>2</b>	polski	45
04.7.E.HZ073	Negocjacje handlowe i techniki sprzedaży	8	30	<b>2</b>	polski	45
04.7.E.RM.074	Negocjacje w biznesie międzynarodowym	8	30	<b>2</b>	polski	46
14.3.E.HT.075	Organizacja i ekonomika portów	5-6	90	<b>7,5</b>	polski	46

	morskich					
14.3.E.HT.076	Organizacja i ekonomika turystyki	6	45	<b>3</b>	polski	47
14.3.E.HT.077	Organizacja i ekonomika żeglugi morskiej	6-7	90	<b>7,5</b>	polski	48
14.9.E.HT.078	Organizacja i technika handlu zagranicznego	5	45	<b>6</b>	polski	48
14.9.E.HZ.079 14.9.E.M.079 14.9.E.FM.079	Organizacja i technika handlu zagranicznego	5	60	<b>5</b>	polski	49
04.3.E.TL.080	Podstawy analizy ekonomicznej	10	30	<b>3</b>	polski	49
14.6.E.RM.081	Podstawy funkcjonowania rynku międzynarodowego	6	60	<b>7,5</b>	polski	50
14.3.E.TL.082	Podstawy logistyki	6	60	<b>6,5</b>	polski	50
14.3.E.TL.083	Polityka funkcjonowania transportu	8	30	<b>2</b>	polski	51
14.3.E.TL.084	Polityka rozwoju transportu	7	30	<b>2</b>	polski	51
10.7.E.IE.085	Prawo europejskie	9	30	<b>7</b>	polski	51
04.9.E.BE.086	Prawo i bezpieczeństwo w gospodarce elektronicznej	9	30	<b>2,5</b>	polski	52
10.9.E.TL.087	Prawo transportowe	8	30	<b>2</b>	polski	52
14.9.E.PG.088	Promocja rozwoju małych przedsiębiorstw	8	30	<b>3</b>	polski	53
10.9.E.HZ.089 10.9.E.FM.089	Protokół dyplomatyczny	9	30	<b>5</b>	polski	53
14.6.E.BE.090	Przedsiębiorstwo na rynku globalnym	9	30	<b>3</b>	polski	54
14.6.E.RM.091	Przedsiębiorstwo na rynku globalnym	9	60	<b>4</b>	polski	54
04.0.E.BE.092	Przedsiębiorstwo w Internecie	7	30	<b>2,5</b>	polski	55
14.4.E.FM.093 14.4.E.HZ.093	Psychologia kierowania	9	30	<b>4</b>	polski	56
15.3.E.RM.094	Public Relations	9	30	<b>2,5</b>	polski	56
14.9.E.PG.095	Regionalna i lokalna polityka gospodarcza	7	30	<b>3</b>	polski	57
04.3.E..RM.096	Rozliczenia i finanse międzynarodowe	7-8	60	<b>6</b>	polski	57
14.3.E.HZ.097 14.3.E.FM.097 14.3.E.M.097	Rozliczenia międzynarodowe	7	60	<b>6</b>	polski	58
14.3.E.HM.098	Rozliczenia międzynarodowe	9	60	<b>5,5</b>	polski	58
14.3.E.BE.099	Rozliczenia międzynarodowe	7	60	<b>4</b>	polski	59
14.6.E.RM.100	Rozwój regionalny w gospodarce światowej	8	30	<b>2</b>	polski	59
14.6.E.IE.101	Rynek wewnętrzny Unii Europejskiej	7	30	<b>3</b>	polski	60
11.3.E.BE.102	Sieci komputerowe i sieciowe systemy operacyjne	8	30	<b>2,5</b>	polski	60
14.3.E.TL.103	Spedycja	9	60	<b>5,5</b>	polski	61
02.6.E.HT.104	Spedycja międzynarodowa	7	30	<b>3</b>	polski	61
15.0.E.BE.105	Standardy gospodarki elektronicznej	8	30	<b>2,5</b>	polski	61
14.6.E.IE.106	Stosunki gospodarcze Polska a UE	9	30	<b>3,5</b>	polski	62
04.0.E.HZ.107	Strategie internacjonalizacji i globalizacji przedsiębiorstw	8	30	<b>2,5</b>	polski	62
04.7.E.M.108	Strategie marketingowe	6	30	<b>4</b>	polski	62
14.3.E.DF.109	Systemy diagnozowania przedsiębiorstw	9	60	<b>5,5</b>	polski	63
04.7.E.M.110	Systemy dystrybucji	8	30	<b>2</b>	polski	63
11.4.E.BE.111	Systemy eksperckie	6	30	<b>3,5</b>	polski	63
11.4.E.BE.112	Systemy eksperckie	7	30	<b>2</b>	polski	64
14.3.E.DF.113	Systemy funkcjonowania przedsiębiorstw	9	60	<b>5,5</b>	polski	64
14.3.E.TL.114	Systemy logistyczne	7	30	<b>3</b>	polski	64

11...3.E.TL.115	Techniki planowania biznesowego	9	30	2	polski	65
14.3.E.DF.116	Teoria diagnozowania ekonomicznego	5	60	7	polski	65
14.3.E.DF.117	Teoria funkcjonowania przedsiębiorstw	6	60	7,5	polski	66
14.9.E.PG.118	Teoria i praktyka wyboru publicznego	10	30	2	polski	66
14.6.E.IE.119	Teoria integracji gospodarczej	6	30	3,5	polski	67
14.9.E.PG.120	Teorie rynku pracy	5	30	5,5	polski	67
04.3.E.RM.121	Transakcje i dokumenty w handlu międzynarodowym	9	45	3,5	polski	67
04.3.E.BE.122	Transakcje w handlu międzynarodowym	6	45	4,5	polski	68
04.3.E.BE.123	Transakcje w handlu międzynarodowym	9	45	4	polski	68
04.3.E.RM.124	Transakcje w handlu międzynarodowym	6	45	6	polski	68
14.3.E.HZ.125	Transport i spedycja w handlu międzynarodowym	6	60	5	polski	69
14.6.E.RM.126	Transport morski w gospodarce światowej	6	30	4	polski	69
14.3.E.TL.127	Transport Unii Europejskiej	9	30	2	polski	70
14.9.E.HT.128	Turystyka morska i nadmorska	8	30	3	polski	70
14.3.E.HZ.129	Ubezpieczenia w handlu zagranicznym	9	30	5,5	polski	71
04.3.E.BE.130	Wykorzystanie komputerów w analizie ekonomicznej	6	30	3,5	polski	71
04.9.E.DF.131	Zachowania przedsiębiorstw	8	60	4	polski	72
14.4.E.HT.132	Zachowanie ludzi w organizacji	8	30	3	polski	72
04.3.E.FM.133 04.3.E.M.133 04.3.E.HZ.133	Zarządzanie finansami firmy	7/8/9	30	2,5	polski	73
04.3.E.PG.134	Zarządzanie finansami przedsiębiorstw i programowanie komputerowe w rachunku ekonomicznym	9	60	3	polski	73
04.7.E.BE.135	Zarządzanie informacją	9	30	2	polski	74
04.9.E.IE.136	Zarządzanie międzynarodowe	9	45	3,5	polski	74
04.9.E.PG.137	Zarządzanie międzynarodowe	9	60	3,5	polski	75
04.3.E.DF.138	Zarządzanie przedsiębiorstwami	7	60	5,5	polski	75
04.0.E.PG.139	Zarządzanie strategiczne	10	45	2,5	polski	75
04.5.E.HZ.140	Zarządzanie zasobami ludzkimi	7	3	2	polski	76
04.5.E.PG.141	Zarządzanie zasobami ludzkimi	10	30	2	polski	76
04.7.E.HZ.142	Zasady negocjacji w handlu i biznesie międzynarodowym	8	30	2	polski	76
11.3.E.M.143	Zastosowanie informatyki w marketingu	6	30	3	polski	77
14.6.E.IE.144	Zróźnicowanie regionalne w Europie	5	30	3,5	polski	77

**Przedmioty do wyboru –semestr zimowy 2004/2005**

<i>Kod przedmiotu</i>	<i>Nazwa przedmiotu</i>	<i>Semestr</i>	<i>Liczba godzin</i>	<i>Punkty ECTS</i>	<i>Język wykładowy</i>	<i>Str.</i>
04.9.EF.001	Bazy danych w zarządzaniu	7	30	3	polski	78
14.3.EF.002	Ekonomika banku	7/9	30	3	polski	78
14.3.EF.003	Etyka w biznesie	7	30	3	polski	79
14.3.EF.004	Etyka w gospodarce rynkowej	7/9	30	3	polski	79
14.3.EF.005	Etykieta w biznesie	9	30	3	polski	80
14.3.EF.006	Filozoficzne, ekonomiczne i socjologiczne aspekty własności	9	30	3	polski	80
14.3.EF.007	Finanse sektora publicznego w Polsce	7	30	3	polski	81
04.3.EF.008	Fundusze inwestycyjne	9	30	3	polski	81
14.9.EF.009	Instytucje gospodarki rynkowej i otwartego społeczeństwa	7/9	30	3	polski	81
14.3.EF.010	Logistyka dystrybucji	7	30	3	polski	82
14.3.EF.011	Międzynarodowe transakcje gospodarcze	7	30	3	polski	82
14.9.EF.012	Monitoring rozwoju zrównoważonego	9	30	3	polski	83
04.7.EF.013	Negocjacje i techniki sprzedaży	7/9	30	3	polski	83
14.4.EF.014	Polityka celna	7	30	3	polski	84
14.9.EF.015	Polityka społeczna	7	30	3	polski	84
14.3.EF.016	Polski system ubezpieczeń gospodarczych	7/9	30	3	polski	85
07.2.EF.017	Problemy ochrony środowiska	9	30	3	polski	85
04.7.EF.018	Promocja w marketingu	9	30	3	polski	86
04.3.EF.019	Rynek międzynarodowych kredytów konsorcjalnych	9	30	3	polski	86
14.3.EF.020	Samorząd terytorialny	7	30	3	polski	87
14.3.EF.021	Sektor non profit w gospodarce – przedsiębiorstwa socjalne	7/9	30	3	polski	87
14.3.EF.022	Sektor pozarządowy	7/9	30	3	polski	88
14.9.EF.023	Strategia zrównoważonego rozwoju komunikacji miejskiej	7	30	3	polski	88
14.9.EF.024	Wolność czy bezpieczeństwo	7/9	30	3	polski	89
14.4.EF.025	Wybrane aspekty pracy	9	30	3	polski	89
14.3.EF.026	Wybrane problemy ubezpieczeń gospodarczych i społecznych.	7/9	30	3	polski	90
11.3.EF.027	Wykorzystanie komputerów w rachunku ekonomicznym	7	30	3	polski	90
11.3.EF.028	Wykorzystanie technik komputerowych w prezentacji biznesowej	9	30	3	polski	91
14.3.EF.029	Zamówienia publiczne	7	30	3	polski	91
04.7.EF.030	Zarządzanie produktem w praktyce	7/9	30	3	polski	92
11.3.EF.031	Zastosowanie finansowe arkuszy kalkulacyjnych	9	30	3	polski	92
04.5.EF.130	Zarządzanie zasobami ludzkimi w praktyce	7/9	30	3	polski	93
14.9.EF.032	Chrześcijańskie podstawy życia gospodarczego	7/9	15	1,5	polski	93
11.3.EF.033	Elektroniczny arkusz kalkulacyjny	7	15	1,5	polski	94
14.3.EF.034	Harmonizacja warunków konkurencji w transporcie	7	15	1,5	polski	94

14.3.EF.123	Informatyczne narzędzia użytkowe w logistyce	9	15	1,5	polski	95
14.6.EF.035	Kierowanie projektami europejskimi	9	15	1,5	polski	95
04.3.EF.036	Kombinowane przewozy szynowo-drogowe	7	15	1,5	polski	96
04.3.EF.037	Kontrolingowe zarządzanie procesami logistycznymi	9	15	1,5	polski	96
04.5.EF.038	Koszty zarządzania personelem	7	15	1,5	polski	97
14.3.EF.123	Logistyka miejska	9	15	1,5	polski	97
14.3.EF.039	Logistyka produkcji	9	15	1,5	polski	98
14.3.EF.040	Media, manipulacja, propaganda	7	15	1,5	polski	98
14.3.EF.041	Międzynarodowe rynki towarowe	9	15	1,5	polski	99
14.3.EF.042	Pochodne instrumenty finansowe, metody wyceny i konstrukcji	9	15	1,5	polski	99
04.7.EF.043	Psychologia reklamy	7	15	1,5	polski	100
15.3.EF.044	Public relations	9	15	1,5	polski	100
14.3.EF.045	Rola ekonomicznych instrumentów we współczesnej polityce ekologicznej	7	15	1,5	polski	101
14.3.EF.046	Rozwój systemów transportowych	9	15	1,5	polski	101
04.7.EF.047	SPSS w badaniach rynkowych	7/9	15	1,5	polski	102
14.3.EF.048	Stosunki handlowe UE	7/9	15	1,5	polski	102
14.3.EF.049	Strategie konkurencji	9	15	1,5	polski	103
14.3.EF.050	Systemy podatkowe krajów UE	9	15	1,5	polski	103
14.3.EF.051	Transport w systemach logistycznych	9	15	1,5	polski	104
14.9.EF.052	Ubezpieczenia gospodarcze	9	15	1,5	polski	104
04.4.EF.054	Usługi turystyczne w UE	7	15	1,5	polski	105
14.6.EF.055	Wspólna polityka żegluga UE	9	15	1,5	polski	105
14.3.EF.056	Zarządzanie łańcuchem dostaw-symulacje komputerowe	9	15	1,5	polski	106
14.3.EF.057	Zarządzanie projektem	9	15	1,5	polski	106
04.3.EF.058	Zarządzanie ryzykiem finansowym	7	15	1,5	polski	107
04.0.EF.059	Zasady prowadzenia działalności gospodarczej w Polsce	9	15	1,5	polski	107

### Przedmioty do wyboru –semestr letni 2004/2005

<i>Kod przedmiotu</i>	<i>Nazwa przedmiotu</i>	<i>Semestr</i>	<i>Liczba godzin</i>	<i>Punkty ECTS</i>	<i>Język wykładowy</i>	<i>Str.</i>
04.9.EF.060	Analiza finansowa przedsiębiorstw w świetle integracji z UE	10	30	3	polski	108
04.3.EF.061	Bankowość	8/10	30	3	polski	108
04.3.EF.062	Bankowość inwestycyjna	8/10	30	3	polski	108
11.0.EF.063	Budowa i zarządzanie witryną internetową	10	30	3	polski	109
14.9.EF.064	Budżety lokalne	10	30	3	polski	110
14.9.EF.065	Ekonomia decyzji administracyjnych	8	30	3	polski	110
04.3.EF.066	Fuzje i przejęcia	8/10	30	3	polski	111
14.4.EF.067	Kierowanie konfliktem	8	30	3	polski	111
14.3.EF.068	Konkurencja na rynku transportowym	8	30	3	polski	111
04.3.EF.069	Kontroling w systemach logistycznych	8	30	3	polski	112

14.3.EF.070	Logistyka jako narzędzie integracji gospodarczej państw	10	30	<b>3</b>	polski	112
14.3.EF.071	Logistyka marketingowa	8	30	<b>3</b>	polski	112
14.3.EF.072	Modele optymalizacyjne procesów logistycznych - konwersatorium	10	30	<b>3</b>	polski	113
04.7.EF.073	Negocjacje i techniki sprzedaży	8/10	30	<b>3</b>	polski	113
04.3.EF.074	Ocena kondycji finansowej przedsiębiorstwa	8	30	<b>3</b>	polski	114
14.6.EF.075	Polityka regionalna UE	8	30	<b>3</b>	polski	114
04.3.EF.076	Projektowanie inwestycji rzeczowych	10	30	<b>3</b>	polski	115
04.3.EF.077	Rachunek kosztów logistycznych	8	30	<b>3</b>	polski	115
14.3.EF.078	Rola międzynarodowych organizacji gospodarczych	8	30	<b>3</b>	polski	116
14.0.EF.079	Wybrane aspekty rynku pracy	10	30	<b>3</b>	polski	116
14.9.EF.080	Utopia awangardy radzieckiej	8/10	30	<b>1,5</b>	polski	117
14.9.EF.081	Wspieranie małych i średnich przedsiębiorstw	8	30	<b>3</b>	polski	117
14.3.EF.082	Wybrane problemy ubezpieczeń gospodarczych i społecznych	8/10	30	<b>3</b>	polski	118
11.3.EF.083	Wykorzystanie komputera w przedsiębiorstwie	8	30	<b>3</b>	polski	118
04.3.EF.084	Zaawansowane narzędzia analizy ekonomiczno-finansowej w arkuszu kalkulacyjnym	10	30	<b>3</b>	polski	119
04.7.EF.085	Zachowania nabywców	10	30	<b>3</b>	polski	119
14.3.EF.086	Zarządzanie łańcuchem dostaw	8	30	<b>3</b>	polski	120
04.0.EF.087	Zarządzanie strategiczne	8	30	<b>3</b>	polski	120
04.5.EF.088	Zarządzanie zasobami ludzkimi	8	30	<b>3</b>	polski	121
14.9.EF.089	Budowa społeczeństwa informacyjnego	10	15	<b>1,5</b>	polski	121
04.3.EF.090	Dealing room w praktyce	8	15	<b>1,5</b>	polski	122
14.3.EF.091	Dokumentacja spedycyjno-transportowa	8	15	<b>1,5</b>	polski	122
07.2.EF.092	Ekologia transportu	10	15	<b>1,5</b>	polski	123
14.3.EF.093	Etyka biznesu	10	15	<b>1,5</b>	polski	123
14.3.EF.094	Etyka wolnego handlu	8	15	<b>1,5</b>	polski	124
14.3.EF.095	Eurologistyka	8	15	<b>1,5</b>	polski	124
14.3.EF.096	Ewolucja gospodarki Japonii	8	15	<b>1,5</b>	polski	125
14.6.EF.097	Ewolucja integracji ekonomicznej w UE. Wyzwania dla Polski	8	15	<b>1,5</b>	polski	125
04.3.EF.098	Faktoring w praktyce gospodarczej	8/10	15	<b>1,5</b>	polski	126
14.6.EF.099	Gospodarka regionalna UE i Polski	8	15	<b>1,5</b>	polski	126
14.3.EF.100	Innowacyjność polskiej gospodarki	8	15	<b>1,5</b>	polski	126
14.3.EF.101	Jakość: wczoraj, dziś, jutro	10	15	<b>1,5</b>	polski	127
04.7.EF.102	Język w reklamie	8	15	<b>1,5</b>	polski	127
04.5.EF.103	Kapitał intelektualny organizacji	8	15	<b>1,5</b>	polski	127
14.6.EF.104	Kierowanie projektami europejskimi	10	15	<b>1,5</b>	polski	128
14.6.EF.105	Kierunki i sposoby integracji transportu Polski z krajami UE	8	15	<b>1,5</b>	polski	128
07.2.EF.106	Koncepcja zrównoważonego rozwoju jako przesłanka wzrostu gospodarczego	10	15	<b>1,5</b>	polski	129
14.3.EF.107	Logistyka jako czynnik decyzji strategicznych w korporacjach międzynarodowych	10	15	<b>1,5</b>	polski	129
14.3.EF.108	Negocjacje w procesach logistycznych	10	15	<b>1,5</b>	polski	130

14.3.EF.109	Organizacja międzynarodowych usług logistycznych	8	15	<b>1,5</b>	polski	130
14.3.EF.110	Organizacja usług logistycznych w przedsiębiorstwie	10	15	<b>1,5</b>	polski	130
14.3.EF.111	Polsko-amerykańskie stosunki gospodarcze	8/10	15	<b>1,5</b>	polski	131
04.3.EF.112	Praktyczne aspekty funkcjonowania banków i firm	8/10	15	<b>1,5</b>	polski	131
10.9.EF.113	Prawo w marketingu	10	15	<b>1,5</b>	polski	131
14.4.EF.114	Procedury celne w świetle przepisów UE	10	15	<b>1,5</b>	polski	132
04.7.EF.115	Psychologiczne koncepcje jednostki	8	15	<b>1,5</b>	polski	132
15.3.EF.116	Public Relations	8	15	<b>1,5</b>	polski	132
04.3.EF.117	Rynek euroobligacji i kwitów depozytowych	8/10	15	<b>1,5</b>	polski	133
14.3.EF.118	Rynek usług logistycznych	8	15	<b>1,5</b>	polski	133
14.3.EF.119	Samorządność lokalna	8	15	<b>1,5</b>	polski	134
14.3.EF.120	Savoir-vivre w biznesie	8	15	<b>1,5</b>	polski	134
14.6.EF.121	Strategia integracji Polski z UE	8	15	<b>1,5</b>	polski	135
14.3.EF.122	Transformacja i adaptacja jako sposób na sukces gospodarczy	10	15	<b>1,5</b>	polski	135
14.3.EF.123	Transport w gospodarce światowej	8	15	<b>1,5</b>	polski	136
04.4.EF.124	Turystyka	10	15	<b>1,5</b>	polski	136
14.9.EF.125	Ubezpieczenia społeczne	10	15	<b>1,5</b>	polski	136
14.3.EF.053	Usługi logistyczne	10	15	<b>1,5</b>	polski	137
14.4.EF.126	Wartość celna i metody jej ustalania	10	15	<b>1,5</b>	polski	137
14.3.EF.127	Wprowadzenie do logistyki	8/10	15	<b>1,5</b>	polski	137
14.3.EF.128	Zadłużenie międzynarodowe	8	15	<b>1,5</b>	polski	138
14.3.EF.129	Zagraniczne inwestycje bezpośrednie w Polsce i UE	10	15	<b>1,5</b>	polski	138

### Przedmioty do wyboru w językach obcych – semestr zimowy 2004/2005

<i>Kod przedmiotu</i>	<i>Nazwa przedmiotu</i>	<i>Semestr</i>	<i>Liczba godzin</i>	<i>Punkty ECTS</i>	<i>Język wykładowy</i>	<i>Str.</i>
14.3.EF.144	Ausgewaelte Probleme der Logistik	7/9	15	<b>4</b>	German	139
14.6.EF.145	Baltic Economic Integration	7/9	15	<b>4</b>	English	139
14.3.EF.146	Bankensystem in Deutschland	7/9	15	<b>4</b>	German	139
04.1.EF.147	Business English	7/9	30	<b>3</b>	English	140
04.1.EF.148	Business French	7/9	30	<b>3</b>	French	140
14.3.EF.149	Business Logistics Process Modelling	7/9	30	<b>6</b>	English	140
04.1.EF.150	Business Spanish	7/9	30	<b>3</b>	Spanish	140
14.6.EF.151	Central and East European Countries in international economic organisations	7/9	30	<b>6</b>	English	141
04.5.EF.152	Communication in International Business	7/9	15	<b>4</b>	English	141
14.4.EF.153	Cross-cultural Communication	7/9	15	<b>4</b>	English	141
14.6.EF.154	External Relations of The European Union	7/9	15	<b>4</b>	English	142
04.7.EF.155	Global Marketing Management	7/9	15	<b>4</b>	English	142
09.9.EF.156	How to survive in banking	7/9	30	<b>6</b>	English	142
04.5.EF.157	Human Resources Management	7/9	30	<b>6</b>	English	143
04.7.EF.158	International Marketing	7/9	30	<b>6</b>	English	143

<i>Kod przedmiotu</i>	<i>Nazwa przedmiotu</i>	<i>Semestr</i>	<i>Liczba godzin</i>	<i>Punkty ECTS</i>	<i>Język wykładowy</i>	<i>Str.</i>
14.6.EF.159	International Trade: Space, Globalisation and Knowledge Society	7/9	15	4	English	143
14.3.EF.160	Logistics as the major decision's factor in international corporations	7/9	15	4	English	144
14.6.EF.161	Politique commune de transport de l'UE	7/9	15	4	French	144
04.3.EF.162	Portfolio management	7/9	15	4	English	145
14.3.EF.163	The role of physical distribution in the logistics processes	7/9	15	4	English	145
04.5.EF.164	Training and Personnel Development – Towards a Learning Organisation	7/9	30	6	English	146
14.3.EF.165	Transport in Logistischen Systems	7/9	15	4	German	146
14.3.EF.166	Transport Policy	7/9	15	4	English	146
04.1.EF.167	Polish language	7/9	60	4	Polish	147
14.3.EF.180	Comparative Management	7/9	15	4	English	147
14.3.EF.181	E-commerce: Management in the new economy	7/9	15	4	English	147
14.3.EF.182	Innovation and Entrepreneurship	7/9	15	4	English	148

### Przedmioty do wyboru w językach obcych – semestr letni 2004/2005

<i>Kod przedmiotu</i>	<i>Nazwa przedmiotu</i>	<i>Semestr</i>	<i>Liczba godzin</i>	<i>Punkty ECTS</i>	<i>Język wykładowy</i>	<i>Str.</i>
14.3.EF.144	Ausgewaelte Probleme der Logistik	8/10	15	4	German	148
14.3.EF.146	Bankensystem in Deutschland	8/10	15	4	German	148
04.1.EF.147	Business English	8/10	30	3	English	149
04.1.EF.168	Business German	8/10	30	3	German	149
04.1.EF.169	Business Russian	8/10	30	3	Russian	149
04.1.EF.150	Business Spanish	8/10	30	3	Spanish	149
14.3.EF.170	Competitive strategies in the financial sector	8/10	15	3	English	150
14.3.EF.171	Electronic Commerce	8/10	15	3	English	150
14.3.EF.172	Grundlagen der Produktionslogistik	8/10	15	3	German	150
09.9.EF.156	How to survive in banking	8/10	30	6	English	151
04.7.EF.158	International Marketing	8/10	30	6	English	151
14.3.EF.173	Introduction to monetary macroeconomics	8/10	30	6	English	151
14.3.EF.174	Logistics Centers	8/10	15	4	English	152
14.3.EF.175	Macroeconomic Policies in Poland & in Other Transition Economies	8/10	15	4	English	152
04.7.EF.176	Marketing of Services	8/10	30	6	English	152
04.7..EF.177	Poland as a brand name	8/10	15	4	English	153
14.3.EF.178	Poland's Economic Transformation-Stabilisation Institutional Changes	8/10	30	6	English	153
14.3.EF.163	The role of physical distribution in the logistics processes	8/10	15	4	English	154
14.3.EF.166	Transport Policy	8/10	15	4	English	154
14.3.EF.179	Western Europe's increase in wealth	8/10	30	6	English	154
04.1.EF.167	Polish language	8/10	60	4	Polish	155

#### C.4. Charakterystyka przedmiotów