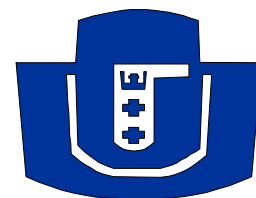




UNIwersytet Gdański  
Wydział Ekonomiczny



# PAKIET INFORMACYJNY ECTS

*Rok akademicki 2003/2004*

Pakiet opracowany przez zespół w składzie:

*Koordinator wydziałowy*  
dr Elżbieta Adamowicz

*Koordinatorzy instytutowi*

Dr Alicja Leszczyńska

Dr Renata Orłowska

Mgr Aleksandra Wrona

Mgr Adriana Zabłocka

*Za informacje zawarte w opisach przedmiotów odpowiadają prowadzący zajęcia*

## SPIS TREŚCI

<b>WPROWADZENIE DO ECTS.....</b>	<b>IV</b>
<i>Punkty ECTS.....</i>	<b>IV</b>
<b>A. Ogólne informacje o wydziale.....</b>	<b>IV</b>
<b>A.1. Siedziba wydziału.....</b>	<b>IV</b>
<b>A.2. Władze wydziału.....</b>	<b>V</b>
<b>A.3. Koordynator wydziałowy ECTS.....</b>	<b>V</b>
<b>A.4. Historia wydziału.....</b>	<b>V</b>
<b>A.5. Struktura organizacyjna wydziału.....</b>	<b>VI</b>
<b>B. Informacja o studiach na wydziale.....</b>	<b>IX</b>
<b>B.1. Formy kształcenia na wydziale.....</b>	<b>IX</b>
<b>B.2. Baza dydaktyczno-socjalna.....</b>	<b>XI</b>
<b>B.3. Obowiązujący podział roku akademickiego.....</b>	<b>XI</b>
<b>B.4. Zasady przyznawania punktów ECTS.....</b>	<b>XI</b>
<b>B.5. Skala ocen.....</b>	<b>XII</b>
<b>B.6. Propozycje wykładów w językach obcych.....</b>	<b>XII</b>
<b>C. Opis przedmiotów.....</b>	<b>XIII</b>
<b>C.1. Uwagi wstępne.....</b>	<b>XIII</b>
<b>C.2. Zasady przypisywania kodów przedmiotom.....</b>	<b>XIII</b>
<b>C.3. Listy przedmiotów.....</b>	<b>XIV</b>
<b>C.4. Charakterystyka przedmiotów.....</b>	<b>XXIV</b>

## **WPROWADZENIE DO ECTS**

Komisja Europejska promuje współpracę pomiędzy uczelniami, uznając jej znaczenie dla podnoszenia poziomu kształcenia, a dominującym elementem tej współpracy są wyjazdy studentów (1 lub 2 semestralne) na studia zagraniczne. Niezbędnym warunkiem dla rozwoju tej formy kształcenia jest pełne uznawanie okresów studiów odbywanych za granicą i dyplomów zagranicznych. W tym celu opracowany został tzw. Europejski System Transferu Punktów (European Credit Transfer System), zwany w skrócie ECTS.

Funkcjonujący na uczelniach system ECTS ma służyć nie tylko ułatwieniu wyjazdów studentów do uczelni zagranicznych (np. w ramach programu SOCRATES), ale również ułatwieniu i rozpropagowaniu wymiany studentów między wydziałami uczelni polskich (np. w ramach programu MOST).

Pełne uznawanie studiów oznacza, że okres studiów odbyty za granicą lub w innej polskiej uczelni (w tym egzaminy i inne formy oceny) zastępuje porównywalny okres studiów odbyty w uczelni macierzystej (w tym egzaminy i inne formy oceny). Stosowanie ECTS opiera się na wzajemnym zaufaniu pomiędzy współpracującymi ze sobą uczestnikami i każda uczelnia sama wybiera sobie partnerów do tej współpracy. Wprowadzenie systemu transferu punktów stanowi instrument pozwalający na jasne przedstawienie zasad odbywania i zaliczania studiów za granicą lub w innych uczelniach polskich.

### ***Punkty ECTS***

Punkty ECTS są liczbą przyporządkowaną poszczególnym przedmiotom na podstawie ilości pracy, jaką musi wykonać student, aby zaliczyć przedmiot. W ramach ECTS ilość pracy wymaganej od studenta w całym roku akademickim odpowiada 60 punktów, z zaleceniem w miarę możliwości równomiernego podziału na semestry po 30 punktów.

Punkty ECTS przyporządkowane są przedmiotom, natomiast przyznawane są studentom, którzy spełnili wymogi niezbędne do ich zaliczenia. Studenci nie otrzymują zatem punktów za samo uczestnictwo w zajęciach, lecz muszą uzyskać zaliczenie zgodnie z kryteriami obowiązującymi w danej uczelni.

## **A. Ogólne informacje o wydziale**

### **A.1. Siedziba wydziału**

#### **WYDZIAŁ EKONOMICZNY**

ul. Armii Krajowej 119/121

81-824 Sopot

tel. centr. 551-00-61, 551-09-12

(dziekanat) fax (48-58) 550-91-10

<http://ekonom.univ.gda.pl>

## A.2. Władze wydziału

### *Dziekan Wydziału Ekonomicznego UG*

prof. dr hab. Stanisław Szwankowski

*Prodziekan d/s kształcenia:* dr hab. Teresa Kamińska prof. UG  
*Prodziekan d/s studenckich:* dr hab. Dorota Simpson prof. UG  
*Prodziekan d/s studiów zaocznych:* prof. dr hab. Mirosław Chaberek

## A.3. Koordynator wydziałowy ECTS

dr Elżbieta Adamowicz  
ul. Armii Krajowej 119/121  
81-824 Sopot  
tel./fax (48-58) 550-93-41  
elaa@panda.bg.univ.gda.pl

## A.4. Historia wydziału

Wydział Ekonomiczny wywodzi swoje tradycje z Instytutu Morskiego utworzonego w Warszawie w 1942 roku przy tajnym Uniwersytecie Ziemi Zachodnich i związanego z delegaturą emigracyjnego rządu RP w Londynie. Jego kontynuatorami były: Wyższa Szkoła Handlu Morskiego (1945-1952), Wyższa Szkoła Ekonomiczna (1952-1970), a obecnie Wydział Ekonomiczny i Wydział Zarządzania Uniwersytetu Gdańskiego, powstałe w 1993 roku, po przekształceniu istniejących w latach 1970-1993 Wydziału Ekonomiki Transportu i Wydziału Ekonomiki Produkcji.

Pierwszą kadre wykładowców stanowiły osoby wywodzący się zarówno z kręgu fachowców związanych z polską gospodarką morską okresu międzywojennego, jak i przedwojennego szkół wyższych, m.in. Tadeusz Ocioszyński, Bolesław Kasprowicz, Władysław Kowalenko. Do grona wykładowców w pierwszych latach powojennych należał Eugeniusz Kwiatkowski. Program nauczania wzorowany był na doświadczeniach zachodnio-europejskich ośrodków naukowych

Wydział Ekonomiczny - od 1993 roku, poprzednio Wydział Ekonomiki Transportu - wszedł w skład Uniwersytetu Gdańskiego z dorobkiem naukowym-dydaktycznym i składem osobowym Wydziału Morskiego Wyższej Szkoły Ekonomicznej w Sopocie. Wydział, na którym zdobywa się wykształcenie ekonomiczne na poziomie uniwersyteckim, posiada pełne prawa akademickie. Na różnych formach i kierunkach studiów rokrocznie kształci się około 3800 studentów, w tym kilkudziesięciu obcokrajowców.

## A.5. Struktura organizacyjna wydziału

### **INSTYTUT HANDLU ZAGRANICZNEGO**

ul. Armii Krajowej 119/121, 81-824 Sopot  
tel./fax 551-58-82

Zakład Ekonomiki i Organizacji Handlu Zagranicznego  
Zakład Marketingu  
Zakład Międzynarodowych Stosunków Ekonomicznych  
Zakład Międzynarodowych Stosunków Walutowych  
Zakład Transportu Międzynarodowego i Spedycji

### **INSTYTUT TRANSPORTU I HANDLU MORSKIEGO**

ul. Armii Krajowej 119/121, 81-824 Sopot  
tel./fax 551-48-53

Zakład Ekonomiki Przedsiębiorstwa i Marketingu  
Zakład Handlu Morskiego  
Zakład Gospodarki Globalnej  
Zakład Gospodarki Elektronicznej

### **KATEDRA MAKROEKONOMII**

ul. Armii Krajowej 119/121, 81-824 Sopot  
tel./fax 551-53-83

### **KATEDRA MIKROEKONOMII**

ul. Armii Krajowej 119/121, 81-824 Sopot  
tel./fax 551-53-83

### **KATEDRA POLITYKI GOSPODARCZEJ**

ul. Armii Krajowej 101, 81-824 Sopot  
tel./fax 550-94-20

### **KATEDRY SPECJALNOŚCI TRANSPORT I LOGISTYKA**

ul. Armii Krajowej 119/121, 81-824 Sopot  
tel./fax 551-56-45

Katedra Badań Porównawczych Systemów Transportowych  
Katedra Ekonomiki i Funkcjonowania Przedsiębiorstw Transportowych  
Katedra Logistyki  
Katedra Polityki Transportowej  
Katedra Rynku Transportowego

### **KATEDRA EKONOMIKI INTEGRACJI EUROPEJSKIEJ**

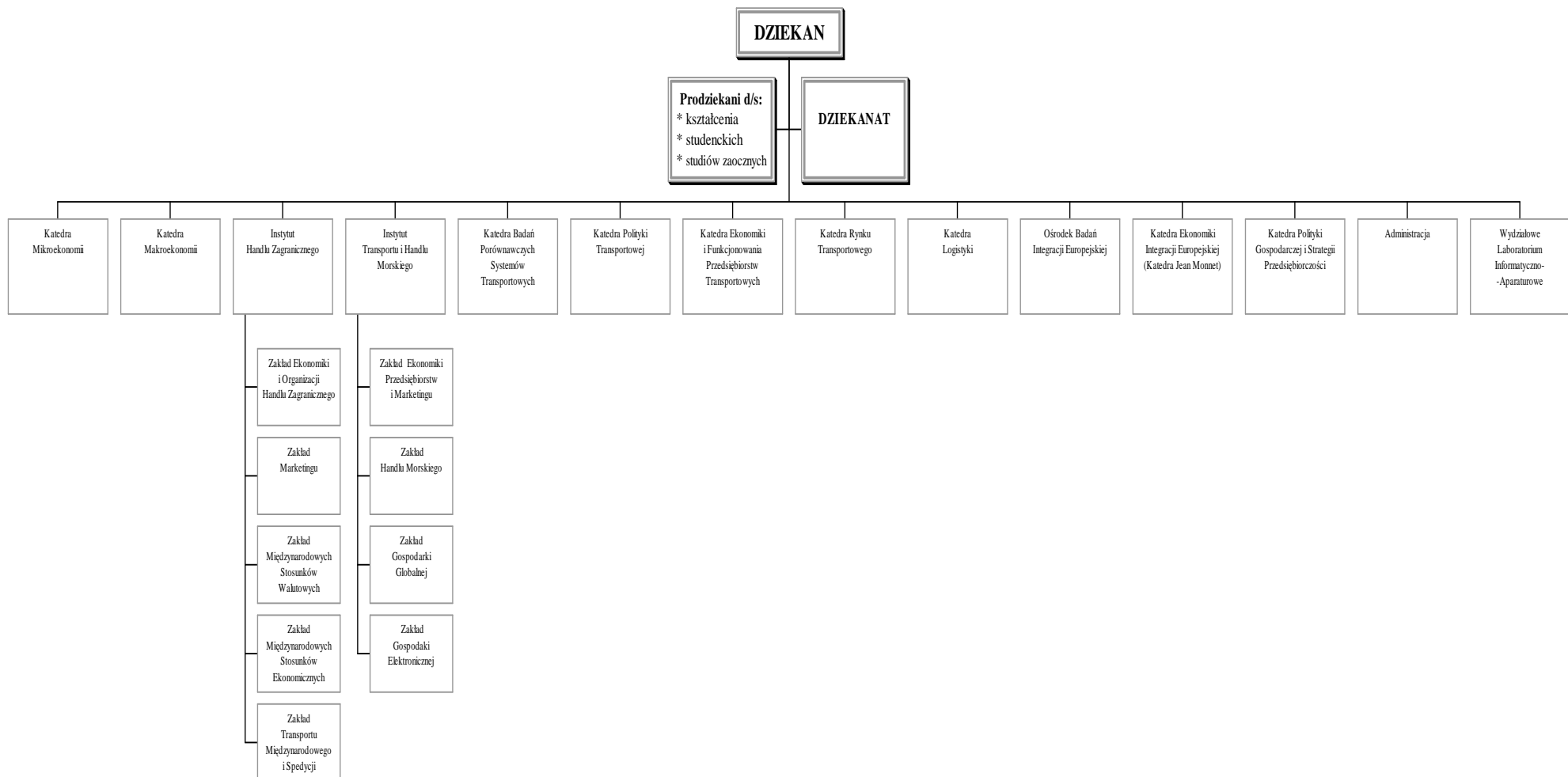
ul. Armii Krajowej 119/121, 81-824 Sopot  
tel./fax 551-16-13

### **OŚRODEK BADAŃ INTEGRACJI EUROPEJSKIEJ**

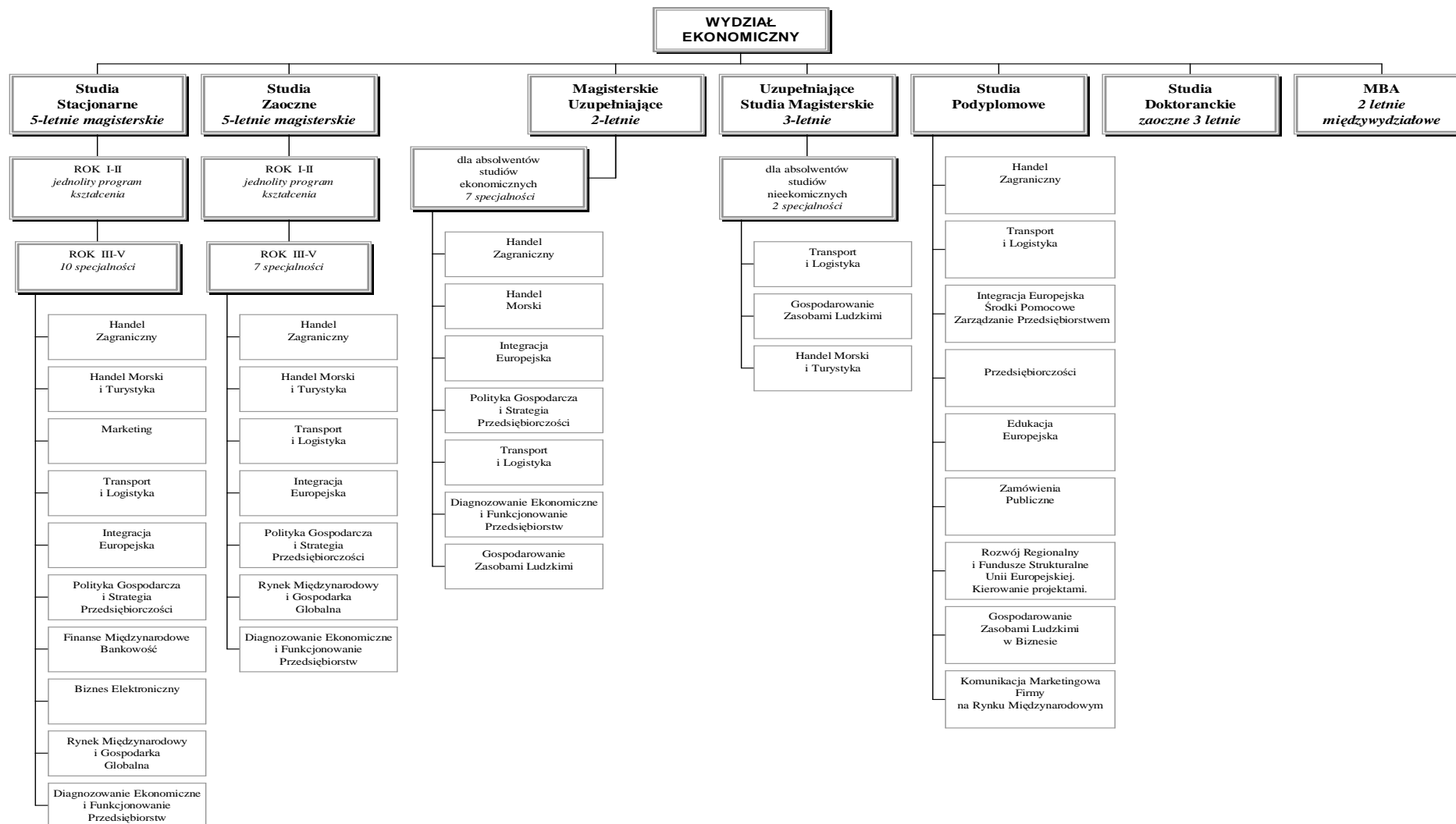
ul. Armii Krajowej 119/121, 81-824 Sopot  
tel./fax 551-16-13

Na początku października 2002 r. Wydział zatrudniał 142 nauczycieli akademickich, w tym 33 profesorów (22 profesorów tytularnych i 11 profesorów nadzwyczajnych UG), 43 adiunktów, 20 starszych wykładowców ze stopniem naukowym doktora i 46 asystentów.

## STRUKTURA ORGANIZACYJNA NA WYDZIALE EKONOMICZNYM UG



## STRUKTURA KSZTAŁCENIA NA WYDZIALE EKONOMICZNYM UG





## B. Informacja o studiach na wydziale

### B.1. Formy kształcenia na wydziale

Na Wydziale Ekonomicznym prowadzone są następujące rodzaje studiów:

- ◆ 5-letnie dzienne i 5-letnie zaoczne studia magisterskie,
- ◆ 3-letnie zaoczne magisterskie studia uzupełniające,
- ◆ 2-letnie zaoczne studia uzupełniające (magisterskie),
- ◆ studia podyplomowe,
- ◆ studia doktoranckie,
- ◆ międzywydziałowe studium podyplomowe MBA.

**Studia stacjonarne - dzienne** na Wydziale Ekonomicznym trwają pięć lat (10 semestrów). Odbywają się one według planu przedmiotów opartego na minimum programowym dla kierunku ekonomia ustalonym przez Radę Główną Szkolnictwa Wyższego. **Przez pierwsze dwa lata realizowany jest wspólny program**, obejmujący przedmioty kształcenia ogólnego (grupa A) oraz podstawowe przedmioty ekonomiczne (grupa B).

ROK I					
Semestr 1			Semestr 2		
Kod	Przedmiot	Punkty ECTS	Kod	Przedmiot	Punkty ECTS
09.1.EA.01	Język obcy I	2	09.1.EA.01	Język obcy I	2
07.9.EA.04	Geografia gospodarcza	4	14.4.EA.08	Psychologia	3
08.3.EA.05	Historia gospodarcza	4	14.3.EB.01	Makroekonomia	9
14.2.EA.06	Socjologia	3	11.1.EB.03	Matematyka	7
08.1.EA.07	Filozofia	3	11.3.EB.07	Informatyka	4
14.3.EB.01	Makroekonomia	6	10.3.EB.09	Prawo cywilne	5
11.1.EB.03	Matematyka	5	16.1.EA.03	Wychowanie fizyczne	0
11.3.EB.07	Informatyka	3			
16.1.EA.03	Wychowanie fizyczne	0			
<i>Suma punktów</i>		<b>30</b>	<i>Suma punktów</i>		<b>30</b>

ROK II					
Semestr 3			Semestr 4		
Kod	Przedmiot	Punkty ECTS	Kod	Przedmiot	Punkty ECTS
09.1.EA.01	Język obcy I	2	09.1.EA.01	Język obcy I	3
14.3.EB.02	Mikroekonomia	6	14.3.EB.02	Mikroekonomia	9
11.1.EB.03	Statystyka	5	11.1.EB.03	Statystyka	7
04.0.EB.08	Podstawy zarządzania	6	14.6.EB.13	Międzynarodowe stosunki gosp. - I	5,5
10.9.EB.10	Prawo handlowe	4	14.3.EC.03	Nauka o przedsiębiorstwie	5,5
10.2.EB.11	Prawo międzynarodowe	4	16.1.EA.03	Wychowanie fizyczne	0
14.6.EB.13	Międzynarodowe stosunki gosp. - I	3			
16.1.EA.03	Wychowanie fizyczne	0			
<i>Suma punktów</i>		<b>30</b>	<i>Suma punktów</i>		<b>30</b>

Po czwartym semestrze studenci mają możliwość wyboru jednej z dziesięciu specjalności:

- ◆ handel zagraniczny
- ◆ marketing
- ◆ finanse międzynarodowe i bankowość
- ◆ handel morski i turystyka
- ◆ rynek międzynarodowy i gospodarka globalna
- ◆ biznes elektroniczny
- ◆ transport i logistyka
- ◆ integracja europejska.
- ◆ polityka gospodarcza i strategia przedsiębiorczości
- ◆ diagnozowanie ekonomiczne i funkcjonowanie przedsiębiorstw

Każda specjalność ma określoną liczbę miejsc, a podstawowymi kryteriami przyjęć są deklaracje zainteresowanych dotyczące wyboru specjalności oraz wyniki w nauce uzyskane przez nich w ciągu pierwszych dwóch lat studiów. Program studiów na poszczególnych specjalnościach obejmuje przedmioty kierunkowe wspólne dla całego Wydziału oraz przedmioty specjalizacyjne (obligatoryjne i fakultatywne). Studenci osiągający bardzo dobre wyniki studiów mogą uzyskać prawo do studiowania według programu indywidualnego.

Uzupełnieniem studiów dziennych na Wydziale są semestralne lub roczne wyjazdy studentów za granicę w ramach programu SOCRATES.

**Studia zaoczne** na Wydziale mają trzy formy:

- ◆ jednolite pięcioletnie studia magisterskie (oferowane są specjalności: handel zagraniczny, polityka gospodarcza i strategia przedsiębiorczości, integracja europejska, handel morski i turystyka, transport i logistyka, rynek międzynarodowy i gospodarka globalna, diagnozowanie ekonomiczne i funkcjonowanie przedsiębiorstw),
- ◆ dwuletnie uzupełniające studiów magisterskich na specjalności: handel zagraniczny, handel morski i turystyka, integracja europejska, polityka gospodarcza i strategia przedsiębiorczości, transport i logistyka, diagnozowanie ekonomiczne i funkcjonowanie przedsiębiorstw, gospodarowanie zasobami ludzkimi - dla osób, które ukończyły ekonomiczne studia zawodowe (licencjat w zawodzie ekonomisty, bądź też stopień dyplomowanego ekonomisty),
- ◆ trzyletnie uzupełniające studiów magisterskie w ramach specjalności transport i logistyka, handel morski i turystyka oraz gospodarowanie zasobami ludzkimi, dla osób posiadających dyplom ukończenia studiów zawodowych nieekonomicznych.

**Studia podyplomowe** odbywają się w trybie zaocznym w trzech zakresach:

- ◆ handel zagraniczny i marketing,
- ◆ transport i logistyka,
- ◆ integracja europejska, środki pomocowe i zarządzanie przedsiębiorstwem,
- ◆ przedsiębiorczości,
- ◆ edukacja europejska,
- ◆ zamówienia publiczne,
- ◆ rozwój regionalny i fundusze strukturalne Unii Europejskiej, kierowanie projektami,
- ◆ gospodarowanie zasobami ludzkimi w biznesie,
- ◆ komunikacja marketingowa firmy na rynku międzynarodowym.

**Studia doktoranckie** odbywają się w trybie zaocznym i trwają przez okres 3 lat. Studium otwarte jest dla osób mających dyplom magistra (w tym dla pracowników Uniwersytetu Gdańskiego). Jego program obejmuje przedmioty metodologiczne, teorię ekonomii, międzynarodowe stosunki ekonomiczne, informatykę, zarządzanie finansowe oraz przedmioty specjalizacyjne z zakresu najbardziej zaawansowanej wiedzy ekonomicznej. Doktoranci mają zapewnioną możliwość uzyskania stopnia naukowego doktora ekonomii.

Międzywydziałowe podyplomowe studium **MBA** jest przeznaczone dla osób z wyższym wykształceniem zarówno ekonomicznym, jak i nieekonomicznym. Studia trwają 4 semestry i odbywają się w trybie zaocznym, w dwudniowych modułach weekendowych. Absolwent otrzymuje świadectwo ukończenia studium podyplomowego na Uniwersytecie Gdańskim według wzoru zatwierdzonego przez Ministerstwo Edukacji Narodowej. Dodatkowo absolwent otrzymuje dyplom ukończenia studiów MBA Uniwersytetu Gdańskiego, podpisany przez pozostałe uczelnie wchodzące w skład konsorcjum, tj. Uniwersytet w Antwerpii (RUCA), Copenhagen Business School i Fachhochschule für Technik und Wirtschaft w Berlinie.

## B.2. Baza dydaktyczno-socjalna

Zajęcia dydaktyczne dla studentów Wydziału Ekonomicznego odbywają się w budynkach zlokalizowanych w Sopocie przy ul. Armii Krajowej 119/121. Dobrze wyposażone laboratoria komputerowe i ogólnie dostępne komputery w hallu budynku pozwalają studentom na opanowanie umiejętności informatycznych i dają powszechną możliwość korzystania z Internetu. W pobliżu Wydziału znajduje się **Biblioteka Główna** Uniwersytetu Gdańskiego z czytelnią i wypożyczalnią książek. Ponadto na wydziale funkcjonuje bardzo dobrze wyposażone **Centrum Dokumentacji Europejskiej** – pok. 107 oraz **Wydziałowa Biblioteka Ekonomiczna** – pok.110. Tuż obok Wydziału mieszczą się dwa domy studenckie: nr 7 i nr 8. W gmachu Wydziału studenci mają do dyspozycji bufet, a w domu studenckim nr 8 - stołówkę. Na terenie Wydziału znajduje się księgarnia, w której studenci mogą zaopatrzyć się w niezbędne podręczniki i książki.

## B.3. Obowiązujący podział roku akademickiego

ROK AKADEMICKI 2002/2003			
Semestr zimowy		Semestr letni	
01.10	inauguracja roku akademickiego	16.02 - 30.06	zajęcia
02.10 - 25.01	zajęcia	20.03	święto Uniwersytetu Gdańskiego
22.12 - 02.01	wakacje zimowe	9.04 - 13.04	wakacje wiosenne
26.01 - 08.02	sesja egz. z wyłączeniem zajęć	31.05 - 20.06	sesja egz. z wyłączeniem zajęć
9.02 - 15.02	przerwa semestralna	21.06 - 27.08	wakacje
		28.08 - 14.09	poprawkowa sesja egzaminacyjna

## B.4. Zasady przyznawania punktów ECTS

Na Wydziale Ekonomicznym system punktów ECTS zastosowano w odniesieniu do przedmiotów realizowanych na studiach dziennych w ramach wszystkich specjalności kierunku ekonomia. Punkty przypisano wszystkim przedmiotom występującym w planie studiów. Przyporządkowując punkty poszczególnym przedmiotom oparto się na następujących założeniach:

- ◆ punkty przyporządkowano **całym przedmiotom**, a nie poszczególnym formom zajęć, takim jak np. wykłady, ćwiczenia, zajęcia laboratoryjne, seminaria (przyporządkowanie punktów części przedmiotu może nastąpić wówczas, gdy przedmiot trwa dłużej niż 1 semestr);
- ◆ liczba punktów ECTS niezbędna do zaliczenia roku akademickiego **wynosi 60**;
- ◆ liczbę punktów ECTS zróżnicowano **w zależności od nakładu pracy jaki musi ponieść student**, aby zaliczyć dany przedmiot – przedmioty zostały wycenione według liczby godzin, trudności (nakładu pracy studenta) według doświadczeń opracowujących pakiet oraz statusu przedmiotu (obligatoryjny i fakultatywny);
- ◆ według **liczby godzin dydaktycznych i trudności zaliczenia przedmiotów**;
- ◆ większą liczbę punktów przypisano przedmiotom obligatoryjnym niż fakultatywnym;
- ◆ za każdy przedmiot **kończący się egzaminem** przyznano w zależności od trudności przedmiotu **0, 1 lub 1,5 punktu dodatkowo**
- ◆ nie przyznano punktów za **wychowanie fizyczne**;
- ◆ za **lektoraty języków obcych** przyznano punkty w mniejszej ilości lecz promowano egzamin kończącego lektorat
- ◆ wykładom 15 godz. w języku obcym kończącym się pracą pisemną przypisano 6 punktów;
- ◆ seminarium kursowemu (proseminarium) na wszystkich specjalnościach przyporządkowano 3 punkty;
- ◆ seminarium magisterskie otrzymało 30 punktów, przy założeniu dużej koncentracji pracy w semestrze ostatnim (dziesiątym) ze względu na ukończenie pracy i przygotowanie do obrony magisterskiej.

**B.5. Skala ocen**

<i>Stopień ECTS</i>	<i>Ocena uzyskana w UG</i>	
A	bardzo dobry	5,0
B	dobry plus	4,5
C	dobry	4,0
D	dostateczny plus	3,5
E	dostateczny	3,0
F	niedostateczny	2,0

**B.6. Propozycje wykładów w językach obcych**

Oferta wykładów w języku angielskim adresowana jest do studentów obcokrajowców studiujących na Wydziale Ekonomicznym w ramach programu SOCRATES oraz studentów polskich w roku akademickim 2003/2004.

**Rok akademicki 2003/2004 –semestr zimowy**

<i>Kod przedmiotu</i>	<i>Wykładowca</i>	<i>Nazwa przedmiotu</i>	<i>Liczba godzin</i>	<i>Język wykładowy</i>
14.3.EF. 144	prof. Z. Kordel	Ausgewaelte Probleme der Logistik	15	German
14.6.EF. 145	prof. A. Kisiel-Łowczyc	Baltic Economic Integration	15	English
14.3.EF. 146	dr E. Gostomski	Bankensystem in Deutschland	15	German
04.1.EF. 147	SJO	Business English	30	English
04.1.EF. 148	SJO	Business French	30	French
14.3.EF. 149	dr C. Mańkowski	Business Logistics Process Modelling	15	English
04.1.EF. 150	SJO	Business Spanish	30	Spanish
14.6.EF. 151	prof. E. Oziewicz/dr R. Orłowska	Central and Eastern European Countries in international economic organisations	30	English
14.6.EF. 152	prof. A. Kisiel-Łowczyc	Central European Free Trade Agreement	15	English
04.5.EF. 153	J. Simpson	Communicatoin in International Business	15	English
14.3.EF. 154	prof. M. Pemble	Comparative Management: the Search for Excellence	15	English
14.4.EF. 155	prof. P. Verluyten	Cross-cultural Communication	15	English
14.6.EF. 156	prof. A. Kisiel-Łowczyc	External Relations of The European Union	15	English
14.3.EF. 157	prof.. H. Woźniak	Grundlagen der Produktionslogistik	15	German
09.9.EF. 158	mgr W. Kaczmarek/Z. Procajło-praktycy	How to survive in banking	30	English
04.5.EF. 159	prof. D. Simpson	Human Resources Management	30	English
04.7.EF. 160	prof. R. van Horn	International Advertising	15	English
04.7.EF. 161	dr R. Koszewski/mgr M. Reysowski/mgr M. Skurczyński	International Marketing	30	English
14.6.EF. 162	prof. J. Burnewicz	Politique commune de transport de l'UE	15	French
14.3.EF. 163	dr A. Leszczyńska	The role of physical distribution in the logistics processes	15	English
04.5.EF. 164	mgr J. Razmus-praktyk	Training and Personnel Development – Towards a Learning Organisation	15	English
14.3.EF. 165	prof. Z. Kordel	Transport in Logistischnen Systeemem	15	German
14.3.EF. 166	prof. W. Rydzkowski	Transport Policy	15	English

**Rok akademicki 2003/2004 –semestr letni**

<i>Kod przedmiotu</i>	<i>Wykładowca</i>	<i>Nazwa przedmiotu</i>	<i>Liczba godzin</i>	<i>Język wykładowy</i>
14.3.EF. 146	dr E. Gostomski	Bankensystem in Deutschland	15	German
04.1.EF. 147	SJO	Business English	30	English
04.1.EF. 167	SJO	Business German	30	German
04.1.EF. 168	SJO	Business Russian	30	Russian
14.3.EF. 169	prof. L. Kondratowicz	Electronic Commerce	15	English
04.7.EF. 170	prof. M. Thomas	Global Marketing Management	15	English
09.9.EF. 158	mgr W. Kaczmarek/Z. Procajło-praktycy	How to survive in banking	30	English
04.7.EF. 161	dr R. Koszewski/mgr M. Reysowski/mgr M. Skurczyński	International Marketing	30	English
14.3.EF. 171	prof.. M. Turek	Introduction to monetary macroeconomics	15	English
14.3.EF. 172	prof. L. Kondratowicz	Logistics Centres	15	English
14.3.EF. 173	prof. H. Ćwikliński	Macroeconomic Policies in Poland & in Other Transition Economies	15	English
04.7.EF. 174	prof. D. Simpson	Marketing of Services	30	English
14.3.EF. 175	dr P. Kuropatwiński	Poland's Economic Transformation-Stabilisation Institutional Changes	30	English
14.9.EF. 176	dr E. Toczyska	Strategy of Sustainable Development in the Baltic Sea Regions	15	English
14.3.EF. 163	dr A. Leszczyńska	The role of physical distribution in the logistics processes	15	English
14.3.EF. 166	prof. W. Rydzkowski	Transport Policy	15	English
14.3.EF. 177	prof. M. Turek	Western Europe's increase in wealth	15	English

**C. Opis przedmiotów****C.1. Uwagi wstępne**

Dostosowując ofertę dydaktyczną do potrzeb rynkowych na Wydziale Ekonomicznym dokonywane są zmiany w programach nauczania. Obecnie na wydziale **funkcjonują dwa programy** dla każdej specjalności:

- ◆ program przejściowy – w roku akademickim 2003/2004 dotyczy studentów V roku (w programie studiów oznaczony symbolem *SN*),
- ◆ program docelowy - w roku akademickim 2003/2004 dotyczy studentów I, II, III, IV roku (w programie studiów oznaczony symbolem *NN*).

W związku ze zmianami programowymi pakiet informacyjny ECTS dla Wydziału Ekonomicznego na rok akademicki 2003/2004 obejmuje przedmioty z programu przejściowego dla wszystkich specjalności (rok V) oraz docelowego nowego programu dla studentów roku I,II,III, IV.

**C.2. Zasady przypisywania kodów przedmiotom**

Każdemu przedmiotowi przypisany jest kod, który składa się z 5 elementów.

*Przykład*

14.3.EC.05

- ◆ **14.3.** – oznacza kod z europejskiego programu Erasmus decydujący o przynależności przedmiotu do określonej grupy tematycznej
- ◆ **E** – kod wydziału wspólny dla wszystkich przedmiotów
- ◆ **C** – przynależność do grupy przedmiotów zgodnie z zalecanym minimum programowym
  - A – przedmioty kształcenia ogólnego
  - B- przedmioty podstawowe
  - C- przedmioty kierunkowe wspólne
  - F – przedmioty fakultatywne (do wyboru)
- ◆ **HM** – umieszczony tylko przy przedmiotach specjalizacyjnych – oznacza symbol specjalności, na której realizowany jest przedmiot specjalizacyjny; poszczególne specjalności posiadają następujące symbole:
  - HM** – handel morski
  - BE** – biznes elektroniczny
  - RM** – rynek międzynarodowy i gospodarka globalna
  - TL** – transport i logistyka
  - HZ** – handel zagraniczny
  - M** – marketing
  - FM** – finanse międzynarodowe i bankowość
  - IE** – integracja europejska
  - PG** – polityka gospodarcza i strategia przedsiębiorczości
  - DF** – diagnozowanie ekonomiczne i funkcjonowanie przedsiębiorstw
- ◆ 05 – kolejny numer przedmiotu według przygotowanej listy

**C.3. Listy przedmiotów****Lista przedmiotów kształcenia ogólnego z grupy A**

<i>Kod przedmiotu</i>	<i>Nazwa przedmiotu</i>	<i>Semestr</i>	<i>Liczba godzin</i>	<i>Punkty ECTS</i>	<i>Język wykładowy</i>	<i>Str.</i>
09.1.EA.01	Język obcy I	1-4	240	<b>9</b>		-
09.1.EA.02	Język obcy II	5-7	180	<b>7</b>		-
16.1.EA.03	Wychowanie fizyczne	1-3	90	<b>0</b>		-
07.9.EA.04	Geografia gospodarcza	1	30	<b>4</b>	polski	1
08.3.EA.05	Historia gospodarcza	1	30	<b>4</b>	polski	1
14.0.EA.06	Socjologia	1	30	<b>3</b>	polski	2
08.1.EA.07	Filozofia	1	30	<b>3</b>	polski	2
14.4.EA.08	Psychologia	2	30	<b>3</b>	polski	3

**Lista przedmiotów podstawowych z grupy B**

<i>Kod przedmiotu</i>	<i>Nazwa przedmiotu</i>	<i>Semestr</i>	<i>Liczba godzin</i>	<i>Punkty ECTS</i>	<i>Język wykładowy</i>	<i>Str.</i>
14.3.EB.01	Makroekonomia	1-2	120	<b>15</b>	polski	3
14.3.EB.02	Mikroekonomia	3-4	120	<b>15</b>	polski	4
11.1.EB.03	Matematyka	1-2	90	<b>12</b>	polski	4
11.2.EB.04	Statystyka	3-4	90	<b>12</b>	polski	5
04.3.EB.05	Ekonometria	5-6	90	<b>10</b>	polski	5
04.3.EB.06	Rachunkowość	7-8	90	<b>10</b>	polski	6
11.3.EB.07	Informatyka	1-2	60	<b>7</b>	polski	6
04.0.EB.08	Podstawy zarządzania	3	60	<b>6</b>	polski	7
10.3.EB.09	Prawo cywilne	2	30	<b>5</b>	polski	7
10.9.EB.10	Prawo handlowe	3	30	<b>4</b>	polski	8
10.2.EB.11	Prawo międzynarodowe	3	30	<b>4</b>	polski	8
14.3.EB.12	Finanse i bankowość oraz rynki finansowe	5	60	<b>7</b>	polski	9
14.6.EB.13	Międzynarodowe stosunki gospodarcze -I	3-4	75	<b>8,5</b>	polski	9

**Lista przedmiotów kierunkowych wspólnych z grupy C**

<i>Kod przedmiotu</i>	<i>Nazwa przedmiotu</i>	<i>Semestr</i>	<i>Liczba godzin</i>	<i>Punkty ECTS</i>	<i>Język wykładowy</i>	<i>Str.</i>
04.3.EC.01	Prognozowanie i symulacje	8	45	<b>4,5</b>	polski	10
14.3.EC.02	Historia myśli ekonomicznej	5	30	<b>4</b>	polski	10
14.3.EC.03	Polityka ekonomiczna i społeczna	6	60	<b>6</b>	polski	10
14.3.EC.04	Nauka o przedsiębiorstwie	4	45	<b>5,5</b>	polski	11
14.3.EC.05	Ekonomia matematyczna	7	60	<b>6</b>	polski	11
04.7.EC.HT.06 04.7.EC.BE.06 04.7.EC.RM.06	Marketing	5	45	<b>4</b>	polski	12
04.7.EC.TL.07 04.7.EC.DF.07	Marketing	5	45	<b>4,5</b>	polski	13
04.7.EC.M.08 04.7.EC.HZ.08 04.7.EC.FM.08	Marketing	5	45	<b>4,5</b>	polski	12
04.7.EC.IE.09 04.7.EC.PG.09	Marketing	5	45	<b>4,5</b>	polski	12

**Lista przedmiotów specjalizacyjnych obligatoryjnych z grupy D**

<i>Kod przedmiotu</i>	<i>Nazwa przedmiotu</i>	<i>Semestr</i>	<i>Liczba godzin</i>	<i>Punkty ECTS</i>	<i>Język wykładowy</i>	<i>Str.</i>
04.3.E.PG.001	Analiza finansowa przedsiębiorstwa	8	45	<b>4,5</b>	polski	14
04.9.E.PG.002	Analiza otoczenia firmy	9	30	<b>2</b>	polski	14
04.7.E.TL.003	Badania marketingowe	7	30	<b>3</b>	polski	14
04.7.E.M.004	Badania postępowania nabywców	6 - 7	60	<b>5</b>	polski	15
04.3.E.HZ.005	Bankowość	5	60	<b>3</b>	polski	15
04.3.E.PG.006	Decyzje inwestycyjne w przedsiębiorstwie	9	30	<b>2</b>	polski	15
14.3.E.PG.007	Doktrynalne postawy współczesnych systemów gospodarczych	5-6	60	<b>10</b>	polski	16
14.6.E.EI.008	Dostosowania polski do integracji europejskiej	8	60	<b>6</b>	polski	16

<b>Kod przedmiotu</b>	<b>Nazwa przedmiotu</b>	<b>Semestr</b>	<b>Liczba godzin</b>	<b>Punkty ECTS</b>	<b>Język wykładowy</b>	<b>Str.</b>
14.6.E.TL.009	Dostosowanie Polski do integracji z Unią Europejską	10	30	<b>3</b>	polski	16
14.3.E.PG.010	Ekonomia gospodarki otwartej	7-8	105	<b>8,5</b>	polski	17
14.6.E.PG.011	Ekonomia integracji europejskiej	8	45	<b>4,5</b>	polski	17
14.3.E.IE.012	Ekonomia międzynarodowa	5-6	90	<b>8,5</b>	polski	18
14.3.E.PG.013	Ekonomika integracji europejskiej	8	45	<b>4,5</b>		18
04.3.E.HM.014	Ekonomika i zarządzanie finansami przedsiębiorstw	8	60	<b>6</b>	polski	19
14.3.E.TL.015	Ekonomika transportu	5	60	<b>6</b>	polski	19
04.3.E.HM.016	Elektroniczne usługi finansowe w internecie	7	30	<b>2</b>	polski	19
04.3.E.TL.017	Finanse małych i średnich przedsiębiorstw	10	30	<b>3</b>	polski	20
14.3.E.FM.018	Finanse międzynarodowe	6	60	<b>8</b>	polski	20
04.3.E.TL.019 04.3.E.DF.019	Finanse przedsiębiorstw	6	60	<b>6</b>	polski	20
04.9.E.IE.020	Funkcjonowanie przedsiębiorstwa w warunkach IE	8	30	<b>3</b>	polski	21
14.9.E.HM.021 14.9.E.BE.021 14.9.E.RM.021	Gospodarka elektroniczna	7	60	<b>5</b>	polski	21
14.3.E.TL.022	Gospodarowanie w komunikacji miejskiej	8	30	<b>3</b>	polski	22
14.3.E.TL.023	Gospodarowanie w transporcie kolejowym	7	30	<b>3</b>	polski	22
14.3.E.TL.024	Gospodarowanie w transporcie lotniczym	8	30	<b>3</b>	polski	22
14.3.E.TL.025	Gospodarowanie w transporcie samochodowym	7	30	<b>3</b>	polski	23
14.3.E.TL.026	Gospodarowanie w transporcie wodnym śródlądowym	6	30	<b>3</b>	polski	23
11.3.E.TL.027	Grafika komputerowa w marketingu	9	30	<b>3</b>	polski	23
14.6.E.HZ.028	Handel zagraniczny Polski	8	30	<b>2</b>	polski	24
08.3.E.IE.029	Historia Europy i integracji europejskiej	7	30	<b>3</b>	polski	24
14.6.E.IE.030	Instytucje Unii Europejskiej i proces decyzyjny	5	30	<b>3</b>	polski	24
14.6.E.RM.031	Instytucjonalne struktury rynku międzynarodowego	7	60	<b>2</b>	polski	25
14.6.E.RM.032	Integracja i globalizacja w gospodarce międzynarodowej	7	60	<b>2</b>	polski	25
04.5.E.TL.033	Kierowanie zespołami ludzkimi	9	30	<b>3</b>	polski	25
14.4.E.IE.034	Komunikacja międzykulturowa	6	30	<b>3</b>	polski	26
04.0.E.M.035	Komunikacja wizualna	9	30	<b>3</b>	polski	26
04.0.E.RM.036	Koniunktura gospodarcza	8	30	<b>2</b>	polski	27
04.0.E.FM.037	Koniunktura gospodarcza	7	30	<b>3</b>	polski	27
04.0.E.HZ.038	Koniunktura gospodarcza	7	30	<b>4</b>	polski	28
14.3.E.HM.039	Logistyka	9	45	<b>5,5</b>	polski	28
14.3.E.TL.040	Logistyka dystrybucji	9	30	<b>3</b>	polski	28
14.3.E.TL.041	Logistyka jako narzędzie integracji gospodarczej państw	10	30	<b>3</b>	polski	29
14.3.E.BE.042	Logistyka międzynarodowa	8	30	<b>5</b>	polski	29
14.3.E.TL.043	Logistyka zaopatrzenia	9	30	<b>3</b>	polski	30
04.7.E.BE.044	Marketing internetowy	6	30	<b>6</b>	polski	30



<i>Kod przedmiotu</i>	<i>Nazwa przedmiotu</i>	<i>Semestr</i>	<i>Liczba godzin</i>	<i>Punkty ECTS</i>	<i>Język wykładowy</i>	<i>Str.</i>
04.7.E.M.045	Marketing przemysłowy	8	30	2	polski	31
04.7.E.M.046	Marketing w praktyce polskiej	9	30	3	polski	31
04.7.E.F.047	Metody badań marketingowych	8	45	3	polski	31
04.7.E.M.048	Metody badań marketingowych	6-7	60	6	polski	32
04.7.E.FM.049	Metody badań marketingowych	8	30	3	polski	32
04.7.E.M.050	Metody i techniki promocji	7-8	45	4	polski	33
04.7.E.M.051	Metody sprzedaży i negocjacji	7	30	2	polski	33
10.2.E.HZ.052	Międzynarodowe prawo publiczne	9	30	4,5	polski	33
14.6.E.RM.053	Międzynarodowe rynki transportowe	6	30	8,5	polski	34
14.6.E.HZ.054 14.6.E.FM.054	Międzynarodowe stosunki gospodarcze II	5	30	3	polski	34
14.3.E.TL.055	Modele optymalizacyjne procesów logistycznych	10	45	3	polski	34
14.3.E.TL.056	Modelowanie systemów logistycznych	8	30	3	polski	35
04.7.E.HZ.057 04.7.E.FM.057	Negocjacje handlowe i techniki sprzedaży	8	30	2	polski	35
04.7.E.RM.058	Negocjacje w biznesie międzynarodowym	8	30	3	polski	35
07.2.E.TL.059	Ochrona środowiska	9	30	3	polski	36
14.3.E.HM.060	Organizacja i ekonomika portów morskich	5-6	90	9,5	polski	36
14.3.E.HM.061	Organizacja i ekonomika żeglugi morskiej	6-7	90	10	polski	37
14.9.E.HZ.062 14.9.E.HM.062 14.9.E.M.062 14.9.E.FM.062	Organizacja i technika handlu zagranicznego	5	60	6	polski	37
04.3.E.TL.063	Podstawy analizy ekonomicznej	9	30	3	polski	38
14.6.E.RM.064	Podstawy funkcjonowania rynku międzynarodowego	5	60	8,5	polski	38
14.3.E.BE.065	Podstawy logistyki	5	30	6	polski	38
14.3.E.TL.066	Podstawy logistyki	6	60	5,5	polski	39
14.3.E.TL.067	Podstawy teorii funkcjonowania przedsiębiorstw	9	30	3	polski	39
14.3.E.TL.068	Polityka funkcjonowania transportu	8	30	3	polski	40
14.3.E.HM.069	Polityka morska	8	45	3	polski	40
14.3.E.TL.070	Polityka rozwoju transportu	7	30	3	polski	41
14.9.E.PG.071	Polski system podatkowy	7	60	5	polski	41
10.9.E.HM.072	Prawo morskie	9	30	5,5	polski	41
10.9.E.TL.073	Prawo transportowe	8	30	3	polski	42
14.3.E.TL.074	Projektowanie ekonomiczne	9	30	3	polski	42
14.9.E.PG.075	Promocja rozwoju małych i średnich przedsiębiorstw	8	30	3	polski	42
04.7.E.TL.076	Promocja w marketingu	9	30	3	polski	43
10.9.E.HZ.077	Protokół dyplomatyczny	7	30	4,5	polski	43
14.9.E.GE.078	Przedsiębiorstwo w internecie	7	30	4	polski	43
04.3.E.TL.079	Rachunek kosztów logistycznych	10	30	3	polski	44
14.9.E.PG.080	Regionalna i lokalna polityka gospodarcza	7	30	2,5	polski	44
14.3.E.HZ.081 14.3.E.FM.081 14.3.E.M.081	Rozliczenia międzynarodowe	7/8	60	6	polski	44
14.6.E.RM.082	Rozwój regionalny w gospodarce światowej	8	30	3	polski	45

<b>Kod przedmiotu</b>	<b>Nazwa przedmiotu</b>	<b>Semestr</b>	<b>Liczba godzin</b>	<b>Punkty ECTS</b>	<b>Język wykładowy</b>	<b>Str.</b>
14.9.E.PG.083	Rynek pracy i kierowanie zatrudnionymi	9	30	2	polski	45
14.6.E.IE.084	Rynek wewnętrzny Unii Europejskiej	7	30	3	polski	46
04.7.E.TL.085	Rynek transportowy UE	10	30	3	polski	46
11.3.E.BE.086	Sieci komputerowe i sieciowe systemy operacyjne	8	30	4	polski	47
14.3.E.TL.087	Spedycja	9	60	6	polski	47
14.3.E.HM.088	Spedycja w handlu morskim	6	30	3	polski	48
04.0.E.HZ.089	Strategie internacjonalizacji i globalizacji przedsiębiorstw	8	30	2	polski	48
04.7.E.M.090	Strategie marketingowe	6	30	3	polski	48
04.7.E.M.091	Systemy dystrybucji	8	30	2	polski	49
04.9.E.TL.092	Systemy informacji w przedsiębiorstwie	10	30	3	polski	49
14.3.E.TL.093	Systemy logistyczne	7	30	3	polski	49
04.7.E.TL.094	Techniki negocjacji	10	30	3	polski	50
11.3.E.TL.095	Techniki planowania biznesowego	9/10	30	3	polski	50
14.9.E.PG.096	Teoria i praktyka wyboru publicznego	7	30	3	polski	50
14.6.E.IE.097	Teoria integracji gospodarczej	6	30	3,5	polski	51
14.3.E.TL.098	Teoria i strategia konkurencji	9	30	3	polski	51
14.9.E.PG.099	Teorie rynku pracy	5	30	5	polski	51
04.3.E.HM.100	Transakcje w handlu morskim	7	45	2	polski	52
14.3.E.HZ.101	Transport i spedycja w handlu międzynarodowym	6	60	6	polski	52
14.6.E.RM.102	Transport morski w obsłudze handlu światowego	6	30	7,5	polski	52
14.9.E.HM.103	Ubezpieczenia morskie	8	45	3	polski	53
14.3.E.HZ.104	Ubezpieczenia w handlu zagranicznym	9	30	4,5	polski	53
14.3.E.BE.105	Usługi logistyczne	5	30	5	polski	53
04.3.E.BE.106	Wykorzystanie komputerów w analizie ekonomicznej	6	30	6	polski	54
04.7.E.TL.107	Zachowania nabywców	10	30	3	polski	54
14.4.E.TL.108	Zachowania przedsiębiorstw w gospodarce rynkowej	10	30	3	polski	54
04.3.E.HZ.109	Zarządzanie finansami firmy	9	30	2,5	polski	55
04.3.E.M.110	Zarządzanie finansami firmy	3	30	3	polski	55
04.3.E.FM.111	Zarządzanie finansami firmy	7	30	3	polski	55
04.3.E.PG.112	Zarządzanie finansami przedsiębiorstw i programowanie komputerowe w rachunku ekonomicznym	9	30/30	4	polski	56
04.9.E.IE.113	Zarządzanie międzynarodowe	9	60	3	polski	56
04.9.E.PG.114	Zarządzanie międzynarodowe	10	60	4	polski	56
14.3.E.TL.115	Zarządzanie procesami logistycznymi	7	30	3	polski	57
04.0.E.M.116	Zarządzanie strategiczne	9	30	3	polski	57
04.0.E.TL.117	Zarządzanie w przedsiębiorstwie	9	30	3	polski	57
04.5.E.HZ.118 04.5.E.FM.118	Zarządzanie zasobami ludzkimi	7	30	3	polski	58
04.7.E.HZ.119 04.7.E.FM.119	Zasady negocjacji w handlu i biznesie międzynarodowym	8	30	2	polski	58
11.3.E.M.120	Zastosowanie informatyki w marketingu	6	30	3	polski	58
14.6.E.IE.121	Zróżnicowanie regionalne w Europie	5	30	3	polski	59
14.3.E.DF.122	Teoria diagnozowania ekonomicznego	5	60	10	polski	59

<i>Kod przedmiotu</i>	<i>Nazwa przedmiotu</i>	<i>Semestr</i>	<i>Liczba godzin</i>	<i>Punkty ECTS</i>	<i>Język wykładowy</i>	<i>Str.</i>
14.6.E.DF.123	Teoria funkcjonowania przedsiębiorstw	6	60	<b>10</b>	polski	59

### Wykłady do wyboru –semestr zimowy 2002/2003

<i>Kod przedmiotu</i>	<i>Nazwa przedmiotu</i>	<i>Semestr</i>	<i>Liczba godzin</i>	<i>Punkty ECTS</i>	<i>Język wykładowy</i>	<i>Str.</i>
14.3.EF.001	Bankowość	7	30	<b>3</b>	polski	60
04.9.EF.002	Baza danych w zarządzaniu	7	30	<b>3</b>	polski	60
14.1.EF.003	Bilans geopolityczny świata XX wieku	9	30	<b>3</b>	polski	61
14.9.EF.004	Cywilizacja w czasie i przestrzeni	7	30	<b>3</b>	polski	61
14.3.EF.005	Ekonomia matematyczna	9	30	<b>3</b>	polski	61
14.3.EF.006	Ekonomika banku	9	30	<b>3</b>	polski	62
14.3.EF.007	Etyka w biznesie	7	30	<b>3</b>	polski	62
14.3.EF.008	Filozoficzne, ekonomiczne i socjologiczne aspekty własności	9	30	<b>3</b>	polski	63
14.3.EF.009	Finanse samorządu terytorialnego	7	30	<b>3</b>	polski	63
04.3.EF.010	Fundusze inwestycyjne	9	30	<b>3</b>	polski	64
14.3.EF.011	Funkcjonowanie rynku transportowego	7	30	<b>3</b>	polski	64
14.4.EF.012	Komunikacja interpersonalna	7	30	<b>3</b>	polski	64
04.7.EF.013	Marketing instytucji finansowych	7	30	<b>3</b>	polski	65
07.2.EF.014	Ochrona i kształtowanie środowiska	7	30	<b>3</b>	polski	65
14.9.EF.015	Organizacje pozarządowe	9	30	<b>3</b>	polski	65
14.3.EF.016	Polityka kursowa	9	30	<b>3</b>	polski	66
14.9.EF.017	Polityka społeczna	7	30	<b>3</b>	polski	66
10.9.EF.018	Prawo gospodarcze i publiczne	7	30	<b>3</b>	polski	66
04.7.EF.019	Promocja w marketingu	9	30	<b>3</b>	polski	67
10.9.EF.020	Protokół dyplomatyczny	9	15	<b>1,5</b>	polski	67
14.6.EF.021	Rynek usług tranzytowych na tle europejskich procesów integracyjnych	7	30	<b>3</b>	polski	67
04.9.EF.022	Systemy bankowe w krajach członkowskich UE	7	15	<b>1,5</b>	polski	68
14.3.EF.023	Tendencje występujące w systemie walutowym	7	30	<b>3</b>	polski	68
14.3.EF.024	Własność w doktrynach ekonomicznych i filozoficznych	9	30	<b>3</b>	polski	68
14.4.EF.025	Wybrane aspekty rynku pracy	9	30	<b>3</b>	polski	69
14.9.EF.026	Wybrane problemy ubezpieczeń gospodarczych i społecznych	9	30	<b>3</b>	polski	69
11.3.EF.027	Wykorzystanie komputerów w rachunku ekonomicznym	7	30	<b>3</b>	polski	70
14.4.EF.028	Wywieranie wpływu na otoczenie	7	30	<b>3</b>	polski	70
14.3.EF.029	Zamówienia publiczne	7	30	<b>3</b>	polski	70
14.3.EF.030	Zarządzanie procesami logistycznymi	7	30	<b>3</b>	polski	71
04.0.EF.031	Zarządzanie strategiczne	7	30	<b>3</b>	polski	71
04.5.EF.032	Zarządzanie zasobami ludzkimi	7	30	<b>3</b>	polski	72
04.7.EF.033	Badania marketingowe w praktyce	7	15	<b>1,5</b>	polski	72
04.9.EF.034	Biznes elektroniczny	7	15	<b>1,5</b>	polski	72
14.6.EF.035	CEFTA	7	15	<b>1,5</b>	polski	73
07.2.EF.036	Ekonomia ochrony środowiska	7	15	<b>1,5</b>	polski	73
11.3.EF.037	Elektroniczny arkusz kalkulacyjny	7	15	<b>1,5</b>	polski	73

<b>Kod przedmiotu</b>	<b>Nazwa przedmiotu</b>	<b>Semestr</b>	<b>Liczba godzin</b>	<b>Punkty ECTS</b>	<b>Język wykładowy</b>	<b>Str.</b>
11.3.EF.038	Elektroniczny arkusz kalkulacyjny	9	15	<b>1,5</b>	polski	74
14.3.EF.039	Eurologistyka	7	15	<b>1,5</b>	polski	74
14.3.EF.040	Finansowanie rozwoju transportu w systemie gospodarki rynkowej	9	15	<b>1,5</b>	polski	74
14.3.EF.041	Fundusze celowe	7	15	<b>1,5</b>	polski	75
14.9.EF.042	Gospodarka energetyczna	9	15	<b>1,5</b>	polski	75
14.3.EF.043	Harmonizacja warunków konkurencji w transporcie	7	15	<b>1,5</b>	polski	75
14.3.EF.044	Ile państwa w gospodarce rynkowej	9	15	<b>1,5</b>	polski	76
14.6.EF.045	Kraje Europy Środkowo-Wschodniej w procesie dostosowań do wymogów UE	9	15	<b>1,5</b>	polski	76
14.3.EF.046	Logistyka	7	15	<b>1,5</b>	polski	76
04.7.EF.047	Marketing instytucji finansowych	7	15	<b>1,5</b>	polski	77
04.7.EF.048	Metody badań marketingowych	7	15	<b>1,5</b>	polski	77
04.7.EF.049	Narzędzia prezentacji firmy	7	15	<b>1,5</b>	polski	78
04.7.EF.050	Negocjacje w biznesie	7	15	<b>1,5</b>	polski	78
04.3.EF.051	Ocena kondycji finansowej przedsiębiorstw	9	15	<b>1,5</b>	polski	78
14.3.EF.052	Polityka transportowa	9	15	<b>1,5</b>	polski	79
14.6.EF.053	Polsko-amerykańskie stosunki gospodarcze	9	15	<b>1,5</b>	polski	79
14.4.EF.054	Praktyka komunikowania się	9	15	<b>1,5</b>	polski	79
14.3.EF.055	Problemy funkcjonowania i rozwoju p-stwa transp. I handlu morskiego	7	15	<b>1,5</b>	polski	80
14.4.EF.056	Psychologia reklamy	7	15	<b>1,5</b>	polski	80
04.7.EF.057	Public relation	9	15	<b>1,5</b>	polski	80
04.3.EF.058	Rachunek zarządczy i kontroling	7	15	<b>1,5</b>	polski	81
14.3.EF.059	Rozwój systemów transportowych	9	15	<b>1,5</b>	polski	81
14.6.EF.060	Stosunki handlowe UE	7	15	<b>1,5</b>	polski	82
14.9.EF.061	Strategia ekorozwoju w regionie Morza Bałtyckiego	7	15	<b>1,5</b>	polski	82
14.3.EF.062	Strategia konkurencji	9	15	<b>1,5</b>	polski	83
14.3.EF.063	Systemy podatkowe w krajach UE	9	15	<b>1,5</b>	polski	83
14.9.EF.064	Szynowo-drogowy transport kombinowany w regionie alpejskim. Stan obecny, bariery i możliwości rozwoju	7	15	<b>1,5</b>	polski	83
14.6.EF.065	Transport UE	7	15	<b>1,5</b>	polski	84
14.9.EF.066	Ubezpieczenia	7	15	<b>1,5</b>	polski	84
14.9.EF.067	Ubezpieczenia gospodarcze	9	15	<b>1,5</b>	polski	84
04.4.EF.068	Usługi turystyczne w UE	7	15	<b>1,5</b>	polski	85
14.6.EF.069	Wspólna polityka żegluga UE	9	15	<b>1,5</b>	polski	85
04.3.EF.070	Zarządzanie ryzykiem finansowym	7	15	<b>1,5</b>	polski	85
14.9.EF.071	Zróżnicowanie cywilizacyjne współczesnego świata	9	15	<b>1,5</b>	polski	86
14.9.EF.108	Wspieranie rozwoju małych i średnich przedsiębiorstw	9/10	30	<b>3</b>	polski	101
14.3.EF.144	Organizacja międzynarodowych usług logistycznych	7/8	15	<b>1,5</b>	polski	114
04.3.EF.206	Kontrolingowe zarządzanie procesami logistycznymi	9	30	<b>3</b>	polski	86
04.9.EF.207	Analiza finansowa przedsięwzięć marketingowych	9	30	<b>3</b>	polski	86

<i>Kod przedmiotu</i>	<i>Nazwa przedmiotu</i>	<i>Semestr</i>	<i>Liczba godzin</i>	<i>Punkty ECTS</i>	<i>Język wykładowy</i>	<i>Str.</i>
04.7.EF.092	Negocjacje handlowe i techniki sprzedaży	7/9	30	3	polski	95

### Wykłady do wyboru –semestr letni 2002/2003

<i>Kod przedmiotu</i>	<i>Nazwa przedmiotu</i>	<i>Semestr</i>	<i>Liczba godzin</i>	<i>Punkty ECTS</i>	<i>Język wykładowy</i>	<i>Str.</i>
04.9.EF.072	Analiza finansowa	10	30	3	polski	87
04.9.EF.073	Analiza finansowa przedsiębiorstw w świetle integracji z UE	10	30	3	polski	87
14.3.EF.074	Bankowość	8	30	3	polski	87
04.3.EF.075	Bankowość elektroniczna	10	30	3	polski	88
04.3.EF.076	Controlling w systemach logistycznych	8	30	3	polski	88
14.9.EF.077	Ekonomia decyzji administracyjnych	8	30	3	polski	89
14.3.EF.078	Ekonomika banku	10	30	3	polski	89
14.3.EF.079	Etyka w biznesie	10	30	3	polski	90
07.9.EF.080	Geografia transportu morskiego	8	30	3	polski	90
14.9.EF.081	Giełdy towarowe	8	30	3	polski	91
14.6.EF.082	Historia cywilizacji europejskiej	8	30	3	polski	91
11.3.EF.083	Informatyka w handlu zagranicznym	8	30	3	polski	92
04.2.EF.084	Internet oraz aplikacje multimedialne	8	30	3	polski	92
04.0.EF.085	Koniunktura gospodarcza	8	30	3	polski	92
14.3.EF.086	Konkurencja na rynku transportowym	8	30	3	polski	93
04.7.EF.087	Marketing międzynarodowy	8	30	3	polski	93
04.7.EF.088	Metody sprzedaży i negocjacji	8	30	3	polski	93
10.9.EF.089	Międzynarodowe prawo morza	10	30	3	polski	94
04.2.EF.090	Modelowanie i symulacja procesów gospodarczych	10	30	3	polski	94
14.3.EF.091	Multimodalne przewozy kontenerowe	8	30	3	polski	94
04.7.EF.092	Negocjacje handlowe i techniki sprzedaży	8	30	3	polski	95
07.2.EF.093	Ochrona środowiska morskiego a eksploatacja statków i portów	8	30	3	polski	95
14.9.EF.094	Polityka budżetów lokalnych	10	30	3	polski	96
14.6.EF.095	Polityka regionalna UE	8	30	3	polski	96
14.6.EF.096	Polska w cywilizacji zachodniej	10	30	3		97
10.9.EF.097	Prawo międzynarodowe i protokół dyplomatyczny	10	30	3	polski	97
10.9.EF.098	Prawo pracy	8	30	3	polski	97
04.2.EF.099	Projektowanie inwestycji rzeczowych	10	30	3	polski	98
14.4.EF.100	Psychologia pracy i organizacji	10	30	3	polski	98
04.3.EF.101	Rachunek kosztów logistycznych	8	30	3	polski	99
14.3.EF.102	Rola międzynarodowych organizacji gospodarczych	8	30	3	polski	99
14.3.EF.103	Rynek międzynarodowych kredytów konsorcjalnych	8	30	3	polski	99
14.4.EF.104	Społeczne aspekty bezrobocia	10	30	3	polski	100
04.9.EF.105	Strategie internacjonalizacji i globalizacji przedsiębiorstw	8	30	3	polski	100
14.4.EF.106	Techniki negocjacyjne	8	30	3	polski	101

<b>Kod przedmiotu</b>	<b>Nazwa przedmiotu</b>	<b>Semestr</b>	<b>Liczba godzin</b>	<b>Punkty ECTS</b>	<b>Język wykładowy</b>	<b>Str.</b>
14.3.EF.107	Tendencje występujące we współczesnej gospodarce światowej	10	30	3	polski	101
14.9.EF.108	Wspieranie rozwoju małych i średnich przedsiębiorstw	8	30	3	polski	101
11.3.EF.109	Wykorzystanie komputerów w rachunku ekonomicznym	8	30	3	polski	102
04.7.EF.110	Zachowania nabywców	10	30	3	polski	102
14.4.EF.111	Zarządzanie konfliktem	8	30	3	polski	102
14.3.EF.112	Zarządzanie łańcuchem dostaw	8	30	3	polski	103
04.7.EF.113	Zasady negocjacji w handlu i biznesie międzynarodowym	8	30	3	polski	103
04.3.EF.114	Analiza ekonomiczna	10	15	1,5	polski	103
04.7.EF.115	Badania rynkowe w transporcie morskim	10	15	1,5	polski	104
04.2.EF.116	Budowa społeczeństwa informacyjnego	10	15	1,5	polski	104
14.6.EF.117	CEFTA + BFTA	10	15	1,5	polski	105
14.4.EF.118	Celnictwo i techniki celne	10	15	1,5	polski	105
14.3.EF.119	Dokumentacja spedycyjno-transportowa	8	15	1,5	polski	105
07.2.EF.120	Ekologia transportu	10	15	1,5	polski	106
04.9.EF.121	Ekologiczne aspekty działania firmy	8	15	1,5	polski	106
04.5.EF.122	Ekonomia zasobów ludzkich	8	15	1,5		106
04.3.EF.123	Ekonomia i zarządzanie finansami przedsiębiorstw gospodarki morskiej	8	15	1,5	polski	107
14.3.EF.124	Etyka biznesu	10	15	1,5	polski	107
14.3.EF.125	Etyka w gospodarce rynkowej	8	15	1,5	polski	107
14.3.EF.126	Eurologistyka	8	15	1,5	polski	108
14.6.EF.127	Ewolucja integracji ekonomicznej UE - od jednolitego rynku do Unii Gospodarczo-Walutowej	8	15	1,5	polski	108
04.0.EF.128	Fuzje i przejęcia	8	15	1,5	polski	108
14.6.EF.129	Gospodarka regionalna UE i Polski	8	15	1,5	polski	109
04.3.EF.130	Historia handlu międzynarodowego	8	15	1,5	polski	109
11.3.EF.131	Informatyczne narzędzia użytkowe w logistyce	8	15	1,5	polski	109
14.3.EF.132	Intermodalne centra logistyczne	8	15	1,5	polski	110
04.7.EF.133	Jakościowe badania marketingowe	8	15	1,5	polski	110
14.3.EF.134	Jakość - wczoraj, dziś, jutro	10	15	1,5	polski	110
14.6.EF.135	Kierunki i sposoby integracji transportu Polski z krajami UE	8	15	1,5	polski	111
14.4.EF.136	Komunikacja międzykulturowa	8	15	1,5	polski	111
04.5.EF.137	Koszty zarządzania personelem	8	15	1,5	polski	111
04.7.EF.138	Marketing usług	8	15	1,5	polski	112
04.7.EF.139	Marketing w biznesie	10	15	1,5	polski	112
04.7.EF.140	Marketing wirtualny	8	15	1,5	polski	113
04.7.EF.141	Metody public relation	8	15	1,5	polski	113
14.0.EF.142	Motywacja pracy	10	15	1,5	polski	114
14.3.EF.143	Nowoczesne technologie	10	15	1,5	polski	114
14.3.EF.144	Organizacja międzynarodowych usług logistycznych	8	15	1,5	polski	114
14.9.EF.145	Planowanie przestrzenne	10	15	1,5	polski	115
04.3.EF.146	Podstawy analizy ekonomicznej	10	15	1,5	polski	115
14.6.EF.147	Polityka handlu międzynarodowego	8	15	1,5	polski	115
14.6.EF.148	Polityka regionalna Polski i UE	8	15	1,5	polski	116

<i>Kod przedmiotu</i>	<i>Nazwa przedmiotu</i>	<i>Semestr</i>	<i>Liczba godzin</i>	<i>Punkty ECTS</i>	<i>Język wykładowy</i>	<i>Str.</i>
14.3.EF.149	Polski rynek kapitałowy i zagadnienia corporate governance	8	15	<b>1,5</b>	polski	116
14.3.EF.150	Polski rynek walutowy	8	15	<b>1,5</b>	polski	117
10.9.EF.151	Prawo ochrony środowiska w UE	10	15	<b>1,5</b>	polski	117
10.9.EF.152	Prawo w marketingu	10	15	<b>1,5</b>	polski	117
04.3.EF.153	Roczny raport finansowy przedsiębiorstwa w systemie anglo-amerykańskim	10	15	<b>1,5</b>	polski	118
14.3.EF.154	Rynek usług logistycznych	8	15	<b>1,5</b>	polski	118
14.3.EF.155	Samorządność lokalna	8	15	<b>1,5</b>	polski	119
14.9.EF.156	Socjologia pracy	8	15	<b>1,5</b>	polski	119
14.6.EF.157	Strategia członkostwa Polski w UE	8	15	<b>1,5</b>	polski	119
14.9.EF.158	Strategia ekorozwoju w regionie Morza Bałtyckiego i UE	10	15	<b>1,5</b>	polski	120
14.3.EF.159	Strategia konkurencji na rynku usług transportowych	10	15	<b>1,5</b>	polski	120
14.9.EF.160	Strategia mieszkalnictwa	10	15	<b>1,5</b>	polski	121
14.3.EF.161	Transport w gospodarce światowej	8	15	<b>1,5</b>	polski	121
04.4.EF.162	Turystyka	10	15	<b>1,5</b>	polski	121
04.9.EF.163	Ubezpieczenia społeczne	10	15	<b>1,5</b>	polski	122
14.9.EF.164	Utopia awangardy radzieckiej	10	15	<b>1,5</b>	polski	122
14.3.EF.165	Wybrane problemy bankowości	8	15	<b>1,5</b>	polski	122
14.3.EF.166	Zadłużenia międzynarodowe	8	15	<b>1,5</b>	polski	123
14.3.EF.167	Zagraniczne inwestycje bezpośrednie w Polsce i w krajach UE	10	15	<b>1,5</b>	polski	123
14.3.EF.168	Zarządzanie łańcuchem dostaw	8	15	<b>1,5</b>	polski	123
14.3.EF.169	Zarządzanie ryzykiem inwestycyjnym	8	15	<b>1,5</b>	polski	124

### Wykłady do wyboru w językach obcych – semestr zimowy 2002/2003

<i>Kod przedmiotu</i>	<i>Nazwa przedmiotu</i>	<i>Semestr</i>	<i>Liczba godzin</i>	<i>Punkty ECTS</i>	<i>Język wykładowy</i>	<i>Str.</i>
14.6.EF.170	Baltic Economic Integration	7/9	15	<b>6</b>	English	124
04.1.EF.171	Business English	7/9	30	<b>6</b>	English	124
04.1.EF.172	Business French	7/9	30	<b>6</b>	French	125
04.1.EF.173	Business Spanish	7/9	30	<b>6</b>	Spanish	125
14.3.EF.174	Business Logistics Process Modelling	7/9	15	<b>6</b>	English	125
14.6.EF.175	External relation of the EU	7/9	15	<b>6</b>	English	125
14.6.EF.176	CEFTA, Central European Free Trade Agreement	7/9	15	<b>6</b>	English	126
04.5.EF.177	Communication in International Business	7/9	15	<b>6</b>	English	126
04.5.EF.178	Comparative Human Resource Management: a Global Perspective	7/9	15	<b>6</b>	English	126
14.3.EF.179	Comparative Management: the Search for Excellence	7/9	15	<b>6</b>	English	127
14.3.EF.180	Ecological Economics and Sustainable Development	7/9	30	<b>6</b>	English	127
14.6.EF.181	Elements of Open Economy	7/9	15	<b>6</b>	English	127
04.5.EF.182	Human Resources Management	7/9	30	<b>6</b>	English	128

<i>Kod przedmiotu</i>	<i>Nazwa przedmiotu</i>	<i>Semestr</i>	<i>Liczba godzin</i>	<i>Punkty ECTS</i>	<i>Język wykładowy</i>	<i>Str.</i>
04.5.EF.183	International Advertising	7/9	15	<b>6</b>	English	128
14.3.EF.186	Politique commune de transport de l'UE	7/9	15	<b>6</b>	French	129
14.3.EF.187	Rail-road combine transport in Alps' countries	7/9	15	<b>6</b>	German	129
14.3.EF.188	The role of physical distribution in the logistics processes	7/9	15	<b>6</b>	English	130
14.3.EF.189	Transport Policy	7/9	15	<b>6</b>	English	130
14.3.EF.190	Transport und Logistischen System	7/9	15	<b>6</b>	German	130
14.3.EF.192	Ausgewünte Probleme der Logistik	7/9	15	<b>6</b>	German	131

### Wykłady do wyboru w językach obcych – semestr letni 2002/2003

<i>Kod przedmiotu</i>	<i>Nazwa przedmiotu</i>	<i>Semestr</i>	<i>Liczba godzin</i>	<i>Punkty ECTS</i>	<i>Język wykładowy</i>	<i>Str.</i>
14.3.EF.192	Ausgewünte Probleme der Logistik	8/10	15	<b>6</b>	German	131
14.6.EF.193	Baltic Economic Cooperation	8/10	15	<b>6</b>	English	131
14.3.EF.194	Bankensystem in Deutschland	8/10	15	<b>6</b>	German	131
04.1.EF.171	Business English	8/10	30	<b>6</b>	English	124
04.1.EF.195	Business German	8/10	30	<b>6</b>	German	132
04.1.EF.196	Business Russian	8/10	30	<b>6</b>	Russian	132
04.2.EF.197	Electronic Commerce	8/10	15	<b>6</b>	English	132
14.6.EF.181	Elements of Open Economy	8/10	15	<b>6</b>	English	127
04.5.EF.198	Global Marketing Management	8/10	20	<b>6</b>	English	133
14.3.EF.199	Grundlagen der Produktionslogistik	8/10	15	<b>6</b>	German	133
04.5.EF.182	Human Resources Management	8/10	30	<b>6</b>	English	128
04.7.EF.200	International Marketing Strategy	8/10	30	<b>6</b>	English	133
14.3.EF.201.	Logistics Centres	8/10	15	<b>6</b>	English	134
14.9.EF.202	Macroeconomic Policies in Poland & in Other Transition Economies	8/10	15	<b>6</b>	English	134
04.0.EF.203	Global Marketing Management	8/10	20	<b>6</b>	English	134
14.9.EF.204	Poland's Economic Transformation-Stabilisation Institutional Changes	8/10	30	<b>6</b>	English	135
14.9.EF.205	Strategy of Sustainable Development in the Baltic Sea Regions	8/10	15	<b>6</b>	English	135
14.3.EF.188	The role of physical distribution in the logistics processes	8/10	15	<b>6</b>	English	130
14.3.EF.189	Transport Policy	8/10	15	<b>6</b>	English	130
14.3.EF.190	Transport und Logistischen System	8/10	15	<b>6</b>	German	130

#### C.4. Charakterystyka przedmiotów